

速度取締り指針

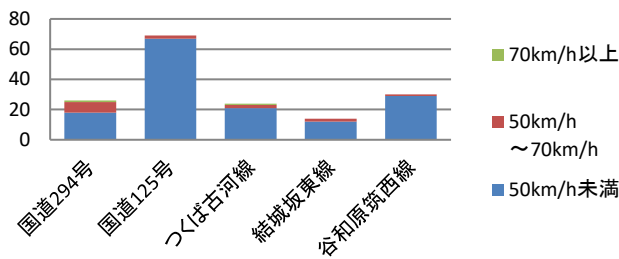
下妻警察署の速度取締り重点

重点路線	重点時間帯	区域	規制速度
県道 つくば古河線	6:00～10:00 14:00～16:00	下妻市宗道 から唐崎	50km/h (指定速度)

★ 重点以外の場所、時間帯であっても、取締りを実施することがあります。

下妻警察署管内における交通事故実態

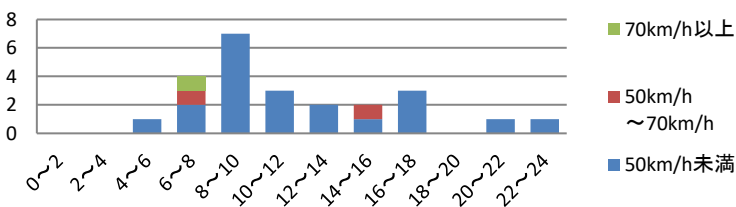
主な路線別・危険認知速度別
人身事故発生状況(過去3年間)



▼主な路線別に過去3年間の事故発生状況と比較すると、国道125号での発生が最も多くなっています。

▼重点路線のつくば古河線は、主に50km/h規制の道路となっていますが、50km/h～70km/hの比較的高速度での事故が発生しています。

つくば古河線における時間帯・危険認知速度別
事故の発生状況(過去3年間)



▼過去3年のつくば古河線における時間帯・危険認知速度別事故発生状況と比較すると、6時～8時と14時～16時の時間帯に高速度での事故が多発しています。

～令和6年5月30日現在～

●下妻警察署管内では、下妻市内の県道上で1件、八千代町地内の県道上で1件の計2件の死亡事故が発生しています。発生した死亡事故は、大型貨物自動車横断中の歩行者に衝突した交通死亡事故と、直進中の普通乗用自動車電柱に衝突した交通死亡事故です。

その他の交通指導取締り要点

事故多発路線においては、速度・交差点関連違反取締りのほか、シートベルトの取締りを強化します。その他に、可搬式速度違反自動取締装置による取締りを実施します。