

2022 (R4) 年度からの大学医学部における 本県地域枠定員の 신설・増設について

茨城県
令和3年10月26日

2022 (R4) 年度からの大学医学部における 本県地域枠定員の新設・増設について

3 大学への新增設により、**8名の増員**が決定

▶ 本県地域枠の総定員は53名→**61名**に

新設

昭和大学 4名
順天堂大学 2名

増設

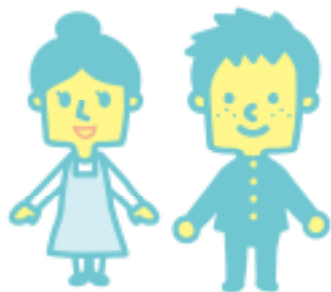
北里大学 +2名 (2名⇒4名)

■茨城県地域医療医師修学資金貸与制度（地域枠）

- 本県の地域医療を担う医師を養成するための入学枠として、県内外の9大学に合計61名の定員を設置。
- 入学者には在学中に修学資金（国立大学:月額20万円、私立大学:月額25万円）を貸与し、卒業後、県内医師不足地域を中心に合計9年間勤務することにより、修学資金の全額を返還免除。

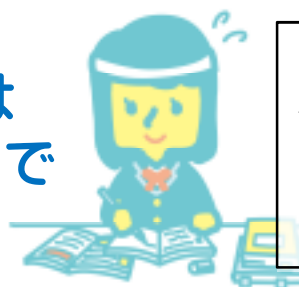
令和4年度の茨城県地域枠の設置状況

大学名	R3定員	R4定員	増減
筑波大学	36名	36名	—
東京医科歯科大学	2名	2名	—
東京医科大学	8名	8名	—
日本医科大学	2名	2名	—
杏林大学	2名	2名	—
帝京大学	1名	1名	—
北里大学	2名	4名	+ 2
順天堂大学	—	2名	+ 2
昭和大学	—	4名	+ 4
合 計	53名	61名	+ 8



地域枠の入学試験等のお問合せは
「イバラキ ドクターズライフ」まで

<https://ibaraki-dl.jp/>



<問合せ先>
保健福祉部医療局
医療人材課医師確保G
(メール)i.doctor@pref.ibaraki.lg.jp
(電話)029-301-3191