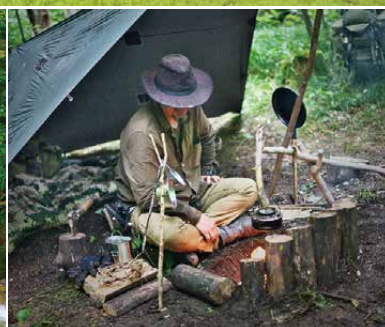


ひばり



体験王国いばらき



カーボンニュートラルへの挑戦 P.2・3
茨城・栃木・群馬を楽しもう！ P.4・5

新型コロナウイルス関連情報 P.9
未来の社会を支える人財づくり P.10・11

編集・発行

茨城県 営業戦略部 営業企画課
〒310-8555 水戸市菅原町978番6
TEL029(301)1111(代表)
TEL029(301)2128(直通)
FAX029(301)3668

茨城県は、豊かな自然を生かしたさまざまなアウトドアが楽しめる体験王国。
キャンプや水辺のアクティビティなど、大自然を満喫しながらいばらきを楽しんでみませんか？
写真:はぎビレッジ(高萩市)

地球温暖化が進むとどうなる…？

地球温暖化は、私たちの活動で排出される二酸化炭素(CO₂)などの温室効果ガスが増えて、地表に熱がたまることで起こり、異常気象の増加や生態系への影響など、暮らしに大きな影響を及ぼします。

実際に、本県(水戸市)の年平均気温は、100年で約1.5度上昇し、短期間豪雨の発生頻度も増えています。

このまま地球温暖化が進行すると、今世紀末に猛暑日が現在と比べ約23日増加(2019～21年平均は3.3日)するなど、さらなる影響が懸念されます。(出典：気象庁)

私たちの暮らしへの影響

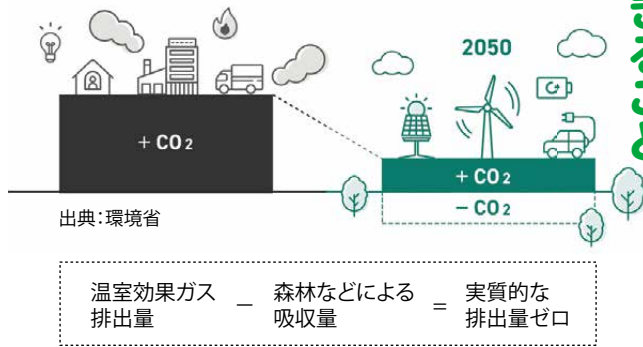
- 気象災害の増加
- 農作物の品質低下
- 猛暑日の増加

出典：気候変動適応情報プラットフォーム

未来のために、今できること

地球温暖化を抑制するには、温室効果ガスの排出量と、森林などによる吸収量を均衡させ、温室効果ガスの排出を全体としてゼロにする「カーボンニュートラル」の取り組みが必要です。国では、2050年までの実現を目指しています。

本県でも、カーボンニュートラルの実現に向け、温室効果ガスの排出を抑えるため、省エネ対策や再生可能エネルギーの導入促進に取り組んでいます。



出典：環境省

$$\text{温室効果ガス排出量} - \text{森林などによる吸収量} = \text{実質的な排出量ゼロ}$$

対策をしない限り進行し続ける地球温暖化。

誰もが安心して暮らせる持続可能な社会の実現に向け、地球温暖化を抑制する

「カーボンニュートラル」への取り組みについてご紹介します。

県環境政策課 ☎029(301)2939

挑戦

うちエコ診断でエコな暮らしに

省エネ対策の専門家「うちエコ診断士」が各家庭のエネルギー消費量などを踏まえ、オーダーメイドの省エネ対策を無料で提案します。

【募集】先着100世帯



▲詳しくはこちら

事後アンケート提出で
素敵なプレゼント進呈!

省エネ家電への買替キャンペーン

省エネラベル星4つ以上の省エネ性能が高い冷蔵庫・エアコンを、県内の対象店で購入した方の中から、抽選で100人に素敵な商品が当たります。

【実施期間】8月1日～9月25日

【応募締切】9月30日

統一省エネルギーラベル

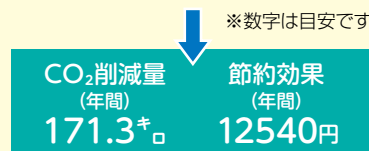


▲対象店など詳しくはこちら

エコチェックシートイメージ (年間CO₂削減量/年間節約額)

- ✓ 冷蔵庫にものを詰め込みすぎない (21.4^千円/1180円)
- ✓ 冷蔵庫の無駄な開閉はしない (5.1^千円/280円)
- ✓ 夏の冷房設定27℃→28℃ (14.8^千円/820円)
- ✓ エアコンのフィルターをこまめに掃除 (15.6^千円/860円)
- ✓ 入浴は間隔をあけずに (85.7^千円/6190円)
- ✓ シャワーは不必要に流さない (28.7^千円/3210円)

これらの項目に取り組むと…



58項目中
上記6項目実施!



今年は、夏季と冬季の電力需給がひっ迫しています。無理のない範囲でできる限りの節電をお願いします。

家庭のエコスタイル

エコチェックシートで見える化

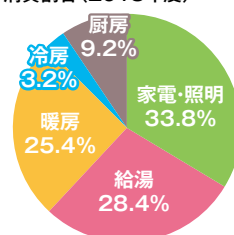
県ホームページに掲載の「エコチェックシート」を使うと、省エネ

の取り組み成果が数値で確認できます。



▲詳しくはこちら

家庭における用途別エネルギー消費割合(2018年度)



出典：経済産業省資源エネルギー庁 [エネルギー白書2020]

エネルギー消費が高い項目の省エネを進めることがポイントです



いばらきエコスタイル

県では、年間を通して環境に配慮したライフスタイルを実現する「いばらきエコスタイル」を推進しています。家庭や職場などで、できるエコからはじめてみましょう。

いばらきエコスタイル



職場のエコスタイル

環境に優しい「茨城エコ事業所」

環境に優しい取り組みを実施する事業所が、気軽に無料で登録できる制度です。エコな取り組みを続けることにより、環境負荷の低減につながります。



登録事業者は、金融機関の貸付金利優遇や、環境に配慮した事業所としてPRできるなどのメリットがあります。

省エネ・コスト削減をお手伝い！

エネルギー診断士が、中小規模事業者の省エネに係る改善提案を無料でを行っています。更新提案を受けた設備は、一定の要件を満たすと、導入経費の一部について補助を受けられます。診断を受けた事業所からは、「現状の課題や問題点を把握できた」「改善策に取り組み、コスト削減につながった」などの声が寄せられています。

詳しくはこちら▶



詳しくはこちら▶



詳しくはこちら▶

いばらきエネルギーシフト促進事業

再生可能エネルギーの導入促進

県では、コロナ禍での原油価格高騰における事業者の負担軽減や、県内産業のエネルギー転換を図るため、県内事業所が太陽光発電設備や蓄電池を導入する際の経費の一部を補助します。

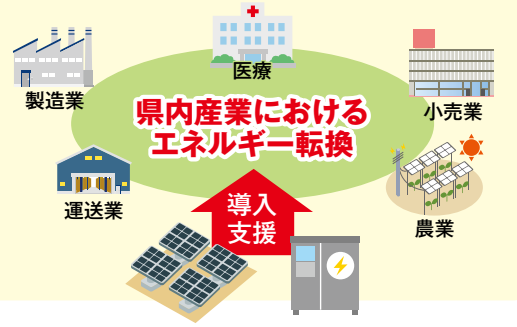
(8月中旬に募集開始予定)

【対象】 県内に事業所を設置(または設置予定)している事業者(全業種)

【対象設備】 太陽光発電設備、蓄電池

※原則、発電した電気を自家消費すること

詳しくはこちら▶



目指せ 地球にやさしい茨城県
カーボンニュートラルへの

本県の新たな挑戦! いばらきカーボンニュートラル産業拠点創出プロジェクト

本県産業とカーボンニュートラル

製造業は、本県の県内総生産約33%を占める重要な産業です。現在、鉄鋼や石油精製、石油化学など、大量のエネルギーを必要とする製造業が、2030年の温室効果ガス排出量46%削減や2050年のカーボンニュートラル達成という国の目標にどう対応するかが大きな課題となっています。一方、この転換期をチャンスと捉え、カーボンニュートラル先進地として地域間競争を勝ち抜くことで、製造業をはじめとする本県の産業の競争力を強化し、成長に結びつけていきたいと考えています。

カーボンニュートラル実現に向けた取り組み

- <本県の強み>
 - 太陽光発電や風力発電など、再生可能エネルギーの導入量が全国1位
 - 水素などの新エネルギーを輸入できる港湾がある
 - 新エネルギーの利用やカーボンリサイクルの技術研究・開発に取り組む研究機関(茨城大学、筑波大学、産業技術総合研究所など)がある

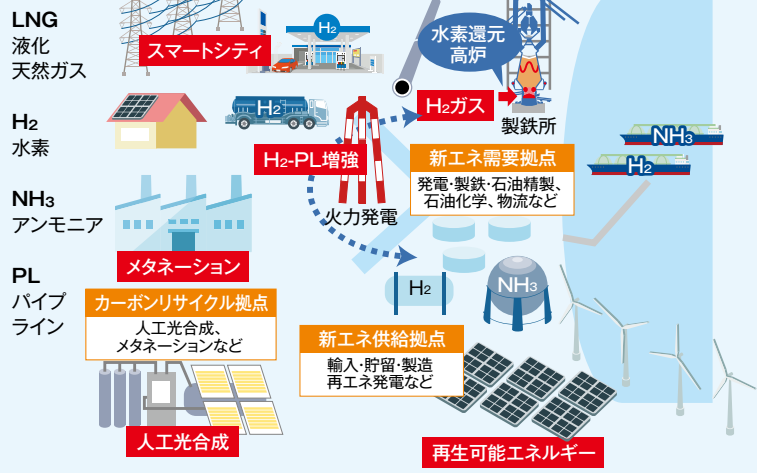
2021年5月にプロジェクトを発表し、同年8月にカーボンニュートラル産業拠点の創出を強力に推進するため、官・民・学連携の基盤となる「いばらきカーボンニュートラル産業拠点創出推進協議会」を設置したほか、設備投資への支援として全国に類を見ない規模である200億円の基金を設けました。

今後、これらを最大限に生かし、臨海部を中心に新エネルギーの供給拠点や需要拠点、カーボンリサイクル拠点、イノベーション拠点を創出し、連携を図ることで、本県が日本産業のカーボンニュートラル化をけん引する壮大なプロジェクトにチャレンジします。



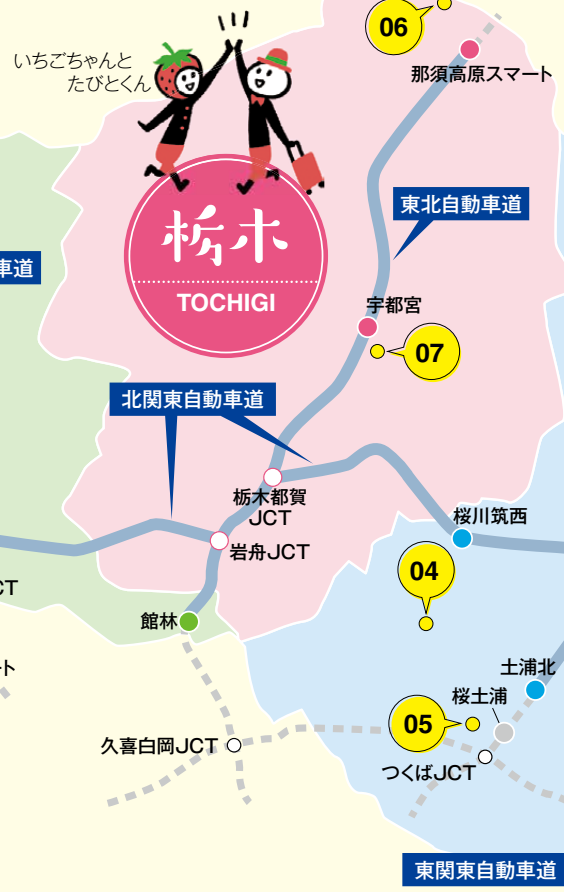
☎ 県地域振興課 ☎029(301)2730

(用語説明)



北関東周遊フリーパス エリアマップ

— 周遊エリア内の高速道路
 - - - 周遊エリア外の高速度路



08
GUNMA

草津温泉「裏草津地蔵」

自然湧出量が日本一で抜群の泉質を誇る草津温泉。湯畑から徒歩約5分の所に新たな観光スポット「裏草津地蔵」が誕生。のんびり、ゆったりとした時が流れ、今までの草津温泉とはひと味違った魅力と新たな楽しみが味わえます。

所在地 / 群馬県吾妻郡草津町草津
アクセス / 関越自動車道 渋川伊香保ICから車で約90分、上信越自動車道 碓氷軽井沢ICから車で約90分

☎(一社)草津温泉観光協会
 ☎0279(88)0800



09
GUNMA

富岡製糸場

明治政府が日本の近代化のために設立した官営の器械製糸場。2014年には「富岡製糸場と絹産業遺産群」として世界文化遺産に登録されました。広大な敷地内には多くの文化財があり、歴史的建造物やギャラリーなど見どころ満載です。

所在地 / 群馬県富岡市富岡1-1
 ☎0274(67)0075
アクセス / 上信越自動車道 富岡ICから車で約10分



07
TOCHIGI

若竹の杜 若山農場

見渡す限りに広がる竹林は圧巻で美しく、多くの映画やCMのロケ地として使われています。季節に合わせた自然体験も充実し、土日祝日開催の竹林ライトアップや、竹林にハンモックテントを張り笹鳴りの音に包まれて過ごすキャンプでは、非日常が味わえます。

所在地 / 栃木県宇都宮市宝木本町2018
 ☎028(665)1417
アクセス / 東北自動車道 宇都宮ICから車で約10分



06
TOCHIGI

那須どうぶつ王国

世界から集まった600頭以上の動物たちが暮らす動物園では、アルパカやカピバラなどの餌やり体験や、ワシやハヤブサなどの迫力あるパフォーマンスを間近で見られます。今年2月に生まれた、愛らしいスナネコの子どもたちも公開中です。

所在地 / 栃木県那須郡那須町大島1042-1
 ☎0287(77)1110
アクセス / 東北自動車道 那須高原スマートICから車で約15分



茨城県内への旅行を割引支援!お一人様最大7,000円相当割引!

いば旅あんしん割

- 【割引条件】 ①ワクチン3回目接種済み証明の提示
 ②未接種の場合は、PCR検査などの陰性証明の提示

検査の種類	陰性証明の有効期限
PCR検査または抗原定量検査	検体採取日を含めて4日以内
抗原定性検査	検体採取日を含めて2日以内

【対象者】 茨城県、福島県、栃木県、群馬県、埼玉県、千葉県、神奈川県、山梨県にお住まいの方
 茨城県内の旅行に対して、宿泊料金の割引や地域応援クーポン券がつかます。

【対象期間】 2022年8月31日(水) 宿泊分まで

☎いば旅あんしん割コールセンター ☎0570(064)407(土・日・祝日を除く平日9時30分~17時) ※通話料がかかります

詳しくは
こちら



※日帰りまたは宿泊旅行1人(1泊)あたり最大5,000円割引。
 さらにクーポン券最大2,000円分が付与されます。



熱中症のリスクにも注意しながら、感染拡大防止のために「基本的な感染症対策」を徹底しましょう。
お出掛けの際には、前もって各施設のホームページで最新情報をご確認ください。

※栃木県・群馬県の旅行割引支援制度については、各県のホームページをご確認ください。



子どもたちを見守ろう! ながら見守り活動を実施します

「ながら見守り活動」とは

- 犬の散歩をしながら
- ジョギングをしながら
- 花の水やり・手入れをしながら

など、日常生活時に「防犯の視点」を持って地域の子どもの安全、安心を見守る活動をしています。ご協力をお願いします。

☎ 県警察本部
生活安全総務課
☎ 029(301)0110



違法銃器のない社会を



拳銃などの違法銃器の根絶に向けて取り締まりを強化しています。昨年は8丁の拳銃を押収しました。

「拳銃を持っている人を知っている」「先祖の遺品の中に軍用拳銃があった」など、ささいなことでも、拳銃に関する情報提供をお願いします。*秘密厳守

【拳銃110番】
☎ 0120(10)3774(全国共通)
☎ 029(301)0110



戦没者などのご遺族の皆さまへ

第十一回特別弔慰金の請求期限が近づいています。請求期限を過ぎてしまうと、時効により権利が消滅し、特別弔慰金を受けることができなくなりますので、お早めにご請求ください。

詳しくは、お住まいの市町村福祉担当課または下記へお問い合わせください。
請求期限 ▶ 令和5年3月31日(金)

☎ 029(301)3337

県有地(未利用地)売却のお知らせ

県では、利用しなくなった施設の土地や建物を売却しています。先着順で受け付けている随意契約や、一般競争入札による売却を行っています。本年度も一般競争入札による売却を予定しており、管財課のホームページで随時公表します。

☎ 県管財課
公有財産維持活用推進室
☎ 029(301)2380



ガス事故を防ぐために

ガスコンロや給湯器などを交換する際に、ガス機器が正しく接続されず、ガスが漏れいする事故や住宅敷地内の水道工事などの際に、埋設ガス管の位置をガス販売店に確認せず工事業者が重機などで掘削し、ガス管を損傷しガスが漏れいするなどの事故が発生しています。自身の安全を守るため、燃焼器交換や敷地内工事の際は、事前にガス販売店へ連絡しましょう。

☎ 県消防安全課産業保安室
☎ 029(301)3594



地震に備えましょう

1981(昭和56)年5月以前に着工した木造住宅の中には、地震により倒壊する危険性が高いものがあります。まずは耐震診断を実施し、必要ならば改修を進めましょう。耐震診断には、多くの市町村で補助制度がありますので、お住まいの市町村にご確認ください。併せてコンクリートブロック塀の安全性も確認を進めましょう。

☎ 県建築指導課
☎ 029(301)4716



ウクライナ支援情報

皆さまのご支援をよろしくお願いいたします。

● 日本赤十字社
「ウクライナ人道危機救援金」
*県庁2階でも募金箱設置(9月末まで)



● 日本ユニセフ協会
「ウクライナ緊急募金」



☎ 県福祉政策課 ☎ 029(301)3157

茨城の海水浴場開設予定

*「基本的な感染症対策」を徹底し、お出掛けの際は、ホームページなどで最新情報をご確認ください。



高萩市

① 高萩海水浴場
7/16(土)~8/14(日)
☎ 市観光協会 ☎ 0293(23)2121

日上市

② 伊師浜海水浴場 ③ 川尻海水浴場
④ 河原子海水浴場 ⑤ 水木海水浴場
⑥ 久慈浜海水浴場
7/16(土)~8/21(日)
☎ 市にぎわい施設課 ☎ 0294(22)3111

ひたちなか市

⑦ 阿字ヶ浦海水浴場 ⑧ 平磯海水浴場
7/16(土)~8/21(日)
☎ 市観光協会 ☎ 029(273)0116

大洗町

⑨ 大洗サンビーチ海水浴場
7/23(土)~8/21(日)
☎ 町商工観光課 ☎ 029(267)5175

鉾田市

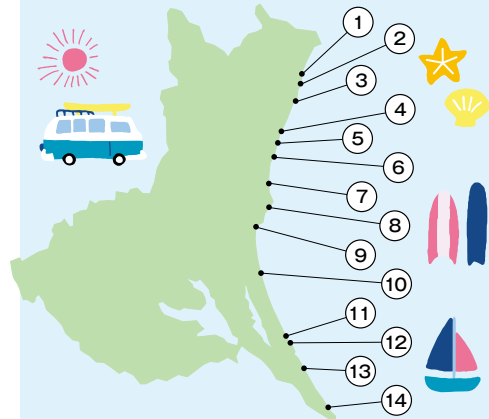
⑩ 大竹海岸鉾田海水浴場
7/16(土)~8/21(日)
☎ 市商工観光課 ☎ 0291(36)7655

鹿嶋市

⑪ 下津海水浴場 ⑫ 平井海水浴場
7/16(土)~8/16(火)
☎ 市商工観光課 ☎ 0299(82)2911

神栖市

⑬ 日川浜海水浴場 ⑭ 波崎海水浴場
7/16(土)~8/21(日)
☎ 市観光振興課 ☎ 0299(90)1217



広告

お知らせ

**交通事故などの
第三者行為で
ケガをしたときは
後期高齢者医療保険に
すぐに届け出を!**

! **第三者が起こした行為により負ったケガ等の治療で保険証を使用する場合には届け出が必要です。**
必ずお住まいの市町村の後期高齢者医療担当窓口へ届け出をして下さい。

! **こんな時も届け出てください**

- ・家族や親せきが運転する自動車に同乗して事故にあった場合
- ・相手が不明な場合
- ・自身の過失が大きい(相手の過失が小さい)場合

第三者行為の例



☎ 茨城県後期高齢者医療広域連合 ☎ 029-309-1214

後期高齢者医療保険は75歳以上(一定の障害があると認定された場合65歳以上)の方が加入する医療保険です。

…催し物ガイド…

7月21日現在の情報です。お出掛けの際には前もってご確認ください。なお、ご来館の際は**マスクの着用**をお願いします。また混雑時には、入場制限を行う場合があります。

県陶芸美術館 8月28日(日)まで

企画展「井上雅之 描くように造る」

日本現代陶芸において大型の造形作品を中心に第一線を走り続けてきた井上雅之(1957-)。本展では、初期作品から新作まで約70点を展示し、井上の造形の歩みと今を紹介します。

(入館料)一般840円、満70歳以上420円、高・大生630円、小・中生320円
笠間市笠間2345(笠間芸術の森公園内) ☎0296(70)0011 ㊟0296(70)0012

県近代美術館 9月19日(月・祝)まで

企画展「どっちがどっち?いわいとしお×岩井俊雄 - 100かいたてのいえ と メディアアートの世界 -」

子どもたちに大人気の絵本作家・いわいとしおと、メディアアートの第一人者・岩井俊雄は同一人物だった! 子ども時代の発明ノートやパラパラマンガから始まる多数の作品展示でその創作の秘密に迫ります。



映像装置としてのピアノ(1995年)

(入館料)一般1,000円、満70歳以上500円、高・大生730円、小・中生370円

※日時指定WEB整理券(無料)を取得された方が入館優先
水戸市千波町東久保666-1 ☎029(243)5111 ㊟029(243)9992

県つくば美術館 8月6日(土) 13時30分~(当日受付13時~)

第4回土曜講座「どっちがどっち?いわいとしお×岩井俊雄 - 100かいたてのいえ と メディアアートの世界 -」

講師:吉田 衣里(県近代美術館 首席学芸員)
※参加無料・定員80人・事前予約(当日枠あり)
つくば市吾妻2-8 ☎029(856)3711 ㊟029(856)3358

県近代美術館企画展の
見どころを紹介

県立歴史館 9月4日(日)まで

企画展2「関東天台-東国密教の歴史と造形-」

天台宗には総本山延暦寺とは別に、関東独自の教えや学びのための寺院がありました。その拠点のうち、千妙寺、月山寺、水戸・薬王院の宝物を紹介し、「関東天台」の歴史的役割をたどります。

(入館料)一般350円、満70歳以上170円、大学生180円、高校生以下無料
水戸市緑町2-1-15 ☎029(225)4425 ㊟029(228)4277

ミュージアムパーク県自然博物館 9月19日(月・祝)まで

第84回企画展「昆虫展-みんな集まれ!日本のむし・世界のむし!-」

昆虫は、地球上の生物種のうち半分以上を占めるともいわれ、地球は「むしの惑星」と言っても過言ではありません。本展では、時に格好良く、時に美しく、そして時に驚きの生き方をする昆虫の魅力についてお届けします。



カブトムシ(撮影:今井初太郎)

(入館料)一般750円、満70歳以上370円、高・大生460円、小・中生150円
※土・日・祝日および8月12日(金)、15日(月)、16日(火)はWEBでの事前予約制
※野外施設のみを利用の場合も事前予約
坂東市大崎700 ☎0297(38)2000 ㊟0297(38)1999

県天心記念五浦美術館 9月25日(日)まで

開館25周年記念展Ⅱ

「並河靖之の雅な技 世界を魅了した明治の京都七宝」

明治時代、人気を博した七宝の中でも、特に注目を集めた京七宝の巨匠、並河靖之(1845-1927)の県内初となる回顧展。繊細な仕事の中に優雅さがあふれる雅な技をご堪能ください。

(入館料)一般840円、満70歳以上420円、高・大生630円、小・中生320円
北茨城市大津町椿2083 ☎0293(46)5311 ㊟0293(46)5711

県立図書館 8月27日(土) 13時30分~15時

名作を楽しむ会 川端康成「伊豆の踊子はこうして生まれた」

講師:佐々木 靖章(茨城大学名誉教授)

※先着40人程度(要事前予約:8月17日(水)10時~)

■開館時間/平日:9時~20時、土・日・祝日:9時~17時

■8月の休館日/1、8、15、22、29、31日

水戸市三の丸1-5-38 ☎029(221)5569 ㊟029(228)3583

利用案内

(県立図書館を除く)

- 開館時間/9時30分~17時(入館は16時30分まで)
- 月曜日(祝日・振替休日の場合はその翌日)休館 [開館]県陶芸美術館、県自然博物館:8月15日(月)
- 障害者手帳、指定難病特定医療費受給者証などをお持ちの方、未就学児は入館無料。
満70歳以上の方は入館料減免(健康保険証、運転免許証などを持参してください。)
- 毎週土曜日は、高校生以下無料(春・夏・冬休み期間中は除く。*8月27日(土)は無料)

広告

この時代に、
やっぱり「大学」を
選ぶってこと。

10月入学生募集中

【出願期間】2022年9月13日(火) 締切

〒310-0056 水戸市文京2-1-1(茨城大学構内)
☎029-228-0683 www.ouj.ac.jp 放送大学 検索

放送大学
茨城学習センター

広告

銅、どう?

JX金属PR大使
銅の妖精カッパーくん

JX
JX金属

カッパーくん 検索

(本社)東京都港区虎ノ門二丁目10番4号
(日立事業所)茨城県日立市白銀町一丁目1-2
(磯原工場)茨城県北茨城市華川町日場187-4
TEL:03-6433-6000(本社)

熱中症予防をしながら、「基本的な感染症対策」の徹底を!

7月に入り全国的に感染状況が悪化し、本県でも新規陽性者数が急増しています。現時点で、医療崩壊の危機には直面していませんが、増加傾向が継続すると、医療提供体制のひっ迫が懸念されます。

熱中症のリスクにも注意しながら「基本的な感染症対策」の徹底など、一人一人ができることを実践しましょう。また、早期のワクチン接種を前向きにご検討ください。

◆マスク着脱の目安 マスクの着用で、熱中症のリスクが高まります

	屋内	屋外
原則	マスクを着用 ※乳幼児(特に2歳未満)には無理に着用させない。	マスクは必要なし ※人との距離(2m以上)が確保できる場合、会話をしない場合などに限る。
例外	人との距離(2m以上)が確保できる中で、会話をしない場合には マスクは必要なし	人との距離(2m以上)が確保できない中で、会話をしている場合には マスクを正しく着用する

◆旅行やイベント参加時などの感染症対策のポイント

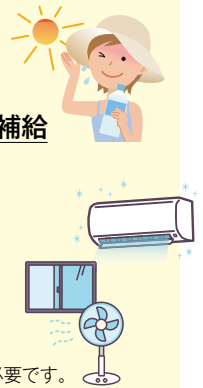
- ・体調に異常がある場合、無理に参加しない
- ・混雑する場所では、大声は出さない
- ・交通機関や訪問先が定める**感染症対策ガイドラインなどを順守**
(例:飲食は定められた場所で行う など)



※食事の前後や帰宅時、ドアノブなどの共用物を触った後などは、手洗い・消毒、うがいなどの「基本的な感染症対策」も引き続き行いましょう。

◆熱中症予防のポイント

- ・運動をするときは、**人との距離を確保し、マスクを外す**
- ・のどが渴いていなくても、**こまめに水分補給**
- ・エアコンを上手に活用し、使用中でも**こまめに換気(扇風機などの併用も)**



熱中症とは…高温多湿な環境に長時間いることで、体温調節機能がうまく働かなくなり、体内に熱がこもった状態のことです。

※熱中症患者のおよそ半数が高齢者のため、特に注意が必要です。

重症化予防のため、新型コロナワクチン追加接種(3・4回目)をご検討ください

接種対象者(3回目)：初回接種(1・2回目)を終えて一定期間を経過している12歳以上の方
※接種するワクチンによって、対象年齢および経過期間が異なりますので、ご注意ください。

接種対象者(4回目)：3回目接種から5カ月経過した、
①60歳以上の方
②18歳以上60歳未満の方で基礎疾患を有する方、
その他重症化リスクが高いと医師が認める方
※7月22日から医療従事者などに対象を拡大。

■ ワクチン(4回目)

モデルナ社製またはファイザー社製(交接種可)

※接種券の発行は、市町村によって対応が異なるため、お住まいの市町村の案内をご確認ください。

ワクチンに関すること

厚生労働省
新型コロナワクチンQ&A ▶



4回目接種に関すること

厚生労働省
4回目接種のお知らせ ▶



予約に関すること

お住まいの市町村の
ワクチン接種相談窓口(コールセンター) ▶



以下のような方は、
医師にご相談の上、
接種をご検討ください。
●喫煙する方
●運動不足(1回30分以上・週2回以上の運動を1年以上継続できていない)の方

県大規模接種会場での追加接種(3・4回目)について

■ **会場** 茨城県庁福利厚生棟(水戸市)・牛久運動公園武道館(牛久市)・産業技術総合研究所(つくば市)
古河市生涯学習センター総和(古河市)・鹿島セントラルホテル(神栖市)

■ **時間(8月)** 9時~20時(毎日) ※接種日は変更になる場合があります。

■ **ワクチン** モデルナ社製(交接種可)

■ **予約** お住まいの市町村へお申し込みください。
※予約枠に余裕がある日時に限り、「予約なし」でも接種可能です。
詳細は県ホームページをご確認ください。



▲県大規模接種会場に関する
ことはこちら

◎県新型コロナワクチン大規模接種コールセンター
☎0570-056711 (通話料がかかります)
8時45分~20時(土・日・祝日も対応)

武田社製ワクチン(ノバボックス)について

県大規模接種会場では、18歳以上の方を対象に武田社製のワクチン(ノバボックス)の接種を実施しています。(交接種可) 予約方法、接種間隔などの詳細は、県大規模接種会場のホームページをご確認ください。

【8月の接種日】

●追加接種(3回目) 6日(土)、17日(水)、20日(土)

生活福祉資金の特例貸付

■ **対象** / 新型コロナウイルス感染症の影響で収入が減少した世帯など

■ **申請期限** / 8月31日(水)

◎お住まいの市町村の社会福祉協議会



新型コロナウイルス感染症生活困窮者自立支援金

■ **対象** / 生活福祉資金の特例貸付を利用できなくなった世帯など

■ **申請期限** / 8月31日(水)

◎県福祉政策課 ☎029(301)3164



未来の 社会を支える

人財づくり



改革プランの主なねらい

- 「地域の中の学校」として、**地域の人財を地域で育成**
- 新たな価値を創造する「**起業家精神**」を育成
- AI・IoTなど科学技術の進展やIT人財の不足、日本語を母語としない生徒の増加といった、**社会の変化や地域のニーズに対応**

実施プランI期（第2部）概要

県立高等学校改革プラン 基本プラン（2020～26年度）
【高校が果たすべき役割】
○「地域の中の学校」として、地域の人財を地域で育成
○新たな価値を創造する「起業家精神」を育成

実施プランI期（2020～23年度）
県立高校の魅力づくり

第1部
（2020～22年度）
中高一貫
教育校設置

第2部
（2021～23年度）
**魅力ある
学校づくり**

実施プラン
II期
（2023～26年度）

実施プランI期（第2部）対象校

実施年度	対象校	主な実施内容
2022 （令和4）	石下紫峰	外国人生徒などへの 支援の充実
	結城第一	
2023 （令和5）	つくば工科	新たな学校・学科の設置、 校名変更
	友部	

2023（令和5）年度 開校

県内初の「**科学技術科**」を設置

つくばサイエンス高校（現 つくば工科高校・つくば市）

研究者や高度技術者、起業家などを志す生徒の学びの場として、
新たな価値を創造する人財の育成を目指します。

改編のポイント

- 2年次から、興味・関心に合わせて学びの領域を選択
ロボット領域……ロボットの設計・製作など
情報領域……AI・IoTの活用、ビッグデータなど
建築領域……未来の住まいの設計、都市デザインなど
化学生物領域……環境分析、バイオテクノロジーなど
- 課題研究などで探究心や課題解決能力を育成
協働で学びを深めるゼミ形式の課題研究
【研究題材例】家事支援ロボット、スマートフォンアプリ、
スマートハウス、発酵食品など
- 大学や研究機関、民間企業などと
幅広く連携した教育を展開
ゲストティーチャー（大学教授・研究者など）や
アドバイザー（大学院生など）を招いた授業を実施
- 探究活動を柱とした科学教育の中高連携を推進
科学技術のオンライン講座・体験講座（中学生対象）など
- 最新の実験・分析機器などを整備
施設…バイオ実習室、プレゼンルームなど
設備…卓上走査型電子顕微鏡、3Dプリンターなど

高校教育を取り巻く社会の変化や多様化する生徒のニーズなどに対応するため、県
では、「県立高等学校改革プラン」に基づき、来年度新たにつくばサイエンス高校とIT
未来高校を開校します。
今回は、2校の特色と、本年度から始まった石下紫峰高校および結城第二高校での外
国人生徒支援の取り組みについてご紹介します。 県立高校教育課 ☎029(301)5204



つくば
サイエンス
高校
IT未来高校
特設サイト



2023(令和5)年度
開校

全国初のIT専科高校、「IT科」を設置

IT未来高校(現 友部高校・笠間市)



豊かな人間性と起業家精神を兼ね備えた、
ソシエティ5.0※時代を担うIT人財の育
成を目指します。

※Society 5.0…デジタル技術を活用してあらゆる人・モノ・
情報をつなぎ、新しい価値を生み出す社会

改編のポイント

●2年次から、興味・関心に合わせてコースを選択
情報システムコース

…アプリ制作、ネットワーク構築など
情報デザインコース

…3次元CG制作、ビジュアルデザインなど

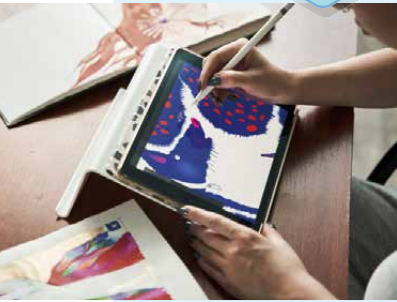
●昼間2部制を導入し、ライフスタイルに合わせて
学ぶ時間帯が選択可能(定時制の仕組みを活用)
修学年数は3年/4年が選択可能

●大学や研究機関、民間企業などと
幅広く連携した教育を展開

ゲストティーチャー(大学教授・IT技術者など)や
アドバイザー(大学院生など)を招いた授業を実施

●ITの現場で使われている最先端の
ソフトウェアやPCなどを整備

施設…マルチメディア実習室、プログラミング実習室など
設備…VR機器、CG制作ソフトウェアなど



※写真はイメージです

本年度
開始

外国人生徒などへの支援の充実

石下紫峰高校(常総市)・結城第一高校(結城市)

日本語を母語としない生徒も個々の
能力を発揮できる教育体制を構築する
ことで、地域社会を担う人財の育成を目
指します。

●言語能力などに応じた
習熟度別学習で学びを支援

改編のポイント

●国・数・英などで習熟度に応じた少人数で
の授業やティームティーチングを実施

●大学と連携し、日本語アセスメント(DLA※)
を活用した支援計画を作成

※DLA…子どもたちの日本語能力を測定するため
の対話型の手法

●外国人生徒支援コーディネーターを配置し
学校生活を支援

NPOと連携し、母国語での通訳や翻訳、相
談体制の構築など学校生活の総合的な支
援を実施



習熟度別の授業の様子
(上段：石下紫峰高校、下段：結城第一高校)

入試に関する情報(2023年度)

高校名	募集定員	主な特徴
つくばサイエンス	240人	【特色選抜】 プレゼンテーションの実施、 数学・理科の傾斜配点など
IT未来	80人	
石下紫峰	160人	【外国人特例選抜】 外国人特例枠の拡大(各校40人)、 検査問題へのルビ振りなど
結城第一	120人	

学校説明会 ※説明会の詳細は、各学校へお問い合わせください。

- つくばサイエンス高校 8月6日(土)、10月16日(日)
 - IT未来高校 8月2日(火)、10月29日(土)
 - 石下紫峰高校 11月26日(土)
 - 結城第一高校 10月・11月の(土)または(日)に見学会を予定
- ☎ つくばサイエンス(現 つくば工科)高校 ☎029(836)1441
IT未来(現 友部)高校 ☎0296(77)7676
石下紫峰高校 ☎0297(42)3118 結城第一高校 ☎0296(33)2141



官・民・学連携によりカーボンニュートラルを推進します
(いばらきカーボンニュートラル産業拠点創出推進協議会)

時代は今、人口減少や超高齢化をはじめ、気候変動問題やAIの進歩による社会構造の変化など、将来の予測が困難な非連続の時代を迎えております。

気候変動問題の大きな要因である地球温暖化について、国は、2050年のカーボンニュートラル達成に向け、2030年度の温室効果ガス排出量を2013年度比で46%削減することを目標に掲げています。また、原油価格の高騰などエネルギー供給の不確実性も高まっており、これらの問題への対応が大きな課題となっております。

私は、この変化の時期を、本県の将来を担う新たな産業創造の好機と捉え、エネルギー転換に取り組もうとする事業者を積極的に応援していくことが、カーボンニュートラルを加速させるとともに、本県産業が成長する原動力になるものと考えております。

そのため、昨年度から、「いばらきカーボンニュートラル産業拠点

創出プロジェクト」を開始し、企業に対する設備投資の支援として全国にも類を見ない200億円規模の基金を設けるなど、カーボンニュートラル社会において高い競争力を持つ産業拠点の創出に取り組んでおります。

また、地球温暖化対策は、県民の皆さまの取り組みも不可欠なため、家庭や職場における自主的な省エネを実践する「いばらきエコスタイル」を推進しているところです。

県では、引き続き、カーボンニュートラルへ向けた企業のエネルギー転換を支援するとともに、環境に配慮したライフスタイルの定着を図ってまいりますので、ご理解、ご協力をお願いいたします。

茨城県知事 大井川 和彦

誇れる いばらき hokoreru ibaraki

日立市かみね動物園

太平洋が一望できる園内では、ゾウやキリン、チンパンジーなど約100種540点の動物たちに出会えます。

7月23日には、新猛獣舎「がおーこく」がオープンし、これまで飼育している4頭のライオン、1頭のトラに加え、新たに2頭のジャガーが仲間入りしました。

動物が野生で暮らす環境に近づけているため、岩場で休んだり、水に入ったりする動物本来の行動を、さまざまな場所から観察できます。

生き生きとした姿で魅了する動物たちをお楽しみください。

入園料▶大人520円、小人(4歳～中学生)100円、3歳以下・65歳以上無料
障害者手帳、療育手帳をお持ちの方は無料

開園時間▶9時～17時(最終入園16時15分)
※11月～2月は、9時～16時15分(最終入園15時30分)

園 日立市かみね動物園
日立市宮田町5-2-2 ☎0294(22)5586

動物園▶
ホームページ



▲新猛獣舎



▲新しく仲間入りしたジャガー



読者アンケート&プレゼント

東京銀座にある
県アンテナショップ

イバラキ センス

IBARAKI sense セレクション

- ・リキッドアイスコーヒー(無糖1000ml)& カフェオレベース(加糖600ml希釈タイプ)
- ／フレスタプラス
- ・茨城 栗のガトーショコラ(4個入)
- ／梅香園



つくば市にある自家焙煎珈琲豆専門店のアイスコーヒーとカフェオレベースに加え、笠間の栗を使用した栗のガトーショコラをセットにしてお届けします。

園IBARAKI sense
☎03(5524)0818

〈応募締切〉

8月24日(水)(当日消印有効)

・採用の際には、お名前のイニシャル、年齢を掲載させていただきます。
・採用のご連絡は、掲載をもって代えさせていただきます。

クロスワードパズル7月号の答え：アサガオ ※今月号はお休みとなります。

アンケートにお答えいただいた方の中から10人に、すてきな県産品が当たります。

＼教えてください／

『わたしのいばらき自慢!』

あなたが暮らす地域の「自慢したいこと」や「お勧めしたいこと」を募集します。身近な生活の話題、名物や見どころなど、選んだ理由やエピソードを添えてご応募ください。(選考の上、2022年11月号に掲載します。)

〈応募方法〉

●県ホームページ
ひばり8月号「わたしのいばらき自慢!」応募ページから回答

●ハガキ

①紹介する市町村名

応募ページは▶
こちら



②紹介する分野(暮らす・食べる・遊ぶ・その他)

③「わたしのいばらき自慢」と選んだ理由やエピソード(100字程度)

④郵便番号 ⑤住所 ⑥氏名 ⑦年齢 ⑧電話番号 ⑨ひばり8月号の感想 をお書きの上、〒310-8555(住所不要) 茨城県営業企画課 戦略・広報グループへ(応募は1人1回まで)

●当選者の発表は賞品の発送をもって代えさせていただきます。●ご応募いただいた個人情報は、賞品の発送にのみ使用させていただきます。
●頂いたご感想は「ひばり」の紙面に掲載させていただくことがありますので、ご了承ください。