

ひばり

2020
8
August



茨城の日本遺産

「いばらきアムビエちゃん」を使ってみよう

P 4・5 P 2・3

新型コロナウイルス感染拡大防止のための
メール通知システムです。登録にご協力ください。



編集・発行

茨城県 営業戦略部 営業企画課

〒310-8555 水戸市笠原町978番6

TEL 029(301)1111(代表)

TEL 029(301)2128(直通)

FAX 029(301)3668

本県の新型コロナウイルス感染症対策

依然として世界的に感染拡大の勢いが衰えない
新型コロナウイルス感染症。

県では、感染症対策と社会経済活動の維持の両立
を目指し、県独自の対策指針である「茨城版コ
Next」を改定しました。

今回の改定に当たっては、県民の皆さんの不安解
消を図り、クラスター発生などを未然に防ぐため、
検査・医療提供体制を大幅に拡充しました。また、
事業者の方がガイドラインに基づき実施する感染
拡大防止のための取り組みを可視化し、県民の皆さ
んが安心して施設を利用できるシステム「いばらき
アマビエちゃん」を導入しました。
引き続き、分析・検証を絶えず行いながら、ポイン
トを絞った、より効果的な対策を実施していきます。

〈本県の検査・医療提供体制の拡充〉

青字：7月20日現在の数値
赤字：9月末までの目標値

- 1日当たりの検査（唾液による検査や抗原検査を含む）
350件 ➡ **1100件**
- 病床
160床 ※ ➡ **500床**（ピーク時）
※3日以内に準備できる病床を含む
- 地域外来・検査センター
6カ所 ➡ **15カ所**
- 検査対象
濃厚接触者、また症状の有無に関わらず、必
要と認められる範囲を柔軟かつ迅速に検査
※感染拡大防止のため、疫学調査や検査へのご協力
をお願いします。

茨城版コロナNext（対策指針）を改定^{ネクスト}しました

※7月20日現在の指針です。国の方針や今後の陽性者数などにより、随時見直していきます。

現在のステージは
県ホームページで
ご確認ください▶



	ステージ4 感染爆発・医療崩壊の リスクが高い状態	ステージ3 感染が拡大 している状態	ステージ2 感染がおおむね抑制 できている状態	ステージ1 感染が抑制 できている状態
県民の方 高齢者など：おおむね70代 超のご高齢の方、基礎疾患 があるなど重症化リスクの 高い方および妊婦の方	国の対応状況に応じて外 出自粛要請の可能性あり 例外 高齢者などへ不要不 急の外出自粛を要請 ※アマビエちゃん登録施 設の利用を推奨 ※クラスター発生業種等 および大規模イベント は、アマビエちゃん未 登録施設の利用を自粛	外出自粛の要請なし 例外 高齢者などへ不要不 急の外出を注意喚起 (状況に応じて外出自 粛要請の可能性あり) ※アマビエちゃん登録施 設の利用を推奨 ※クラスター発生業種等 および大規模イベント は、アマビエちゃん未 登録施設の利用を自粛	外出自粛の要請なし 例外 高齢者などへ不要不 急の外出を注意喚起 ※アマビエちゃん登録施 設の利用を推奨	外出自粛の要請なし ※アマビエちゃん登録施 設の利用を推奨
事業者の方 全業種において営業時は ガイドラインの順守を徹底	国の対応状況に応じ て休業要請の可能性 あり	休業要請なし	休業要請なし	休業要請なし
イベント 開催時はガイドラインの 順守を徹底	国の対応状況に応じて 自粛要請の可能性あり	自粛要請なし	自粛要請なし	自粛要請なし
学 校 「学校再開ガイドライン」の 順守を徹底	県立学校 ・週1日程度の分散登校 (ただし小6、中3、高3 は登校日数を特に配慮) ※市町村立学校も同様 の対応	県立学校 ・通常登校・通常授業 ・部活動・給食あり ※特別支援学校は状況 に応じて分散登校 ※市町村立学校も同様 の対応	県立学校 ・通常登校・通常授業 ・部活動・給食あり	県立学校 ・通常登校・通常授業 ・部活動・給食あり ※市町村立学校も同様 の対応

- ステージにかかわらず、医療機関や高齢者・障害者福祉施設は最大級の厳重な対策をお願いします。
- 東京都への移動・滞在については、都内の「経路不明陽性者数」がステージ2・3（10人超100人以下）の時には慎重な対応を、ステージ4（100人超）の時には不要不急の移動・滞在の自粛をお願いします。

「いばらきアマビエちゃん」を使ってみよう



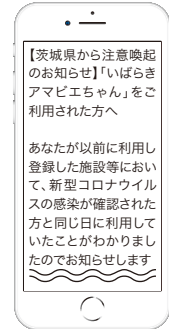
詳しくは▲
こちら

問 県中小企業課
☎029(300)5472

全体に枠が
付いている
宣誓書が
目印です!

県民の方

新型コロナウイルス感染者が発生した場合、その感染者と同じ日に同じ施設を利用した方はメールでお知らせを受け取ることができます。



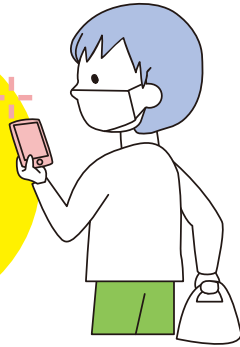
(お知らせメールイメージ)

事業者の方

施設やイベントなどの感染拡大防止策を分かりやすく掲示できます。県などのガイドラインを順守していることをPRでき、お客さまに安心してご利用いただけます。



分かって
安心!



いばらき
アマビエちゃん

〈登録方法〉

ウェブサイトの専用フォームから必要な情報を登録

県ホームページへの公開
(事業所名・市町村名・業種)・
非公開を選択できます

登録完了メールに記載されたURLから「感染防止対策宣誓書」を印刷し、施設に掲示

利用者に「二次元コード」の読み込みを案内



(宣誓書イメージ)

※感染者が発生した施設が特定されたり、個人のプライバシーが漏れることはありません。

〈登録方法〉

訪れた施設に掲示された「感染防止対策宣誓書」に記載の「二次元コード」を読み取る

施設ごと、訪問日ごとに登録をお願いします。

読み取ったURLにアクセスして「登録する」を選択

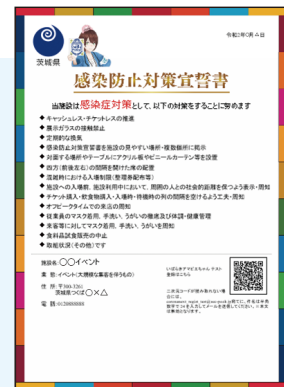
表示されるメール画面をそのまま送信すると登録完了

感染者が発生した場合、県から「その感染者と同じ日に同じ施設を利用した方」にメールで注意喚起

過去のクラスター発生状況などを踏まえ選定した業種などについては、「いばらきアマビエちゃん」に必須項目を複数設けて対策を強化しています。

〈対象〉 ※7月20日現在。最新の情報は県ホームページでご確認ください。

キャバレー、ナイトクラブ、ダンスホール、スナック、バー、ダーツバー、ライブハウス、カラオケ、スポーツクラブ、ホットヨガ、ヨガスタジオ、劇場、演芸場、飲食店等、大規模イベント



(対策強化バージョンの宣誓書イメージ)

「ストーリー」

国産ブドウを原料とし、日本国内で醸造される「日本ワイン」。その140年にわたる歴史において、重要な地位を占めるのが牛久市と山梨県甲州市です。牛久市の「牛久シャトー」は、ブドウ栽培から醸造、貯蔵、瓶詰め、出荷までの一貫した工程を構築し、大規模な醸造体制を確立。日本初の本格的なワイン醸造場へと発展しました。甲州市は、地元のブドウ農家との共存繁栄を図り、広大なブドウ畑と新旧30ものワイナリーを誕生させるに至りました。明治の文明開化期、国営では果たせなかつたワイン醸造を、牛久市、甲州市それぞれの地域の特性を生かして民間の力で成し遂げたのです。

切磋琢磨して日本のワイン文化の広まりに貢献した2つのまちに息づく歴史を知れば、ワインの味わいもより一層深いものとなるでしょう。

☎ 牛久市文化芸術課
029(874)3121



▲事務室(本館)※非公開
醸酵室、貯蔵庫と併せて国指定重要文化財。ヨーロッパの古城を思わせる建物で、牛久のシンボルです。アーチ状の通路の上側には、ワインの原料であるブドウと、受粉に欠かせない蜂が描かれています。



貴賓室(事務室2階)▶



▲醸酵室(神谷傳兵衛記念館)

1階にはワイン樽や醸造用具など、2階には創設者である神谷傳兵衛の軌跡や創業当時のワイン造りの資料が並びます。



▲貯蔵庫(牛久シャトーレストラン)
赤レンガの情緒がある建物の中で、ワインとお食事を楽しめます。



茨城の
誇れる
いばらき
hokoreru
ibaraki

日本遺産を歩く

マイクローツリーズも楽しもう
自由なスタイルで
いばらきキャンプ

自然豊かな本県は、バラエティーに富んだキャンプ場が数多くあります。

太平洋から昇る朝日や、山湖に沈む夕日を眺めたり、満点の星空の下でたき火を楽しんだり、キャンプで非日常を満喫してみませんか。

※利用に当たっては、各施設の実施する新型コロナウイルス感染症対策に沿ってキャンプをお楽しみください。

☎ 県観光物産課
029(301)3922

● ETO WAKASAMA

「あたご天狗の森スカイロジ」が、空に近い森のアウトドアリゾートをキャッチフレーズに7月18日(土)にリニューアルオープン。言葉がこぼれる心地良い空間で、アウトドア気分を満喫するぜいたくなグランピングが体験できます。

☎ 笠間市上郷27757

0299(56)7075

予約受付時間：9時～20時



かさましこ ～兄弟産地が紡ぐ“焼き物語”～

☎ 笠間市生涯学習課
02969(77)1101



美意識を追求し美しい生活造形を生み出す「かさましこ」は、訪れる人の五感をも刺激し、暮らしに寄り添う陶文化を醸成しています。

東日本屈指の窯業地「かさましこ」(笠間市と栃木県益子町)は、古代から窯業や統治者によって同じ文化圏でした。江戸時代に入り別々の道を歩みますが、18世紀後半から再び、製陶を通じてつながり合った地域です。使い勝手のいい日用品を作り続けていたこの地は、存続の危機に陥ると、時代に合わせた革新に挑み、多様な作風を許容する産地へと変化しました。自由でおおらかな風土が創造する者を惹きつけ、今では600人を超える陶芸家が活躍しています。

＝ストーリー＝

文化庁では、2015(平成27)年度から、地域の歴史的な魅力や特色を通じて、我が国の文化・伝統を語るストーリーを「日本遺産」として認定しています。

本県では、初の日本遺産の一つに認定された「近世日本の教育遺産群―学ぶ心・礼節の本源―」(水戸市、栃木県足利市、岡山県備前市、大分県日田市)に続き、今年6月に「日本ワイン140年史―国産ブドウで醸造する和文化的結晶―」(牟婁市、山梨県甲州市)と「かさましこ」兄弟産地が紡ぐ「焼き物語」(笠間市、栃木県益子町)の2件が認定されました。

今年の夏は、文化や伝統を感じながら、歴史をひもとくマイクロツーリズム※に出掛けてみませんか。

※マイクロツーリズム：住んでいる地域の近場で観光を楽しむ新しい旅のスタイルの一つ



▲日本遺産ポータルサイト



◀本殿
(国指定重要文化財)



▲笠間稻荷神社

笠間焼を含めた殖産興業の神として崇敬された神社。文久元(1861)年に建造された本殿には、後藤縫殿之助ら名匠による「蘭亭流扁曲水の宴」や「三頭八方眺み龍」などの彫刻が施されています。



◀笠間城跡

佐白山にある山城跡で、中世は笠間氏、近世は笠間藩主の居城として機能しました。現在も、土塁や空堀、石垣などを見ることができます。江戸時代、笠間藩主・牧野貞直のときに久野陶園などを御用窯とし、笠間焼の産業振興に努めました。

◀チェック▶ 笠間焼の歴史



▲久野陶園

久野半右衛門道延の窯元。笠間焼創始である久野半右衛門道延の窯元。益子焼の陶祖である大塚啓三郎が陶芸を学んだ窯元でもあり、益子焼と深いつながりがある場所です。

登り窯▶



夏だけじゃない!

秋風を感じながら、優雅に読書などはいかがでしょう。また、サンマやキノコ類など秋の味覚をバーベキューで楽しみながら、紅葉を堪能するのもお勧めです。

寒い季節にしか感じることでできない凛とした空気は、冬キャンプならではの魅力です。たき火をしながらきれいな星空を眺める、そんなゆったりとした時間をお楽しみいただけます。

- 北茨城市家族キャンプ村
花園オートキャンプ場
全サイトAC電源・水道付きの高規格のキャンプ場です。温浴施設も整備されているほか、場内を流れるじゃぶじゃぶ川で水遊びも楽しめるので、ファミリーにもお勧めです。
- ◎ 北茨城市華川町花園454
02963(43)9277
予約受付時間：8時30分～17時
- ◎ 神栖市日川20036124
02969(67)0567
予約受付時間：9時～17時(火曜日定休、GWは9月は無休)



- 日川浜オートキャンプ場
日川浜海岸に隣接する緑と開放感あふれるキャンプ場です。手軽に楽しめる電源・水道付き区画やキャビン、バーベキュー広場のほか、今年からグランピングもご利用いただけます。



ご自宅の災害ハザードを確認してください

近年、日本各地で大雨による水害が発生しています。ハザードマップでご自宅に浸水・土砂災害の危険性がないか確認をください。また大雨の際に、迅速に安全な避難先(市町村の避難所や親戚・友人宅など)へ移動できるよう自分自身の行動計画表「マイ・タイムライン」を作成しておきましょう。

国土交通省
「ハザードマップポータルサイト」



国土交通省
国土交通省
「茨城県マイ・タイムライン」で検索

いばらきパートナーシップ宣誓制度

パートナーシップの関係にあることを宣誓された性的マイノリティの方に「いばらきパートナーシップ宣誓書受領カード」を交付しています。

多様性を認め合う社会に向けて、皆さん一人一人が人権を尊重し、認め合う行動を取りましょう。

国土交通省
「いばらきパートナーシップ宣誓制度」で検索

「移住支援金対象法人」に登録しませんか

県では、県内への移住に伴う経済的負担を軽減し、県内中小企業への就業などを促進しています。

県内中小企業の方が「移住支援金対象法人」に登録すると、県が運営する求人マッチングサイトへ無料で掲載でき、この求人を通じて採用された東京圏からの移住者の方には、移住支援金が支給されます。



詳しくはこちら

採用する方も、採用される方も大きな利点がありますので、ぜひご登録ください。

国土交通省
「わくわく茨城生活実現事業」で検索

新型コロナウイルス感染症で影響を受けている皆さんへ

〈一般の方〉

生活資金の支援をします

離職などで生活資金が不安な方へ生活福祉資金の特例貸付を実施しています。

【緊急小口資金】(主に休業された方)
最大20万円[返済期間]2年(据置1年)

【総合支援資金】(主に失業された方)
複数世帯:月20万円以内
単身世帯:月15万円以内
[返済期間]10年(据置1年)

詳しくはこちら▶



お住まいの市町村の社会福祉協議会

ひとり親世帯臨時特別給付金を支給します

ひとり親世帯の減収などに対する支援のため、給付金を支給します。

【支給額】

1世帯5万円(その他、第2子以降の加算など有り)

【対象者】

- ①児童扶養手当を受給されている方
- ②児童扶養手当の支給を停止されている方や、同手当を未申請で減収後の額などが所定の要件に該当する方

※②の方は申請が必要ですので、詳しくはお住まいの市町村へお問い合わせください。

詳しくはこちら▶



県青少年家庭課 ☎029(301)3258

〈事業者の方〉

中小企業の新分野進出を支援します

新たな事業分野への進出に意欲的に挑戦する中小企業者などの資金繰りや人材育成を支援します。

【新分野進出等支援融資】

3年間無利子/信用保証料の2分の1を補助

県産業政策課 ☎029(301)3530

【中小企業人材育成支援事業】

補助率2分の1(上限額10万円)

詳しくはこちら▶



県産業政策課 ☎029(301)3525

地域企業の活力向上を応援します

市町村と連携して中小企業者などの需要創出や事業継続を支援します。

【需要創出への支援】

地域の消費喚起を目的とした事業に対する補助など

【事業継続への支援】

家賃・水道光熱費などの固定費に対する補助など

[補助率] 県から市町村に対して2分の1以内

※本事業は市町村が行う施策に対して、県がその一部を補助するものです。詳しくはこちら▶



所在地の市町村商工担当窓口まで

保育の仕事に関わりたい方を応援します

「いばらき保育人材バンク」では、保育士の方や保育の仕事に興味がある方に、希望に合った仕事を紹介しています。現在、就職された保育士の方へ「お祝いキャンペーン」を実施しています。

詳しくはこちら▶



県・市マンパワーグループ(株)

つくば支店 ☎0120(604)148

水戸オフィス ☎0120(557)136

県子ども未来課 ☎029(301)3243

「いばらき保育人材バンク2020」で検索

茨城空港～国内線のご案内～

国内線の札幌・神戸・福岡・那覇便が運航を再開しています。

皆さまに安心してご利用いただけるよう、感染症拡大防止策として、館内消毒の徹底やサーモグラフィーによる検温の実施、ソーシャルディスタンスの確保などを実施しています。遠方へのご移動には、近くて便利な茨城空港をご利用ください。



県空港対策課 ☎029(301)2761

「茨城空港」で検索

【広告】

放送大学 2020年10月入学

学ぶ意欲が入学資格。
学力試験はありません。

学生募集中!

(出願期間)2020年6/10(水)～9/15(火)

募集案内書を無料で郵送 BSテレビ(232ch)・ラジオ(531ch)

無料案内書のお問い合わせはスグお電話で
TEL.029(228)0683

放送大学 茨城学習センター
〒310-0056 水戸市文京2-1-1(茨城大学構内)
FAX.029(228)0685 https://www.ouj.ac.jp/

【広告】 令和2年度キャリア形成サポートセンター事業(本事業は厚生労働省より株式会社パソナが運営を受託しています)

描こう!自分らしいキャリア

社員一人ひとりに対する
キャリアコンサルティングを
無料で活用できます。

詳しくはWEBから▶

キャリア形成サポートセンター

茨城キャリア形成サポートセンター
(株式会社パソナ内)
つくば竹園1-6-1 つくば三井ビル12F
☎029-855-3344 ✉carisapo_ibarak@pasona.co.jp

PASONA

お知らせ ひろば

☎……問い合わせ先 ㊟……申し込み先
🌐……ホームページ

7月20日現在の情報です。変更になる可能性がありますので、ホームページなどでご確認ください。

募集

県職員等採用選考

あなたも「新しい茨城づくり」にチャレンジしてみませんか。詳しくは選考案内をご確認ください。



【社会人経験者採用選考】

第1次選考日▶9月20日(日)

受験資格▶1961(昭和36)年4月2日から1991(平成3)年4月1日までに生まれた人で、民間企業などの職務経験を5年以上有する人など

職種▶事務(知事部局等・警察本部)、福祉、心理、管理栄養士、獣医師

申込期限▶8月20日(木)17時まで

申込方法▶インターネットなど

【障害者を対象とした採用選考】

第1次選考日▶11月1日(日)

受験資格▶1981(昭和56)年4月2日から2003(平成15)年4月1日までに生まれた人で、身体障害者手帳(1級から6級まで)、療育手帳、知的障害者であることの判定書、精神障害者保健福祉手帳のいずれかをお持ちの方

職種▶事務(知事部局等・警察本部)、小中学校事務

申込期限▶9月25日(金)17時まで

申込方法▶インターネットなど

☎・㊟県人事委員会事務局 ☎029(301)5549

🌐「茨城県採用」で検索

茨城でチャレンジする人を サポーターとして応援しませんか

「茨城」を舞台に、県内外の人との交流による新たなプロジェクトを企画し、活動する人を応援する事業「STAND IBARAKI」を実施します。ご自身のスキルを生かしながら、共感できるプロジェクトに関わるサポーターを募集中です。ぜひ、自身の思いを仲間と一緒に実現してみませんか。

応募締切▶8月29日(土)

詳しくはこちら▶



☎県計画推進課 ☎029(301)2536

🌐「STAND IBARAKI」で検索

新ビジネスのための創業スクール

新たな技術やアイデアで事業化を目指す方を対象とした創業スクールを開講します。起業に必要な基礎的な知識から、知財や資本政策まで総合的に学びます。卒業後のステップアップ講座も用意しています。

開講予定日▶9月26日(土)~11月21日(土)

のうちで全5日(土曜日)

会場▶つくば研究支援センター(つくば市)

受講料▶一般1万円、学生5千円

応募締切▶9月16日(水)

詳しくはこちら▶



☎・㊟(株)つくば研究支援センター

☎029(858)6000

☎県技術革新課 ☎029(301)3522

🌐「TCI創業スクール」で検索

あなたの「エコレシピ」を教えてください

家庭でできる温暖化対策として、省エネにつながる方法を取り入れた「エコレシピ」を募集します。入賞作品は表彰(副賞クオカード2万円分など)するとともに、レシピカードにして県内スーパーなどで紹介します。

応募締切▶10月4日(日)

応募方法▶インターネットまたは郵送

☎県エコレシピコンテスト事務局

☎029(301)6118

🌐「茨城県エコレシピ」で検索

案内

8月は働き方改革推進月間です

ノー残業デーや業務の効率化、テレワークや時差出勤の導入など、会社の実情に合わせて働き方改革に取り組みましましょう。

●「働き方改革優良企業」を随時募集しています。優良企業の認定を受けて、会社の魅力を広くアピールしましょう。

☎県労働政策課 ☎029(301)3635

🌐「茨城県 働き方改革」で検索



いばらき子どもSNS相談2020

中高生向けにSNS(LINE)を活用した相談窓口を開設中です。学校や友達、家族のことなどお気軽にご相談ください。カウンセリングの専門家が対応します。秘密は守られます。

受付期間▶9月18日(金)まで

受付時間▶毎日18時~22時

相談方法▶各学校から配られたQRコードから登録

※「いばらき子どもSNS相談2019」登録者は再登録が必要です。

☎県義務教育課 ☎029(301)5229

蚊媒介感染症にご注意ください

蚊が媒介する主な感染症には、デング熱やチクングニア熱があります。感染を予防するためには、蚊に刺されないこと、蚊を発生させないことが大切です。



●外出時は長袖・長ズボンなど蚊にさされにくい服装を着用し、虫よけ剤や蚊取り線香などを使用しましょう。

●蚊は水たまりから発生するので、バケツや植木鉢の水受けなどの発生源を作らないようにしましょう。

☎県疾病対策課 ☎029(301)3219

農地の貸し借りお任せください!

施設野菜に力を入れていきたいので、田んぼを任せたい。

後継者もないので、農地を貸したい!

相続した農地だれか作ってくれないかなー

農地を貸したい 出し手

●規模縮小 ●経営転換 ●農地相続でお困りの方。

借受と転貸

茨城県農地中間管理機構 (農地バンク)

※借り受ける農地には基準があります。

経営規模を拡大したい!

農地をまとめて、耕作したい!

農地を借りたい 受け手

●規模拡大 ●新規参入をお考えの方。

最寄りの市町村(農政担当)または、茨城県農地中間管理機構まで、お気軽にお問い合わせ下さい。

茨城県農地中間管理機構 ☎029-350-8687

(公益社団法人茨城県農林振興公社) 水戸市上国井町3118-1

機構ホームページは
こちらから▶

※新型コロナウイルス感染症に伴う支援策については、農林水産省ホームページをご参照ください。

農林水産省 コロナ支援 検索

…催し物ガイド…

7月20日現在の情報です。お出掛けの際には前もってご確認ください。なお、ご来館の際は**マスクの着用**をお願いします。また混雑時には、入場制限を行う場合があります。

県近代美術館 9月22日(火・祝)まで ※8月17日(月)に一部展示替え

企画展「名作のつくりかた」

名作は、いかにして名作になったのか。当館所蔵作品の中でも人気の高い作品を中心に、素材や技法、構図などに着目し、作家が作品をどのように構想したのか、制作の裏側を探ります。



菱田春草「落葉」
明治42(1909)年 絹本彩色(当館蔵)
※8月18日(火)から展示

〈入館料〉一般730円、満70歳以上360円、高・大生490円、小・中生240円
水戸市千波町東久保666-1 ☎029(243)5111 FAX029(243)9992

ミュージアムパーク県自然博物館 10月4日(日)まで

第78回企画展「深海ミステリー2020 ーダイオウイカがみる世界ー」

暗黒、高圧、低温という特殊な環境の深海にも、多種多様な生きものが暮らしています。茨城県沖を含む深海域に生息するさまざまな生きものや深海の現在と未来について紹介しています。

※『船の科学館「海の学びミュージアムサポート」』の支援を受けて実施しています。



リュウグウノツカイの剥製

〈入館料〉一般750円、満70歳以上370円、高・大生460円、小・中生150円
坂東市大崎700 ☎0297(38)2000 FAX0297(38)1999

県立歴史館 9月22日(火・祝)まで

企画展2「戦争と茨城ー茨城郷土部隊史料保存会所蔵史料からー」

戦後、半世紀以上にわたり、史料の収集・保管に努めてきた茨城郷土部隊史料保存会の貴重な史料を中心に、明治以降、日本が経験してきた近代戦争約70年の歴史を紹介します。



ベリリユー島遺品
(茨城郷土部隊史料保存会蔵)

体験プログラム 昔のくらし

電気がない時代から電気を使うようになった頃までの道具にふれ、クイズに挑戦しながら、昔のくらしを学びませんか。

電気洗濯機(外付け絞り器付き)(当館蔵)



〈入館料〉一般350円、満70歳以上170円、大学生180円、高校生以下無料
水戸市緑町2-1-15 ☎029(225)4425 FAX029(228)4277

県陶芸美術館 10月18日(日)まで

企画展「青か、白か、一青磁×白磁×青白磁」

中国に起源をもち、長きにわたり人々を魅了し続けてきた「青磁」「白磁」「青白磁」。近代の巨匠や現代の気鋭の作家による約120点の作品を通じて、それぞれの素材や技法の特性を生かし、独自の道を切り開いてきた魅力を紹介します。



つばさ
加藤 委「サンカクノココロ2013」
2013年(当館蔵)

〈入館料〉一般730円、満70歳以上360円、高・大生520円、小・中生260円
笠間市笠間2345(笠間芸術の森公園内) ☎0296(70)0011 FAX0296(70)0012

県つくば美術館 8月8日(土) 13時30分～

県陶芸美術館企画展の
見どころを紹介

第5回土曜講座「青磁×白磁×青白磁」

講師：芦刈 歩(県陶芸美術館 学芸員)

※参加無料・申込不要

つくば市吾妻2-8 ☎029(856)3711 FAX029(856)3358

利用案内

- 開館時間／9時30分～17時(入館は16時30分まで)
- 月曜休館(祝日・振替休日の場合はその翌日)
- 障害者手帳、指定難病特定医療費受給者証などをお持ちの方、未就学児は入館無料。満70歳以上の方は入館料減免(健康保険証、運転免許証などを持参してください。)
- 毎週土曜日は、高校生以下無料(春・冬休み期間中は除く。)
- 県天心記念五浦美術館は空調設備工事のため、2021(令和3)年2月5日(金)まで休館
- 県立図書館は改修工事のため休館(詳細はホームページでご確認ください。)

広告

医学コース 医学部医学科13名合格!

過去10年で160名の医学部医学科の合格者が出ています。

医学コース第1期 中学3年・高校1年

医学コース第2期 高校2年・高校3年

※高校からの入学生にも対応しています。



国際教養コース

コース生全員に長期留学(約6ヶ月)を課すことにより、高い英語力を養います。
また、自立心を養成し、総合的な人間力を培います。

オンライン 英会話

はじめる前は不安だったけど、
今は楽しくレッスンを受けています!

25分間 外国人講師と
マンツーマンレッスン!

授業中に週1回レッスン
他の日は、放課後の学校や
自宅でレッスン



茨城中学校・茨城高等学校

水戸市八幡町16-1 TEL.029-221-4936 <http://www.ibaraki-jsh.ed.jp/>



マイナンバーカードで ポイントがもらえる！

県情報システム課

☎029(30)2551

9月から、マイナンバーカード

を活用した「マイナポイント事業」が始まります。マイナポイントの予約・申し込みをした上で、キャッシュレスで買い物をしたり、電子マネーへチャージをしたりすると、利用額の25%（上限5千円分）がポイントとして付与され、ポイントは普段の買い物に利用できます。

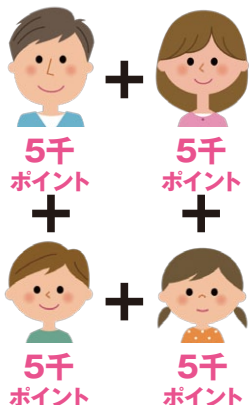
ポイントを受け取るには、マイナンバーカードを取得し、マイナポイントの予約（マイキーIDの設定）をする必要があります。マイナンバーカードの取得には申請から交付まで通常（1カ月）よりも時間を要することが見込まれます。

マイナンバーカードの申請がお済みでない方は、ぜひ手続きをお願いします。

※マイナポイントの予約者が予算の上限に達した場合はマイナポイントの予約を締め切ることがあります。

キャッシュレスで
2万円の買い物・
チャージをすると
1人当たり5千円分の
マイナポイントがもらえる！
(9月～)

たとえば4人家族なら…



最大2万円分の
マイナポイントに!

ステップ1 マイナンバーカードを 取得しよう



スマートフォンで申請

- 1 スマホで顔写真を撮影
- 2 スマホで交付申請書のQRコードを読み取る
- 3 申請用WEBサイトでメールアドレスを登録
- 4 申請者専用WEBサイトのURLが届いたら顔写真を登録し、必要事項を入力して申請完了

その他にもパソコンや郵便などの方法で申請ができます。



▲詳しくはこちら
(J-LIS)



交付申請書

半分以上の人が
オンラインからの
申請なんだって!



▲詳しくはこちら
(総務省)

マイナポイント 検索

ステップ3 マイナポイントの 申し込み

ステップ2 マイナポイントの 予約 (マイキーIDの 設定)

ステップ1 マイナンバー カードを取得

ステップ3 マイナポイントを 申し込もう

- 1 マイナポイント申し込みページにログイン。利用するキャッシュレス決済サービスを選択し、申し込む
- 2 選択した決済サービスで買い物・チャージをすると、マイナポイントがもらえる

マイナポイント分も使って買い物! (1ポイント=1円)



買い物には
マイナンバー
カードは
使いません



買い物・チャージ
↓
マイナポイントがもらえる
(ポイント付与は9月からになります)

ステップ2 マイナポイントを予約 (マイキーID設定)しよう

- 1 マイナポイントアプリをダウンロード
- 2 アプリの指示に従ってマイナンバーカードを読み取る
- 3 マイナンバーカード申請時または取得時に設定した4桁の暗証番号を入力



▲詳しくはこちら
(総務省)



マイナンバー総合フリーダイヤル ☎0120(95)0178 受付時間(年末年始を除く) ▶9時30分～20時(土・日・祝日は17時30分まで)

JIZAKE
IBARAKI

百酒繚乱

ひやく しゅ りょう らん



いばらきの
地酒

県産業政策課

029(301)35815

豊かな自然と水源に恵まれ、約40もの酒蔵を有する関東屈指の酒どころである本県。各蔵元が技と情熱をそそぎ込み醸造する地酒には、個性豊かな味わいがあります。

今回は、パンフレット「JIZAKE IBARAKI 百酒繚乱」(県発行)から、元サッカー日本代表で海外でも活躍された中田英寿さんが来福酒造(筑西市)を訪れた様子や、日本酒に精通した達人が選ぶ「いばらきの地酒」のごく一部をご紹介します。

このパンフレットを参考に、暑い夏は「冷酒」で、残暑には冷たい飲み物に疲れた体をじんわりと温める「熱燗」で、いばらきの地酒を堪能してみてくださいいかがですか。

中田英寿と来福酒造

「藤村さんのところに来ると、毎回新しいものがあるから面白い!」と、来福酒造へは3年ぶり3回目の来訪となる中田さんは語ります。当主の藤村俊文さんは、消費者の皆さんに良いお酒を届け、より楽しんでほしいと、「超」が付くほどの辛口から、若い女性を中心に人気を集めているスパークリングまで多種多様な日本酒を造り出します。

「来福酒造はつかみどころがないのが面白い。ひとつの蔵でいろいろな味わいを楽しめる。それぞれの銘柄ごとにしっかりと味をまとも上げているのが来福の強みであり力だと思っています。」と中田さんも評価します。



来福酒造(筑西市)

1716年に創業し、約300年の歴史を持つ。10代目の現当主・藤村俊文さんは、20種類を超える酒米と、ペゴニアなどの花酵母をはじめ多彩な酵母をマッチングさせて、次世代の日本酒を造り出しています。「SAKE COMPETITION※」で、2016年にはスーパープレミアム部門第1位、2019年にはスパークリング部門第2位を獲得。

※市販している日本酒の品評会

中田英寿さん

日本文化の発信・発展をサポートし、日本酒の可能性を伝えていくことをミッションに「JAPAN CRAFT SAKE COMPANY」を自ら設立。また国内最大級の日本酒のイベント「CRAFT SAKE WEEK」もプロデュース。これまで本県の蔵を含む約400もの酒蔵を訪問し、消費者としての目線で、日本酒の楽しみ方を探求・発信されています。

来福純米大吟醸 超精米8%

極限の8%まで米を磨ぎ造ったぜいたくな純米大吟醸。2016年にSAKE COMPETITIONスーパープレミアム部門第1位を受賞したお酒です。超高精米によるフルーティーでクリアな味わいと華やかな香りが特徴です。



▲パンフレット「JIZAKE IBARAKI 百酒繚乱」のダウンロードはこちらから。達人が選んだ全65銘柄も紹介しています。



「常陸杜氏」 認証制度が誕生



創業何百年という蔵もある本県ですが、近年まで新潟の越後杜氏や岩手の南部杜氏の集団に酒造りを委ねる習慣が残っていました。

しかし、30年ほど前から全国的に地元の蔵の社員や経営者が作るスタイルに変化し、本県でも4分の3ほどの酒蔵は地元の造り手になっています。

酒造りが地元主導にシフトしていく中で、地域の杜氏を育成し、酒造技術を上げていくため、昨年度から「常陸杜氏」の認証制度がスタートしました。

第1号として、吉久保酒造の鈴木忠幸さん(写真左)、森島酒造の森嶋正一郎さん(写真中央)、結城酒造の浦里美智子さん(写真右)の3人が認証されました。



二部をご紹介します

達人セレクト「いばらきの地酒」

★「常陸杜氏」が造る地酒

吉久保酒造(水戸市) 嚼梅 大吟醸

国内外の酒コンテストに出品するために造られた一品。酒造好適米を極限まで研磨し低温発酵により醸された香りやのど越しは絶品。ポタリポタリと滴り落ちる雫酒を集めた無加圧の酒で、研ぎ澄まされた味わいと華やかな香りが楽しめます。

旨み	濃厚	○	淡麗
香り	華やか	○	おだやか
酸味	強い	○	弱い



府中誉(岡市) 渡舟 純米大吟醸

酒米「渡船」の魅力凝縮した純米大吟醸。青リンゴのように甘く爽やかな香りが口中に広がり、芳醇で滑らかな味わい。キレもあり上質な仕上がり。酒米「渡船」の魅力を存分に楽しめるお酒です。

旨み	濃厚	○	淡麗
香り	華やか	○	おだやか
酸味	強い	○	弱い



森島酒造(日立市) 森嶋 純米大吟醸(雄町)

みずみずしさと、気品を感じさせるあでやかさを合わせ持つ一杯は、採れたてのクリーミーな生牡蠣や蕎麦などのシンプルな味わいを引き立て、食材が持つ奥深さに気付けさせてくれます。2019年 International Wine Challenge (GOLD)受賞酒。

旨み	濃厚	○	淡麗
香り	華やか	○	おだやか
酸味	強い	○	弱い



御慶事 純米大吟醸 袋吊り斗瓶取り

最高の原料で造った純米大吟醸を「袋吊り」で搾ったぜいたくなお酒。雑味がなく、透明感のある味わいです。柔らかい甘さとトロリとした舌触りはとても柔らかくふくよか。一度飲んだら忘れられない蔵最高峰の一品。

旨み	濃厚	○	淡麗
香り	華やか	○	おだやか
酸味	強い	○	弱い



結城酒造(結城市) 結ゆい 純米大吟醸

結城紬で有名な結城市で江戸時代に創業した結城酒造。敷地内の井戸水を使用し、丁寧に醸造しています。そんな結城酒造が造る「結ゆい」純米大吟醸は、生産者を指定した赤磐雄町米を使用しています。

旨み	濃厚	○	淡麗
香り	華やか	○	おだやか
酸味	強い	○	弱い



稲里 大吟醸 山田錦 磯蔵酒造(金岡市)

人との関わりの中で、日々成長していく「米の味と香りのする、日本酒らしい日本酒」を目指している磯蔵酒造。終わりがなくつまずきを追いかめ、どこまでも届く事なき「天」のように突き抜けて…この思いから造られた大吟醸です。

旨み	濃厚	○	淡麗
香り	華やか	○	おだやか
酸味	強い	○	弱い



お取り寄せ

■「藤蔭百貨店」だけの初代常陸杜氏が造るプレミアム日本酒を販売中※なくなり次第、販売終了



■「いばらき県産品お取り寄せサイト ~IBARAKI made~」で地酒を販売中



知事コラム Where there's a will, there's a way.

～ 意志あるところに道は開ける ～



感染状況などにより本県のコロナ対策も随時見直し、積極的に発信してまいります。



「いばらきアマビエちゃん」の登録を、ぜひお願いいたします。

はじめに、令和2年7月豪雨により犠牲となられた方々に対しまして謹んで哀悼の意を表しますとともに、被災された皆さまに心よりお見舞い申し上げます。

新型コロナウイルス感染症の第2波も懸念される中、感染症だけではなく、豪雨などによる自然災害にも複合的に備えることが重要です。例えば、避難所の過密防止のため安全な場所にある親戚や知人宅への避難を検討いただいたり、非常持ち出し品として感染症対策用のマスクや消毒液、体温計を準備いただいたりと、「新しい生活様式」を取り入れた備えをお願いいたします。

さて県では、第1波の経験を踏まえ、検査・医療提供体制の拡充や県立学校におけるオンライン学習に必

要な環境整備、県産品消費の回復などに向けて全力で取り組んでおります。また対策指針である「茨城版コロナNext」を改定するとともに、事業者の感染拡大防止策を可視化し、県民の皆さまが施設などを安心して利用できるシステム「いばらきアマビエちゃん」を導入するなど、ポイントを絞った、より効果的な対策を実施しているところでございます。

今後も新型コロナウイルスとの共生を前提に、これまでに学んだ知識や経験、新しい生活様式のもと急速に進化するデジタル技術などを十分に活用しながら、感染症対策と社会経済活動の維持の両立という新たな道に挑戦し続けてまいります。

茨城県知事 大井川 和彦

県民の方限定！宿泊応援キャンペーン／「いばらき応援割」を利用して、茨城の魅力再発見！

新型コロナウイルス感染症の影響で落ち込んだ旅行需要の回復を目的として、「いばらき応援割」を実施中です。ぜひこの機会に、いばらきの宿で安らぎのひとときをお過ごしください。



- 割引額 (税込み)**
- 1人1泊1万円以上の宿泊 ▶ 1人1泊5千円割引
 - 1人1泊6千円以上1万円未満の宿泊 ▶ 1人1泊3千円割引

実施期間 8月31日(月)まで
※割引が適用されるのは、**キャンペーン対象の宿泊施設に直接予約し精算した場合のみ**となります。9月1日(火)チェックアウトまで対象。

問い合わせ先 いばらき応援割事務局
☎0570(064)407(土・日・祝日を除く平日10時～17時) 詳しくはこちら▶
※7月17日(金)からキャンペーンを開始しています。完売している施設もありますので、ご了承ください。



対象宿泊施設は「いばらきアマビエちゃん」登録店です。



ひばりクロスワードパズル

正解者の中から抽選で10人の方に、すてきなプレゼントが当たります。



今月号はこれ！

日本遺産 認定記念セット

ワイン文化日本遺産認定推進協議会 ☎029(874)3121
笠間工芸の丘 ☎0296(70)1313

牛久シャトー産ブドウ100%の日本ワイン1本と笠間焼ワインカップ1個をセットにしてお届けします。軽やかで口当たりがやさしく飲みやすいワインを、涼やかな白の線模様が特徴的な和の雰囲気漂う笠間焼ワインカップでご堪能ください。

※当選者は20歳以上の方に限らせていただきます。
～飲酒は20歳になってから。妊娠中や授乳期の飲酒はやめましょう。～

〈応募方法〉

県ホームページ「ひばり8月号クロスワードパズル応募ページ」からご応募いただくか、はがきに①答え②郵便番号③住所④氏名⑤年齢⑥電話番号⑦ひばり8月号の感想をお書きの上、〒310-8555(住所不要)茨城県営業企画課クロスワードパズル係へ(応募は1人1回まで)。
8月26日(水)締め切り(当日消印有効)。

ひばり8月号 クロスワードパズル 応募

- 当選者の発表は賞品の発送をもって代えさせていただきます。
- ご応募いただいた個人情報は、賞品の発送にのみ使用させていただきます。
- 頂いたご感想は「ひばり」の紙面に掲載させていただくことがありますので、ご了承ください。

1	2	3	4
B		D	
5			6
		7	
	8		9
10			C
答え	A	B	C

7月号の答え：マイ・(タ)イ(ム)イ(イ)

【タテのカギ】

- 今年9月からマイナンバーカードでポイントがもらえる「○○○ポイント事業」が始まります(ヒント:9ページ)
- 釣りざおや釣り糸などを用いて魚をひっかけて捕まえること。魚○○
- 県発行のパンフレット「JIZAKE IBARAKI 百酒○○○○」では「いばらきの地酒」などを紹介しています(ヒント:10・11ページ)
- 俳句を彫った石碑。「芭蕉の○○」
- 麺類の一種。讃岐○○○や稲庭○○○などが有名
- 犬:国の天然記念物に指定されている日本犬。四国犬のかつての名称
- 除草や田畑を耕すときに使う農具

【ヨコのカギ】

- 各地で行う祭礼行事の総称。夏○○○
- 医療機関で診察・治療などの医療サービスを受けたときにかかった費用
- 体は大きい、役に立たない人のたとえ「○○の大木」
- 旅行用の大きなかばん、または車の後部にある荷物入れ
- 今年6月、「日本ワイン140年史～国産ブドウで醸造する和 문화の結晶～」と「かさましこ～兄弟産地が紡ぐ“焼き物語”～」が日本○○○に認定(ヒント:4・5ページ)

次回「ひばり」9月号の新聞折り込みは8月30日(日)です。

本号は、7月20日現在の情報に基づき編集しています。