

定点把握対象疾患の年次別報告状況（件数）

疾患名		平成25年	平成26年	平成27年	平成28年	平成29年
小児科	RSウイルス感染症	1,285	1,714	2,022	1,558	2,086
	咽頭結膜熱	1,165	1,135	1,390	992	1,606
	A群溶血性レンサ球菌 咽頭炎	5,855	6,690	8,628	7,070	9,096
	感染性胃腸炎	29,488	25,104	22,062	25,568	17,505
	水痘	3,163	3,113	1,849	1,555	1,311
	手足口病	5,718	1,646	6,305	1,992	8,457
	伝染性紅斑	129	555	2,676	825	208
	突発性発しん	1,360	1,251	1,380	1,150	1,135
	百日咳	23	25	45	42	26
	ヘルパンギーナ	1,394	2,495	1,651	2,228	1,497
	流行性耳下腺炎	394	395	2,458	2,781	709
眼科	急性出血性結膜炎	18	13	14	7	6
	流行性角結膜炎	964	733	915	960	956
基幹	細菌性髄膜炎 (真菌性を含む)	10	5	2	3	1
	無菌性髄膜炎	17	11	8	14	1
	マイコプラズマ肺炎	225	68	170	450	157
	クラミジア肺炎 (オウム病は除く)	0	0	1	0	0
	感染性胃腸炎 (病原体がロタウイルスであるものに限る)	0	108	42	35	124
インフルエンザ	インフルエンザ (高病原性鳥インフルエンザを除く)	26,062	35,037	22,905	37,909	35,350

保健所管内別定点医療機関数

保健所 定点種別	保健所												計
	水戸	ひたちなか	常陸大宮	日立	鉾田	潮来	竜ヶ崎	土浦	つくば	筑西	常総	古河	
小児科	11	5	5	7	3	5	9	8	6	6	5	5	75
眼科	3	1	1	2	0	1	3	2	1	1	1	1	17
基幹	2	1	0	2	1	1	2	1	1	1	0	1	13
インフルエンザ	17	8	8	11	5	8	14	13	10	10	8	8	120

## 小児科定点報告

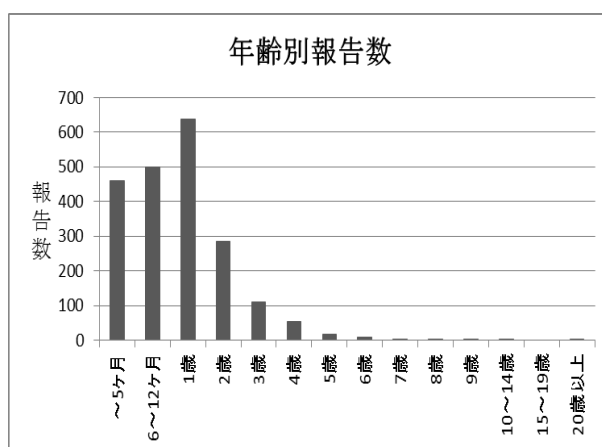
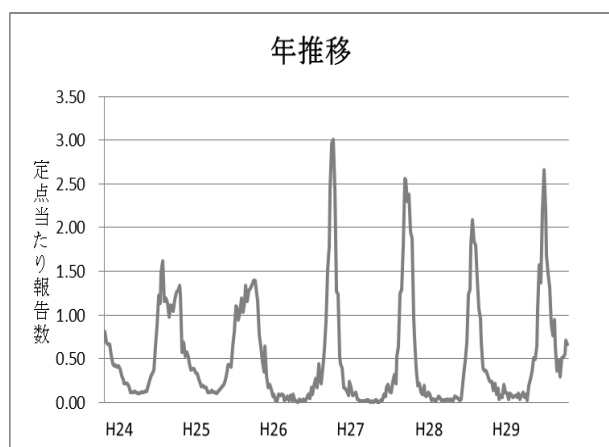
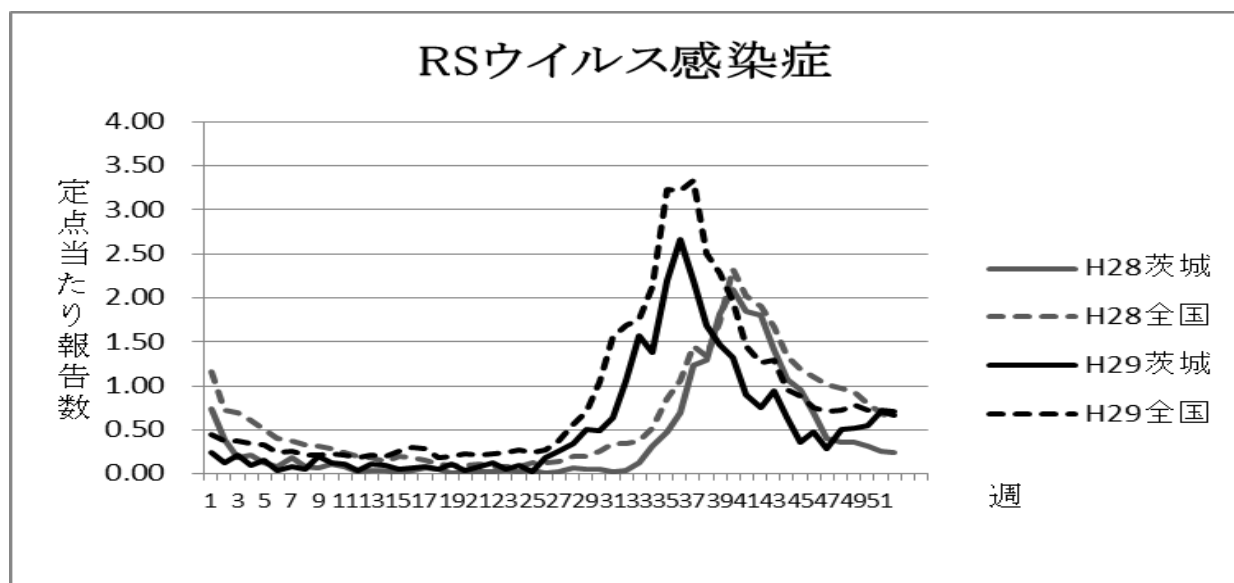
### RSウイルス感染症

平成 29 年のRSウイルス感染症の年間報告数は 2,086 件であり、平成 28 年の 1,558 件と比べ 33.89%増加した。年間を通しての定点当たり報告数は 27.81 人であった。

定点当たり報告数は第 26 週以降増加し、昨年より早めの流行となった。冬に報告が増加していた例年とは異なり夏から秋にかけて報告が集中し、第 36 週に最大値 2.67 人（200 件）を認めた。

年齢別では 0～1 歳の報告が多く、1 歳以下が全体の 76.56%を占めた。

保健所別では、ひたちなか保健所管内で第 35 週に 9.00 人（45 件）、つくば保健所管内で第 36 週 6.67 人（40 件）と、特に高い値を示した。



## 週別定点当たり報告数

疾病名：RS ウイルス感染症

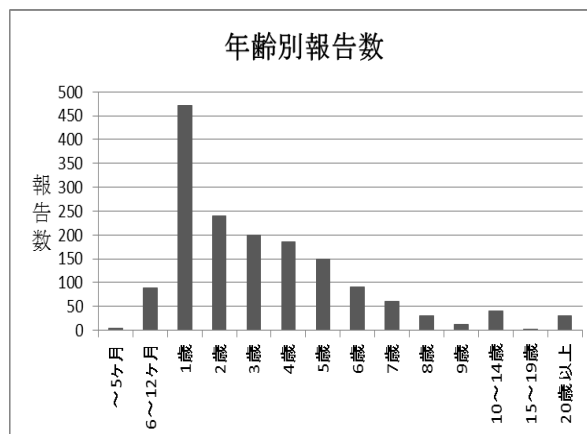
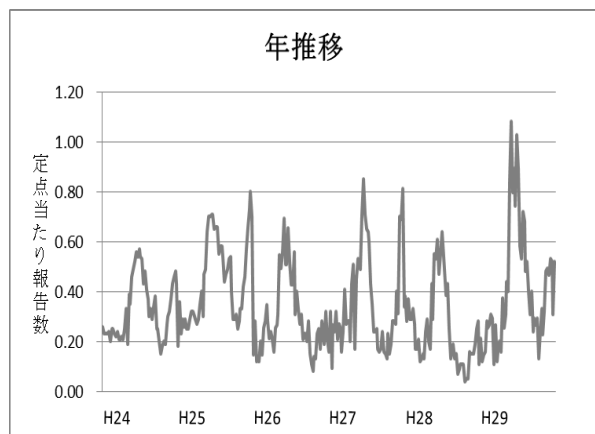
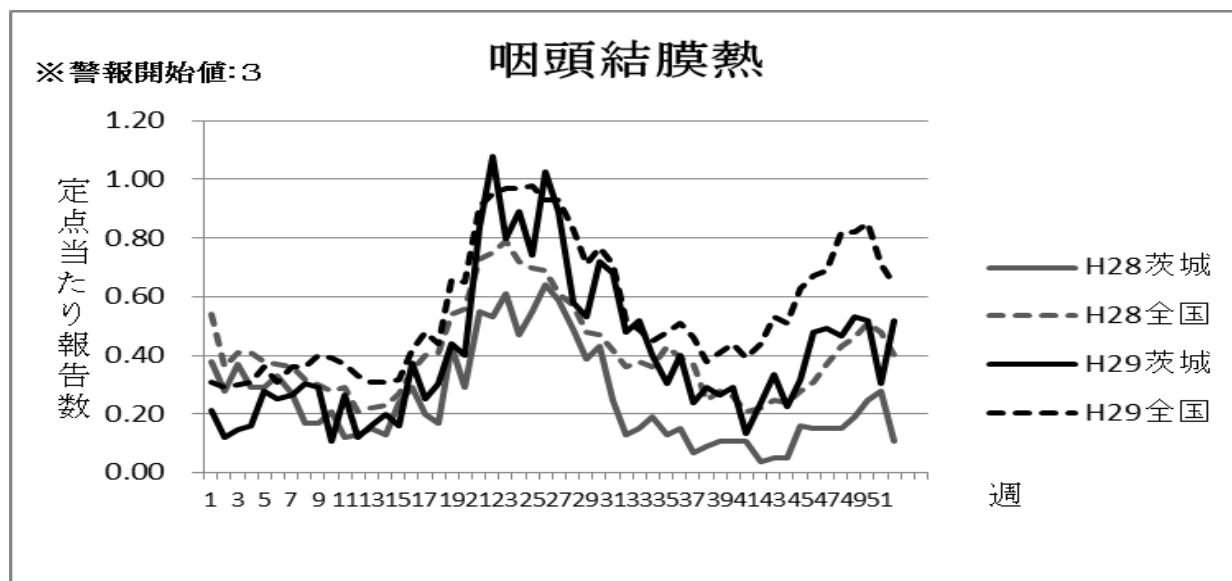
保健所 週	水戸	ひたち なか	常陸 大宮	日立	鉾田	潮来	竜ヶ崎	土浦	つくば	筑西	常総	古河	県全体
1	0.18	0.20	0.80	0.14	0.00	0.00	0.11	0.75	0.33	0.00	0.20	0.00	0.24
2	0.09	0.20	0.00	0.00	0.00	0.20	0.11	0.25	0.33	0.00	0.00	0.40	0.13
3	0.00	0.40	0.20	0.00	0.00	0.00	0.00	0.63	0.67	0.00	0.40	0.40	0.21
4	0.09	0.00	0.00	0.14	0.00	0.00	0.11	0.25	0.17	0.17	0.00	0.00	0.09
5	0.09	0.00	0.00	0.00	0.00	0.20	0.44	0.25	0.17	0.00	0.60	0.00	0.16
6	0.00	0.20	0.00	0.00	0.00	0.20	0.00	0.00	0.17	0.00	0.00	0.00	0.04
7	0.00	0.20	0.20	0.00	0.00	0.40	0.11	0.00	0.00	0.00	0.20	0.00	0.08
8	0.00	0.00	0.00	0.00	0.00	0.60	0.00	0.00	0.17	0.00	0.00	0.00	0.05
9	0.00	0.60	0.20	0.14	0.00	1.00	0.44	0.00	0.00	0.17	0.00	0.00	0.20
10	0.27	0.00	0.20	0.14	0.00	0.60	0.11	0.00	0.00	0.00	0.00	0.00	0.12
11	0.00	0.20	0.00	0.00	0.00	0.40	0.33	0.00	0.33	0.00	0.00	0.00	0.11
12	0.09	0.00	0.00	0.00	0.00	0.20	0.00	0.00	0.00	0.17	0.00	0.00	0.04
13	0.09	0.20	0.00	0.14	0.00	0.40	0.00	0.13	0.17	0.00	0.00	0.20	0.11
14	0.09	0.40	0.00	0.00	0.00	0.40	0.00	0.00	0.00	0.17	0.00	0.20	0.09
15	0.00	0.20	0.00	0.00	0.00	0.20	0.11	0.00	0.17	0.00	0.00	0.00	0.05
16	0.27	0.00	0.00	0.29	0.00	0.00	0.00	0.00	0.00	0.00	0.00	0.00	0.07
17	0.27	0.00	0.00	0.00	0.00	0.20	0.00	0.13	0.17	0.00	0.00	0.00	0.08
18	0.00	0.00	0.00	0.00	0.33	0.00	0.00	0.25	0.17	0.00	0.00	0.00	0.05
19	0.09	0.00	0.00	0.00	0.00	0.20	0.00	0.00	0.67	0.33	0.00	0.00	0.11
20	0.09	0.00	0.00	0.00	0.00	0.20	0.00	0.13	0.00	0.00	0.00	0.00	0.04
21	0.00	0.00	0.00	0.00	0.00	0.00	0.22	0.00	0.50	0.00	0.00	0.20	0.08
22	0.00	0.00	0.40	0.00	0.00	0.00	0.22	0.25	0.33	0.00	0.20	0.00	0.12
23	0.18	0.00	0.00	0.29	0.00	0.00	0.00	0.00	0.00	0.00	0.00	0.00	0.05
24	0.18	0.20	0.00	0.14	0.00	0.00	0.11	0.13	0.17	0.00	0.00	0.00	0.09
25	0.09	0.00	0.00	0.00	0.00	0.00	0.00	0.00	0.00	0.17	0.00	0.00	0.03
26	0.55	0.00	0.40	0.00	0.00	0.20	0.00	0.13	0.33	0.33	0.00	0.00	0.19
27	0.09	0.00	1.80	0.00	0.00	0.00	0.00	0.13	0.83	0.50	0.00	0.00	0.25
28	0.18	0.00	0.20	0.00	0.00	0.00	0.33	0.50	2.17	0.00	0.20	0.40	0.35
29	0.18	0.40	1.20	0.14	0.00	0.00	0.11	0.63	2.83	0.00	0.60	0.20	0.51
30	0.27	0.00	0.40	0.71	0.00	0.00	0.44	0.63	3.00	0.00	0.00	0.00	0.49
31	0.64	0.60	0.00	0.14	0.00	0.40	0.56	0.13	4.00	0.33	0.40	0.20	0.64
32	0.55	1.20	0.60	0.43	0.00	0.40	1.44	0.00	5.17	0.67	1.40	2.00	1.13
33	1.82	2.40	0.00	1.00	0.33	0.20	2.67	1.38	5.00	1.33	0.40	0.40	1.57
34	0.45	3.80	0.00	0.86	1.00	0.20	1.78	2.13	4.50	0.33	0.40	1.00	1.37
35	0.91	9.00	0.00	1.00	0.67	0.80	3.67	3.38	3.33	0.83	0.60	1.80	2.20
36	0.91	6.20	1.60	1.00	1.33	1.80	4.22	3.13	6.67	1.83	2.00	1.40	2.67
37	1.36	6.00	0.60	0.57	0.67	2.00	2.67	2.13	4.67	1.00	1.20	4.00	2.20
38	0.82	3.00	0.60	0.86	0.33	3.00	1.44	1.75	4.83	0.50	1.20	2.40	1.68
39	0.82	3.20	0.40	0.57	1.33	3.80	0.89	0.63	2.67	1.17	0.60	3.40	1.47
40	0.73	2.20	0.40	0.57	0.33	2.60	1.44	1.63	3.00	0.50	0.00	2.60	1.32
41	0.64	0.40	1.00	0.14	0.00	2.40	1.11	0.63	2.67	0.00	0.20	1.60	0.89
42	0.27	1.80	0.00	0.43	0.00	2.40	0.67	0.63	1.67	0.17	0.80	0.80	0.76
43	0.09	2.00	0.60	0.43	0.33	3.00	1.78	0.88	1.33	0.17	0.00	1.20	0.95
44	0.00	1.00	0.20	0.43	0.00	1.60	1.33	0.75	1.50	0.50	0.00	0.20	0.64
45	0.00	1.00	0.20	0.43	0.33	1.40	0.56	0.25	0.50	0.00	0.00	0.00	0.36
46	0.36	1.20	0.00	0.57	0.00	0.60	0.56	0.25	1.67	0.17	0.00	0.20	0.48
47	0.09	1.00	0.00	0.43	0.33	0.60	0.33	0.13	0.33	0.33	0.00	0.20	0.29
48	0.55	0.80	0.00	0.00	0.00	1.00	0.78	0.50	1.17	0.17	0.40	0.40	0.51
49	0.45	1.60	0.60	0.00	0.00	0.20	0.33	0.50	1.67	0.17	0.20	0.60	0.52
50	0.27	0.80	0.40	0.14	0.00	0.80	0.44	0.50	2.00	0.33	1.00	0.00	0.55
51	0.36	1.80	1.00	0.14	0.33	0.20	0.78	1.38	1.83	0.17	0.20	0.20	0.71
52	0.45	2.00	0.00	0.57	0.00	1.20	0.56	0.75	1.67	0.33	0.20	0.20	0.67

## 咽頭結膜熱

平成 29 年の咽頭結膜熱の年間報告数は 1,606 件であり、昨年の 992 件と比べ 61.90%増加した。年間を通しての定点当たり報告数は 21.41 人であった。

定点当たりの報告数は、春から夏と冬に増加し、最大値は第 22 週の 1.08 人（81 件）であった。年齢別では 1 歳が最も多く、全体の 29.33%を占めた。

保健所別では、ひたちなか保健所管内で第 21 週に 3.80 人（19 件）、古河保健所管内で第 22 週に 3.80 人（19 件）と特に高い値を示した。



## 週別定点当たり報告数

疾病名：咽頭結膜熱

保健所 週	水戸	ひたち なか	常陸 大宮	日立	鉾田	潮来	竜ヶ崎	土浦	つくば	筑西	常総	古河	県全体
1	0.27	0.60	0.00	0.00	0.33	0.00	0.22	0.13	0.00	0.00	0.00	1.20	0.21
2	0.09	1.00	0.00	0.00	0.00	0.40	0.11	0.00	0.00	0.00	0.00	0.00	0.12
3	0.09	1.20	0.20	0.14	0.00	0.20	0.11	0.00	0.00	0.00	0.00	0.00	0.15
4	0.09	1.00	0.00	0.00	0.00	0.00	0.22	0.00	0.50	0.00	0.00	0.20	0.16
5	0.18	1.20	0.00	0.29	0.67	0.40	0.11	0.13	0.17	0.17	0.00	0.60	0.28
6	0.18	1.60	0.20	0.00	0.00	0.80	0.33	0.00	0.00	0.00	0.00	0.20	0.25
7	0.00	1.20	0.00	0.43	0.00	0.60	0.11	0.13	0.00	0.17	0.20	0.80	0.27
8	0.27	2.80	0.00	0.00	0.00	0.80	0.00	0.00	0.00	0.17	0.00	0.20	0.31
9	0.27	1.80	0.00	0.43	0.00	0.40	0.22	0.13	0.00	0.00	0.00	0.40	0.29
10	0.09	1.00	0.00	0.00	0.00	0.00	0.11	0.13	0.00	0.00	0.00	0.00	0.11
11	0.36	1.40	0.00	0.29	0.00	0.40	0.11	0.00	0.00	0.17	0.00	0.60	0.27
12	0.09	0.40	0.00	0.14	0.00	0.20	0.00	0.00	0.17	0.00	0.20	0.40	0.12
13	0.00	1.00	0.00	0.00	0.00	0.00	0.00	0.00	0.17	0.17	0.20	0.80	0.16
14	0.36	0.60	0.20	0.14	0.00	0.40	0.11	0.00	0.00	0.00	0.00	0.60	0.20
15	0.00	0.60	0.20	0.00	0.00	0.40	0.22	0.00	0.00	0.00	0.20	0.60	0.16
16	0.27	1.60	0.40	0.29	0.00	0.60	0.22	0.38	0.00	0.17	0.20	0.60	0.37
17	0.18	0.80	0.60	0.14	0.33	0.40	0.11	0.00	0.17	0.17	0.20	0.40	0.25
18	0.09	1.20	1.20	0.43	0.00	0.00	0.22	0.00	0.17	0.00	0.20	0.60	0.31
19	0.18	1.60	0.00	1.00	0.00	0.60	0.11	0.13	0.50	0.17	1.00	0.40	0.44
20	0.36	1.40	0.20	0.00	0.00	1.60	0.33	0.00	0.17	0.33	0.20	0.60	0.40
21	0.18	3.80	0.00	1.00	0.00	1.80	0.67	0.88	0.50	0.00	1.00	1.00	0.84
22	0.36	2.40	0.60	0.43	0.00	2.20	1.00	0.38	0.67	0.17	2.40	3.80	1.08
23	0.09	2.00	0.60	0.71	0.00	2.00	1.00	0.00	0.50	0.50	1.00	2.00	0.79
24	0.00	1.60	0.40	0.71	0.33	2.60	0.22	1.25	0.83	0.67	0.60	2.60	0.88
25	0.36	2.80	1.20	0.14	0.00	1.60	0.67	0.63	0.33	0.17	0.60	1.00	0.73
26	0.18	3.60	0.60	0.00	0.00	2.00	1.44	1.13	0.50	0.50	0.40	2.60	1.01
27	0.36	1.00	0.80	0.71	0.33	2.20	0.89	1.13	0.33	0.83	0.40	2.00	0.88
28	0.18	1.60	0.80	0.29	0.00	1.60	0.67	0.13	0.17	0.17	0.60	1.40	0.57
29	0.09	2.60	0.20	0.14	0.00	0.60	0.33	0.63	0.17	0.33	1.00	1.00	0.53
30	0.09	1.20	0.80	0.00	0.00	1.60	1.00	0.38	0.67	0.00	1.20	2.60	0.72
31	0.09	1.00	0.60	0.00	0.33	0.60	0.56	0.13	1.33	0.17	2.00	2.60	0.68
32	0.18	1.00	0.60	0.00	0.00	0.60	0.78	0.63	0.17	0.17	1.00	2.20	0.57
33	0.00	2.00	0.00	0.14	0.00	0.40	1.22	0.50	1.00	0.00	0.00	1.00	0.52
34	0.18	0.80	0.40	0.57	0.00	0.60	0.22	0.13	0.83	0.00	0.60	0.80	0.40
35	0.09	1.20	0.00	0.29	0.00	0.00	0.44	0.38	0.00	0.83	0.20	0.20	0.31
36	0.09	1.60	0.00	0.00	0.00	0.40	0.44	0.25	0.50	0.67	0.80	0.40	0.40
37	0.18	0.40	0.00	0.00	0.00	0.40	0.33	0.38	0.83	0.17	0.00	0.00	0.24
38	0.09	1.00	0.20	0.00	0.33	0.20	0.78	0.00	0.50	0.17	0.40	0.00	0.29
39	0.00	0.80	0.00	0.29	0.00	0.20	0.56	0.00	0.00	0.50	0.60	0.40	0.27
40	0.45	0.80	0.00	0.14	0.00	0.40	0.11	0.00	0.00	0.83	0.60	0.20	0.29
41	0.09	0.00	0.20	0.00	0.00	0.00	0.11	0.00	0.00	0.67	0.00	0.60	0.13
42	0.00	0.60	0.00	0.14	0.00	0.20	0.33	0.13	0.50	0.33	0.00	0.80	0.24
43	0.27	1.40	0.00	0.00	0.00	0.20	0.00	0.13	0.17	0.33	0.00	2.00	0.33
44	0.09	0.80	0.00	0.00	0.00	0.00	0.22	0.13	0.33	0.17	0.00	1.20	0.23
45	0.00	0.80	0.00	0.00	0.00	0.00	0.00	0.25	0.17	1.67	0.20	1.20	0.32
46	0.18	1.80	0.00	0.14	0.33	0.60	0.00	0.50	0.17	1.67	0.00	1.00	0.48
47	0.18	1.20	0.40	0.00	0.00	0.60	0.11	0.38	0.50	1.83	0.00	1.20	0.49
48	0.00	1.60	0.00	0.14	0.00	0.60	0.00	1.00	0.33	1.50	0.20	0.60	0.47
49	0.18	1.80	0.40	0.14	0.00	0.80	0.00	0.88	0.33	0.83	0.40	1.20	0.53
50	0.45	1.60	0.20	0.71	0.00	0.60	0.33	0.50	0.33	0.83	0.00	0.60	0.52
51	0.09	1.00	0.00	0.29	0.00	0.20	0.00	0.00	0.17	1.17	0.00	1.20	0.31
52	0.09	2.20	0.80	0.57	0.67	0.20	0.56	0.13	0.50	0.17	0.20	1.00	0.52

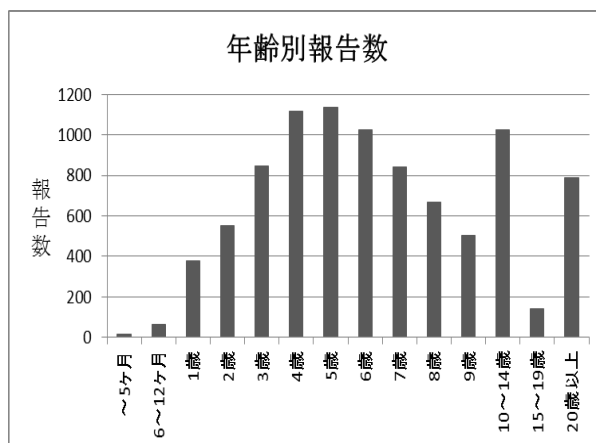
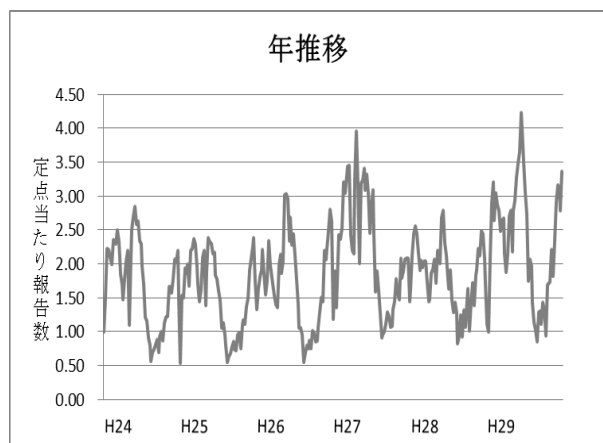
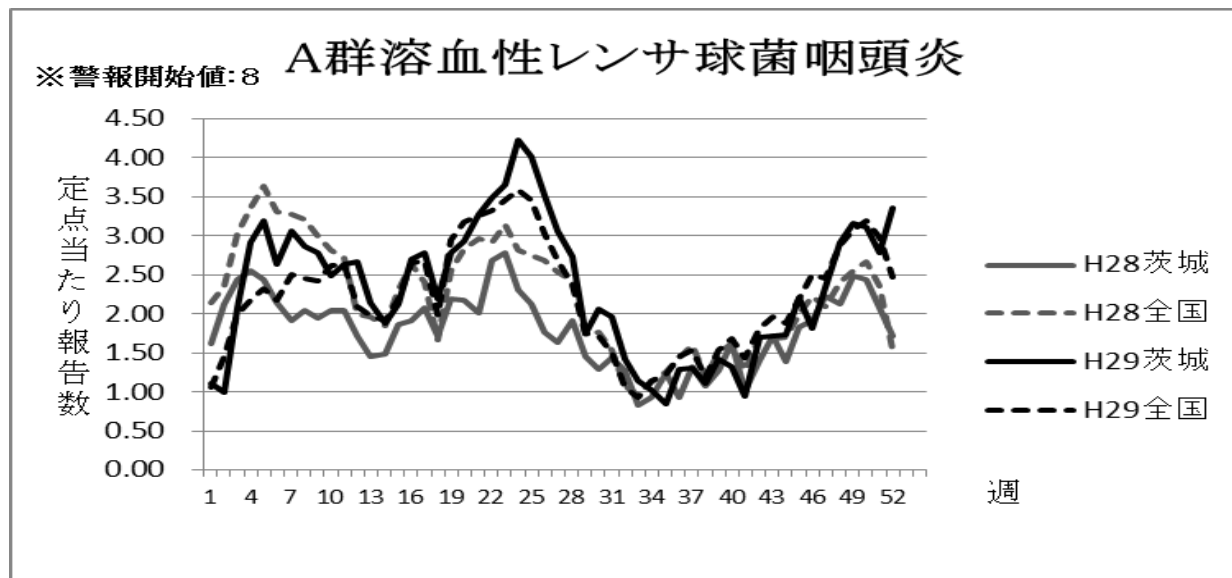
## A群溶血性レンサ球菌咽頭炎

平成29年のA群溶血性レンサ球菌咽頭炎の年間報告数は9,096件であり、昨年の7,070件と比べ28.66%増加した。年間を通しての定点当たり報告数は121.28人であった。

定点当たり報告数は冬から夏にかけて増加し、第24週に最大値4.17人(313件)を認めた。

年齢別では4～6歳、10～14歳の報告が多く、全体では、4～6歳が36.05%、10～14歳が11.26%を占めた。

保健所別では、つくば保健所管内第4週と第5週の16.33人(98件)、第22週の15.50人(93件)と特に高い値を示した。



## 週別定点当たり報告数

疾病名：A群溶血性レンサ球菌咽頭炎

保健所 週	水戸	ひたち なか	常陸 大宮	日立	鉾田	潮来	竜ヶ崎	土浦	つくば	筑西	常総	古河	県全体
1	0.00	1.40	1.60	0.29	0.00	0.80	1.56	0.13	5.67	0.33	1.20	1.00	1.11
2	0.91	0.20	0.80	0.57	0.00	1.00	1.67	0.75	3.17	0.67	1.20	0.20	1.00
3	0.64	1.80	2.40	1.14	0.67	0.80	3.22	0.75	10.33	1.17	1.40	0.60	2.08
4	1.00	2.40	2.80	1.29	1.00	1.80	2.44	0.50	16.33	2.00	4.00	0.80	2.91
5	1.00	3.80	2.00	2.14	2.00	2.00	3.11	0.50	16.33	3.17	3.60	0.40	3.20
6	0.91	1.80	3.00	1.86	1.67	2.00	3.00	0.38	12.83	1.83	2.80	0.80	2.64
7	0.91	1.40	2.40	2.29	2.67	2.00	2.11	0.75	13.67	5.17	4.00	1.60	3.05
8	1.00	3.40	3.60	2.57	2.33	1.80	2.44	0.75	7.00	6.33	4.80	0.60	2.87
9	1.18	2.40	2.60	1.86	4.00	2.00	3.22	0.50	7.17	5.33	4.80	0.80	2.79
10	0.73	4.80	2.40	3.14	0.67	2.00	2.78	0.63	5.83	3.33	4.00	0.60	2.48
11	1.27	2.20	2.00	1.71	2.00	3.00	3.67	0.38	6.67	5.50	3.40	0.80	2.64
12	0.82	3.40	3.20	2.43	1.67	1.60	3.56	0.00	8.33	4.33	3.60	0.40	2.67
13	1.00	1.80	3.60	1.43	1.33	3.00	1.78	0.75	7.67	2.33	2.00	0.40	2.15
14	0.27	1.80	1.80	0.86	0.67	2.00	2.44	0.50	6.83	3.67	2.40	0.20	1.88
15	0.55	2.40	3.80	1.86	1.33	2.80	1.78	0.00	8.33	3.00	1.60	0.00	2.13
16	1.45	4.20	4.40	0.71	0.67	2.20	2.33	0.75	8.00	5.17	3.00	0.80	2.69
17	0.64	5.20	3.40	1.71	1.00	4.20	3.00	0.00	7.67	5.17	2.80	1.00	2.79
18	0.73	1.60	1.20	0.86	0.67	2.60	2.33	0.00	8.67	5.83	1.60	1.00	2.19
19	0.64	3.00	3.80	1.71	1.67	4.00	2.33	0.75	7.50	7.67	1.60	1.00	2.79
20	0.82	2.40	3.20	3.86	1.67	4.60	1.89	0.38	9.17	6.00	2.60	0.80	2.93
21	1.45	2.80	5.40	2.00	0.67	4.60	2.89	0.38	11.17	4.67	4.00	1.20	3.28
22	1.09	4.60	3.40	1.86	0.33	4.40	2.33	0.13	15.50	6.00	3.40	1.00	3.48
23	0.55	5.00	5.20	2.57	0.67	4.00	3.56	0.88	11.33	6.00	3.60	2.40	3.60
24	1.55	4.80	4.80	2.86	1.00	8.00	2.11	1.13	10.83	9.67	3.40	3.40	4.17
25	1.36	8.00	6.60	1.86	0.67	7.20	1.78	0.25	10.17	6.33	3.60	4.60	3.96
26	1.64	6.80	5.40	2.29	0.00	4.20	2.00	0.13	10.33	5.50	2.20	3.80	3.47
27	1.55	4.00	5.60	1.14	1.00	3.00	1.22	0.50	11.83	4.67	2.60	1.60	3.01
28	0.64	3.40	3.80	1.57	0.67	4.20	1.67	0.63	10.33	2.50	3.20	2.40	2.69
29	1.00	2.80	2.00	0.29	0.67	2.40	0.89	1.25	6.83	1.33	0.60	2.00	1.75
30	0.73	4.80	2.20	1.00	0.00	2.40	0.56	1.00	8.00	2.17	1.60	2.20	2.07
31	0.09	2.60	3.60	0.71	0.33	1.60	1.22	0.63	11.33	1.33	0.60	1.40	1.97
32	0.55	1.20	1.20	0.57	0.00	2.60	0.67	0.88	7.83	1.50	1.60	1.40	1.59
33	0.45	1.00	1.60	1.29	0.00	0.60	0.89	0.75	4.00	0.50	2.00	1.00	1.15
34	0.45	1.40	2.20	0.43	0.00	2.80	0.44	0.00	2.17	1.17	0.80	1.80	1.03
35	0.09	0.80	1.40	0.29	1.67	1.00	0.44	0.38	2.17	0.67	2.20	1.00	0.85
36	0.27	1.40	3.20	1.00	0.00	2.20	0.89	0.25	3.17	2.17	1.00	1.20	1.29
37	0.27	1.20	2.40	0.43	0.33	2.60	0.89	0.50	3.50	1.33	0.60	3.20	1.31
38	0.00	0.40	2.20	0.43	0.00	2.80	0.89	0.50	3.50	0.67	1.20	2.00	1.11
39	0.18	1.00	4.20	0.57	1.00	1.60	0.89	0.75	3.50	1.67	1.20	2.60	1.43
40	0.18	1.60	1.80	0.14	0.67	1.20	0.67	0.63	3.67	2.33	3.00	1.80	1.32
41	0.55	0.00	1.60	0.71	0.67	1.40	0.33	0.50	2.67	0.50	1.80	1.60	0.95
42	0.36	2.20	3.00	2.14	0.67	3.20	0.89	0.50	4.33	1.83	1.40	1.60	1.69
43	0.55	2.00	3.00	1.86	0.33	4.60	1.00	0.13	4.00	1.67	1.20	2.20	1.72
44	1.09	0.20	2.20	3.00	0.00	4.00	1.78	0.38	3.17	1.67	1.40	2.00	1.73
45	0.55	1.20	2.40	2.43	1.33	4.00	1.67	0.88	4.83	2.50	1.40	5.60	2.21
46	0.82	2.20	2.00	2.14	0.00	4.00	0.78	1.00	2.00	2.50	4.00	1.80	1.81
47	1.00	3.60	2.80	2.00	0.33	3.60	1.78	0.75	3.33	2.67	2.80	5.40	2.33
48	1.18	3.20	4.60	2.57	0.33	7.80	1.67	1.00	3.17	4.00	5.00	3.60	2.92
49	1.45	2.80	4.20	3.43	0.33	9.60	1.00	1.63	3.67	3.33	3.20	6.60	3.16
50	2.18	3.60	1.40	3.71	0.00	7.00	2.33	1.25	3.00	1.67	7.80	5.00	3.11
51	1.73	1.60	3.80	4.43	0.00	5.40	2.11	2.00	4.83	2.17	3.40	2.20	2.79
52	1.18	7.40	1.20	3.00	0.33	6.40	2.00	0.63	9.83	3.00	5.80	2.60	3.36

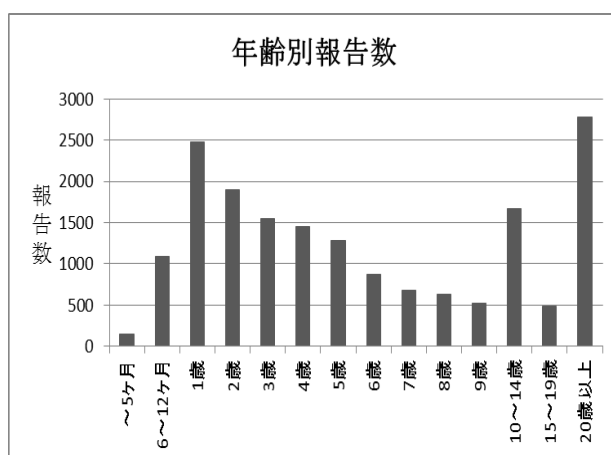
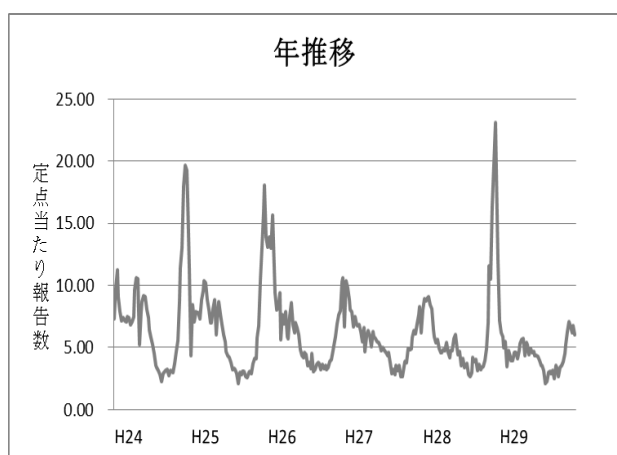
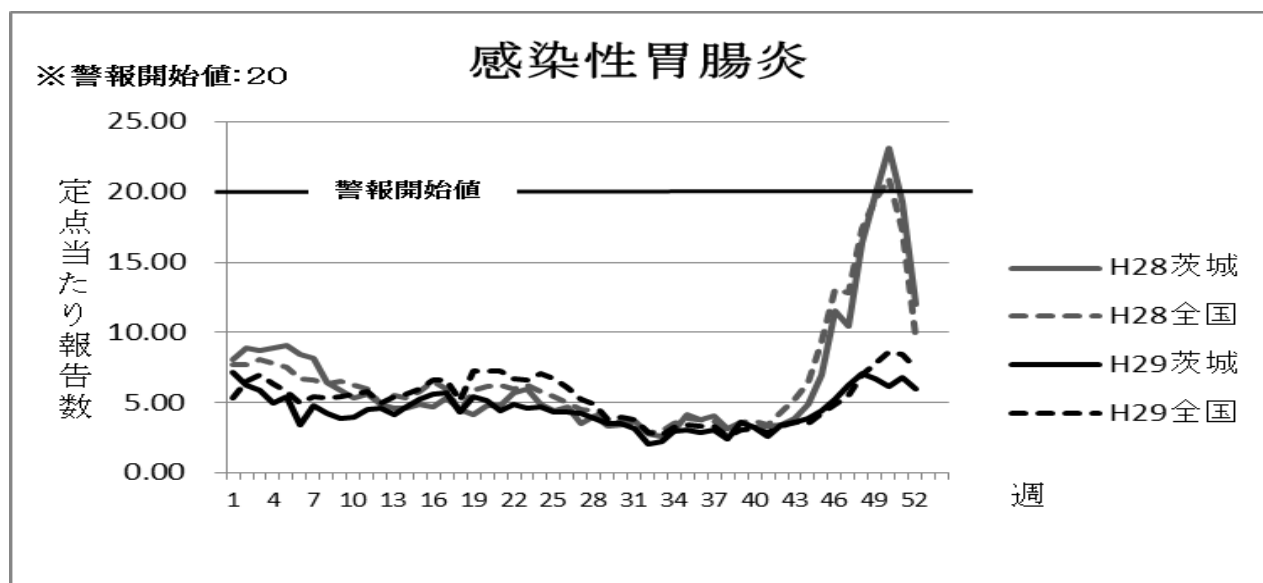
## 感染性胃腸炎

平成 29 年の感染性胃腸炎の年間報告数は 17,505 件であり、昨年の 25,568 件と比べ 31.54%減少した。年間を通しての定点当たり報告数は 233.40 人であった。

定点当たり報告数は、全国と同様に推移し、冬は昨年よりも低い水準であった。第 1 週に最大値 7.16 人（537 件）を認めた。

年齢別では 20 歳以上が最も多く、全体の 15.90%を占めた。また、20 歳未満では 1 歳が最も多かった。

保健所別では、つくば保健所管内第 1 週の 23.00 人（138 件）、竜ヶ崎保健所管内第 1 週の 18.00 人（162 件）と特に高い値を示した。





## 週別定点当たり報告数

疾病名：感染性胃腸炎

保健所 週	水戸	ひたち なか	常陸 大宮	日立	鉾田	潮来	竜ヶ崎	土浦	つくば	筑西	常総	古河	県全体
1	2.27	7.40	4.20	0.43	7.33	2.00	18.00	2.38	23.00	9.33	7.40	1.40	7.16
2	2.55	7.00	6.20	1.00	2.67	3.00	13.44	6.38	10.50	9.67	5.80	4.20	6.23
3	2.00	5.40	7.60	3.29	5.67	7.60	10.22	4.88	9.50	6.83	6.60	2.60	5.87
4	1.18	4.40	6.40	1.00	3.67	4.40	11.44	5.50	6.83	6.67	5.60	1.60	4.95
5	0.82	7.40	5.40	1.71	2.33	5.00	13.00	5.00	9.83	4.83	7.20	2.60	5.48
6	1.45	7.60	2.80	0.43	4.00	1.00	9.33	3.50	3.33	1.33	4.20	1.60	3.43
7	1.36	6.80	5.00	0.29	2.33	3.80	11.89	3.75	9.00	4.17	5.40	2.40	4.76
8	1.91	5.00	4.00	1.14	3.67	0.60	10.67	3.88	9.00	3.17	4.20	1.80	4.24
9	1.64	4.40	2.80	0.86	1.33	1.60	12.56	2.00	5.67	2.33	5.60	3.20	3.91
10	0.82	5.20	2.20	0.00	2.67	1.60	9.33	3.38	7.67	3.83	6.20	4.60	3.95
11	1.09	6.00	4.20	0.57	4.67	1.40	11.67	4.00	6.50	3.50	4.60	6.60	4.55
12	1.27	6.60	3.60	0.57	3.00	1.00	13.44	2.25	9.17	3.33	4.60	5.00	4.60
13	1.73	6.60	2.40	0.43	1.33	1.40	10.44	4.25	4.50	2.67	4.60	7.60	4.13
14	2.00	3.40	3.80	0.57	3.33	1.60	9.89	3.75	6.50	5.50	7.00	9.80	4.73
15	0.91	8.60	3.60	1.29	7.67	1.80	10.78	4.25	8.67	6.00	5.60	7.60	5.29
16	1.36	9.00	8.80	1.29	3.33	2.20	13.22	4.50	7.33	5.67	6.40	4.40	5.61
17	1.09	8.80	3.80	2.43	8.33	0.80	12.11	5.00	13.00	7.00	4.40	3.00	5.69
18	2.36	7.20	2.20	0.43	3.00	1.00	12.56	2.75	6.83	5.00	2.60	3.00	4.32
19	1.09	8.80	4.20	1.43	6.33	1.60	10.78	4.50	7.83	7.83	4.60	8.40	5.41
20	2.00	4.20	7.00	1.43	1.67	1.60	8.44	4.38	7.83	7.67	12.20	5.00	5.21
21	0.91	8.00	7.80	1.00	0.33	2.00	7.56	2.63	8.83	6.50	8.00	3.20	4.59
22	1.73	10.20	7.00	0.43	3.67	4.00	6.44	4.00	9.50	4.67	8.20	2.60	4.91
23	1.45	9.40	4.00	2.29	5.00	3.00	8.67	1.88	8.50	4.67	5.80	2.20	4.55
24	1.73	9.40	4.80	1.57	3.00	3.20	8.11	3.13	8.67	5.33	5.80	2.00	4.63
25	0.91	11.20	4.40	1.14	2.33	1.20	6.89	3.88	7.67	4.00	8.80	1.20	4.29
26	1.45	9.80	5.20	1.00	2.00	2.20	6.33	2.88	9.33	7.83	4.00	0.40	4.27
27	1.18	8.80	3.00	1.29	5.67	1.80	8.67	3.88	7.33	3.83	5.60	1.20	4.23
28	1.00	7.80	3.40	1.14	3.67	0.40	7.44	3.50	6.00	5.17	6.00	2.20	3.88
29	0.64	7.40	7.00	0.00	2.67	1.40	6.78	3.25	6.17	3.83	4.40	0.60	3.55
30	0.55	5.60	5.80	0.00	1.00	1.20	8.33	3.00	7.33	3.33	3.60	2.00	3.51
31	1.27	4.20	4.40	0.71	1.00	1.60	7.33	2.88	5.67	2.50	4.80	0.60	3.17
32	0.64	2.60	4.20	0.14	1.33	0.40	5.22	2.13	5.67	2.67	5.20	0.20	2.52
33	1.36	3.60	2.40	0.14	1.33	0.20	4.67	2.00	6.17	0.83	3.60	0.40	2.28
34	1.45	2.80	3.80	0.14	1.00	0.60	7.33	2.75	6.50	3.00	3.60	0.40	2.95
35	1.91	5.00	2.60	0.14	1.00	1.20	6.89	2.63	4.83	4.00	4.20	1.00	3.08
36	1.09	4.40	2.60	0.14	1.67	0.80	5.89	2.63	4.83	4.83	5.00	0.40	2.88
37	0.82	5.60	2.00	0.00	2.33	1.40	6.33	3.50	4.00	3.83	6.60	1.40	3.11
38	1.36	5.00	2.60	0.00	0.33	1.00	5.78	0.88	4.67	2.33	4.00	1.00	2.47
39	0.91	11.80	3.00	0.29	1.00	1.20	6.00	3.13	7.33	3.17	4.60	1.60	3.57
40	0.91	9.80	2.00	0.00	0.67	0.40	7.44	2.75	3.50	5.67	4.00	1.00	3.23
41	0.73	7.40	2.00	0.29	1.67	0.40	7.56	0.88	3.33	3.67	3.00	0.40	2.64
42	1.64	11.40	1.80	0.43	0.67	1.00	4.78	5.13	6.33	2.00	3.40	2.20	3.41
43	1.91	8.60	2.40	0.57	3.00	1.60	6.00	4.50	6.83	2.50	4.20	0.80	3.57
44	0.73	6.80	3.40	0.29	1.33	2.00	8.67	5.13	5.50	3.17	7.00	2.00	3.88
45	1.91	13.40	3.20	0.29	3.33	3.20	5.78	6.25	6.83	3.33	4.40	3.80	4.48
46	2.36	11.40	5.00	0.43	2.67	4.00	7.67	9.38	4.00	5.00	5.40	5.80	5.24
47	2.00	7.40	5.00	0.71	2.00	5.20	10.67	6.25	10.83	7.50	13.00	5.80	6.28
48	2.36	15.20	6.40	0.71	4.00	5.00	10.00	5.88	10.67	15.00	6.00	6.80	7.08
49	3.55	9.40	4.40	0.29	4.00	3.20	10.67	8.75	13.17	9.33	8.20	4.20	6.68
50	2.00	12.80	5.20	0.57	4.00	4.40	8.89	5.63	13.17	10.17	3.00	6.60	6.17
51	2.55	8.40	7.20	1.14	7.67	2.00	11.00	8.50	11.83	6.33	7.80	9.20	6.77
52	2.73	5.20	3.60	0.57	3.67	3.60	13.89	4.50	11.67	7.17	8.20	6.00	6.03

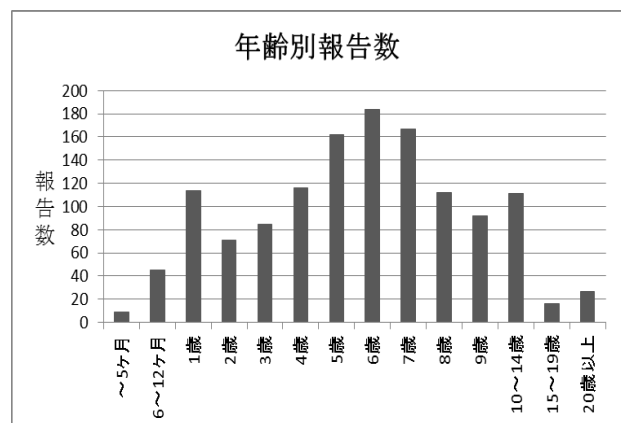
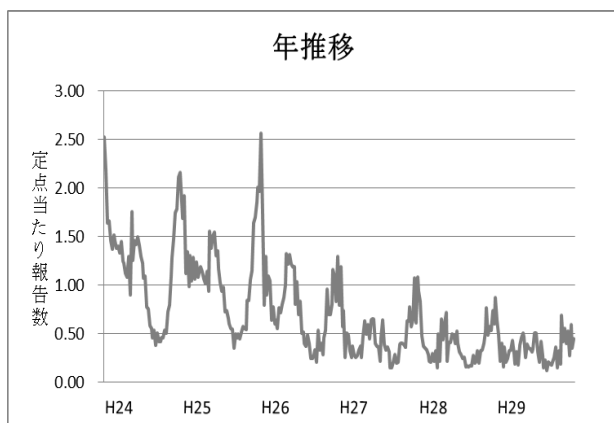
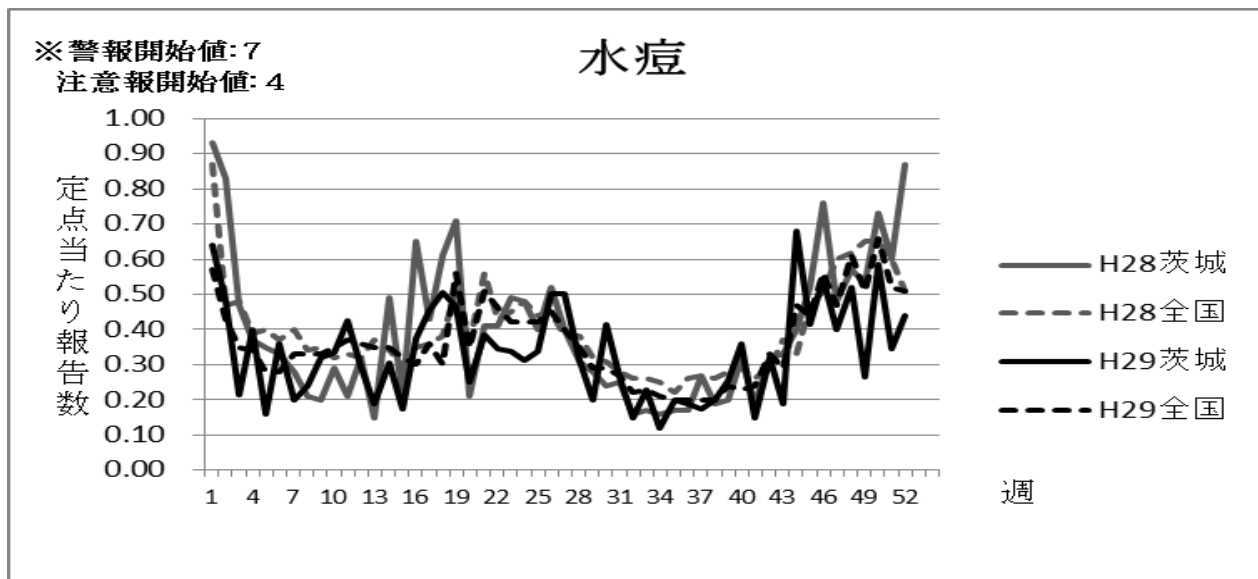
## 水痘

平成 29 年の水痘の年間報告数は 1,311 件であり、年々減少している。昨年の 1,555 件と比べ 15.69%減少し、年間を通しての定点当たり報告数は 17.48 人であった。

定点当たり報告数の推移については、増減を繰り返しながら推移し、第 44 週には最大値 0.68 人（51 件）を認めた。

年齢別では 6 歳が最も多く、5 歳～7 歳で全体の 39.13%を占めた。

保健所別では、銚田保健所管内第 35 週の 3.33 人（10 件）、常総保健所管内第 50 週の 2.60 人（13 件）と特に高い値を示した。



## 週別定点当たり報告数

疾病名：水痘

保健所 週	水戸	ひたち なか	常陸 大宮	日立	鉾田	潮来	竜ヶ崎	土浦	つくば	筑西	常総	古河	県全体
1	0.55	2.00	0.00	0.43	0.00	1.80	0.56	0.63	0.67	0.17	0.40	0.60	0.64
2	0.36	0.80	0.40	0.14	0.00	0.80	1.00	0.38	0.67	0.17	0.40	0.40	0.48
3	0.09	0.80	0.00	0.14	0.00	0.80	0.44	0.13	0.00	0.17	0.00	0.00	0.21
4	0.91	0.20	0.40	0.57	0.33	0.20	0.56	0.13	0.50	0.17	0.00	0.20	0.40
5	0.09	0.60	0.00	0.14	0.00	0.20	0.22	0.25	0.17	0.00	0.20	0.00	0.16
6	0.18	0.40	0.20	0.43	0.33	0.40	0.89	0.00	0.67	0.00	0.00	0.80	0.36
7	0.00	1.00	0.20	0.00	0.00	0.20	0.33	0.13	0.33	0.17	0.00	0.20	0.20
8	0.27	0.00	0.00	0.43	0.00	0.20	0.56	0.00	0.17	0.00	0.20	0.80	0.24
9	0.18	0.60	0.40	0.29	0.00	0.80	0.67	0.25	0.33	0.00	0.00	0.20	0.32
10	0.18	0.20	1.00	0.43	0.00	0.00	0.67	0.00	0.00	0.00	0.40	1.20	0.33
11	0.64	1.40	0.20	0.71	0.00	0.60	0.56	0.00	0.17	0.17	0.00	0.40	0.43
12	0.36	0.40	0.80	0.29	0.00	0.40	0.22	0.00	0.50	0.17	0.00	0.40	0.29
13	0.18	0.00	0.20	0.29	0.00	0.40	0.33	0.00	0.17	0.00	0.20	0.40	0.19
14	0.00	0.60	1.00	0.14	0.00	0.20	0.44	0.50	0.00	0.33	0.00	0.60	0.31
15	0.09	0.20	0.40	0.00	0.00	0.20	0.44	0.13	0.33	0.17	0.00	0.00	0.17
16	0.36	0.40	1.20	0.00	0.33	0.80	0.11	0.63	0.00	0.17	0.20	0.60	0.37
17	0.55	0.80	1.80	0.00	0.00	0.40	0.33	0.25	0.50	0.17	0.40	0.40	0.45
18	0.09	0.40	0.40	0.29	0.00	1.20	0.78	1.13	0.17	0.67	0.00	0.80	0.51
19	0.18	0.40	1.20	0.29	0.00	0.00	0.78	0.38	0.33	1.00	0.80	0.20	0.47
20	0.00	0.20	0.00	0.14	0.00	0.00	0.44	0.38	0.17	0.67	0.20	0.80	0.25
21	0.27	0.60	0.20	0.00	0.00	0.40	0.44	0.25	0.67	1.17	0.20	0.40	0.39
22	0.27	0.40	0.80	0.00	0.00	0.00	0.67	0.88	0.50	0.00	0.00	0.20	0.35
23	0.36	0.00	0.20	0.14	0.00	0.40	0.44	0.50	0.17	0.83	0.20	0.40	0.33
24	0.36	0.00	0.20	0.14	0.00	0.00	0.56	0.75	0.17	0.17	0.40	0.40	0.31
25	0.45	0.00	0.00	0.29	0.00	0.20	0.78	0.63	0.17	0.17	0.20	0.40	0.33
26	0.18	0.80	0.20	1.43	0.00	0.40	0.33	1.00	0.67	0.00	0.00	0.60	0.49
27	0.45	0.40	0.00	0.43	0.33	0.00	1.00	1.25	0.83	0.33	0.00	0.00	0.49
28	0.27	0.80	0.00	0.29	0.00	0.00	0.44	0.38	0.50	0.17	0.00	0.60	0.31
29	0.09	0.20	0.00	0.14	0.00	0.20	0.33	0.63	0.33	0.17	0.00	0.00	0.20
30	0.27	2.40	0.00	0.14	0.00	0.00	0.56	0.75	0.33	0.00	0.00	0.40	0.41
31	0.73	0.20	0.00	0.14	0.00	0.00	0.78	0.25	0.00	0.00	0.00	0.40	0.28
32	0.18	0.00	0.20	0.00	0.00	0.20	0.78	0.25	0.50	0.00	0.00	0.20	0.23
33	0.27	0.00	0.00	0.14	0.33	0.00	0.56	0.38	0.17	0.00	0.20	0.40	0.23
34	0.18	0.00	0.00	0.00	0.00	0.40	0.22	0.13	0.00	0.00	0.20	0.20	0.12
35	0.09	0.00	0.00	0.00	3.33	0.60	0.11	0.00	0.00	0.00	0.00	0.00	0.20
36	0.64	0.00	0.00	0.29	0.00	0.00	0.22	0.00	0.00	0.00	0.20	0.40	0.19
37	0.18	0.00	0.00	0.43	0.00	0.00	0.33	0.50	0.17	0.00	0.00	0.00	0.17
38	0.09	0.20	0.00	0.00	0.00	0.00	0.44	0.38	0.33	0.17	0.20	0.40	0.20
39	0.45	0.40	0.40	0.43	0.33	0.00	0.44	0.00	0.17	0.00	0.20	0.00	0.25
40	0.18	0.60	0.60	0.00	0.00	0.40	0.44	0.75	0.50	0.50	0.20	0.00	0.36
41	0.09	0.20	0.00	0.71	0.00	0.20	0.00	0.00	0.33	0.00	0.00	0.20	0.15
42	0.18	0.20	0.20	0.00	0.00	0.00	0.89	0.50	1.00	0.33	0.00	0.00	0.32
43	0.00	0.20	0.20	0.43	0.00	0.20	0.33	0.13	0.50	0.17	0.00	0.00	0.19
44	0.36	0.20	1.00	0.14	0.67	0.20	1.67	1.75	1.17	0.00	0.20	0.00	0.68
45	0.09	0.40	0.40	0.29	0.00	0.20	1.22	0.63	0.17	0.17	1.00	0.00	0.41
46	0.36	0.20	1.00	0.14	0.00	0.00	1.89	1.25	0.17	0.00	0.20	0.20	0.55
47	0.45	1.40	0.00	0.14	0.00	0.40	0.78	0.25	0.67	0.00	0.40	0.00	0.40
48	0.45	1.80	0.20	0.00	0.00	0.00	0.78	0.75	0.33	0.33	1.40	0.00	0.52
49	0.27	1.80	0.20	0.14	0.00	0.00	0.11	0.25	0.33	0.17	0.00	0.00	0.27
50	0.73	1.40	0.20	0.14	0.33	0.00	0.22	0.75	0.83	0.00	2.60	0.00	0.59
51	0.09	0.60	1.00	0.29	0.00	0.60	0.33	0.38	0.67	0.00	0.40	0.00	0.35
52	0.91	0.40	0.20	0.14	0.00	0.20	0.44	1.00	0.17	0.33	0.40	0.20	0.44

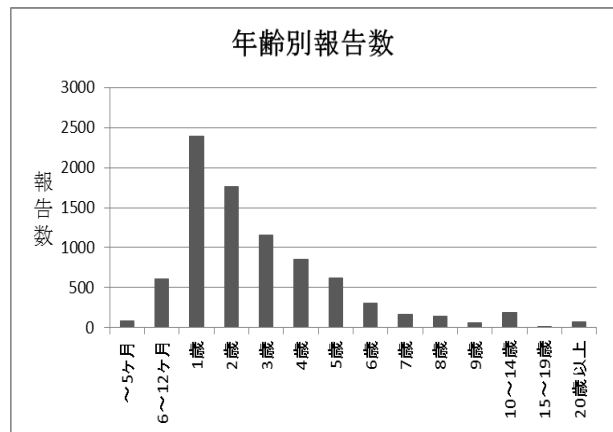
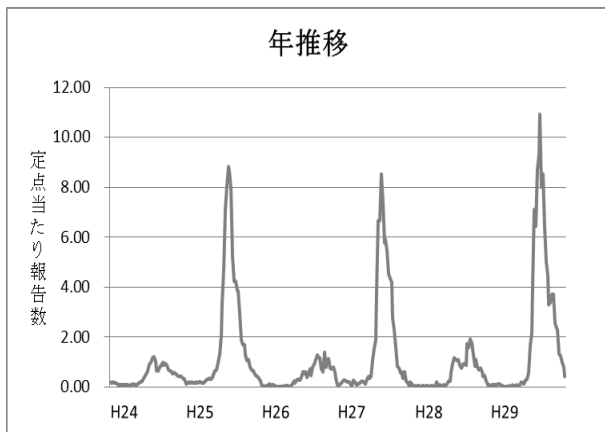
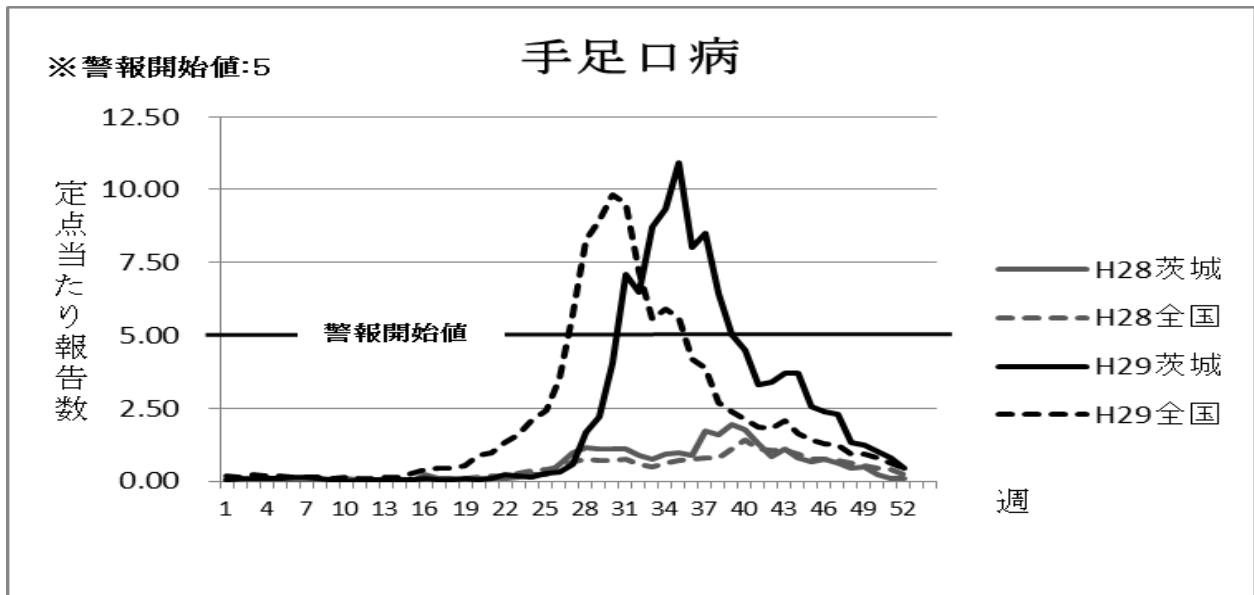
## 手足口病

平成 29 年の手足口病の年間報告数は 8,457 件であり、昨年の 1,992 件と比べ 324.55%増加した。年間を通しての定点当たり報告数は 112.76 人であった。

定点当たり報告数の推移については、夏に増加し、第 31 週に警報開始値（5.00）を上回った。第 35 週には最大値 10.93 人（820 件）を認めた。

年齢別では、1 歳が最も多く、全体の 28.33%を占めた。

保健所別では、日立保健所管内第 35 週の 20.57 人（144 件）、第 34 週の 16.86 人（118 件）と特に高い値を示した。



## 週別定点当たり報告数

疾病名：手足口病

保健所 週	水戸	ひたち なか	常陸 大宮	日立	鉾田	潮来	竜ヶ崎	土浦	つくば	筑西	常総	古河	県全体
1	0.00	0.00	0.00	0.00	0.00	0.00	0.11	0.13	0.00	0.17	0.00	0.00	0.04
2	0.00	0.60	0.00	0.00	0.00	0.20	0.00	0.13	0.17	0.00	0.20	0.00	0.09
3	0.00	0.80	0.00	0.00	0.00	0.00	0.00	0.25	0.00	0.00	0.00	0.00	0.08
4	0.09	0.80	0.00	0.00	0.00	0.00	0.11	0.13	0.00	0.00	0.00	0.00	0.09
5	0.09	0.60	0.00	0.14	0.00	0.20	0.00	0.00	0.17	0.17	0.00	0.00	0.11
6	0.00	0.40	0.00	0.14	0.00	0.00	0.00	0.00	0.00	0.50	0.60	0.00	0.12
7	0.18	0.00	0.00	0.14	0.00	0.00	0.11	0.00	0.17	0.67	0.40	0.00	0.15
8	0.00	0.20	0.00	0.00	0.00	0.00	0.22	0.00	0.00	0.33	0.20	0.00	0.08
9	0.09	0.40	0.00	0.00	0.00	0.00	0.11	0.00	0.00	0.00	0.00	0.20	0.07
10	0.00	0.00	0.00	0.00	0.00	0.00	0.00	0.00	0.00	0.17	0.00	0.00	0.01
11	0.00	0.00	0.00	0.00	0.00	0.00	0.11	0.00	0.00	0.00	0.00	0.00	0.01
12	0.00	0.20	0.00	0.00	0.00	0.00	0.00	0.00	0.00	0.00	0.20	0.00	0.03
13	0.00	0.00	0.00	0.00	0.00	0.00	0.00	0.00	0.00	0.33	0.00	0.00	0.03
14	0.00	0.00	0.00	0.00	0.00	0.00	0.11	0.00	0.17	0.17	0.00	0.00	0.04
15	0.09	0.00	0.00	0.14	0.00	0.00	0.00	0.00	0.00	0.00	0.00	0.00	0.03
16	0.09	0.00	0.00	0.00	0.33	0.00	0.00	0.25	0.17	0.17	0.00	0.00	0.08
17	0.00	0.00	0.00	0.00	0.00	0.20	0.00	0.00	0.17	0.00	0.00	0.00	0.03
18	0.00	0.00	0.00	0.00	0.33	0.60	0.00	0.00	0.00	0.00	0.00	0.00	0.05
19	0.00	0.40	0.00	0.14	0.33	0.00	0.00	0.00	0.17	0.33	0.20	0.00	0.11
20	0.00	0.00	0.00	0.00	0.00	0.00	0.22	0.00	0.00	0.00	0.20	0.00	0.04
21	0.00	0.00	0.00	0.00	0.00	0.40	0.22	0.00	0.00	0.00	0.40	0.00	0.08
22	0.09	0.00	0.40	0.00	0.33	0.20	0.22	0.25	0.00	0.50	0.40	0.40	0.21
23	0.27	0.20	0.20	0.14	0.33	0.60	0.22	0.00	0.00	0.00	0.00	0.00	0.16
24	0.09	0.20	0.40	0.00	0.33	0.00	0.22	0.00	0.17	0.00	0.20	0.20	0.13
25	0.45	0.40	0.80	0.00	0.00	0.00	0.33	0.25	0.17	0.00	0.80	0.00	0.28
26	0.55	0.20	0.20	0.29	0.00	0.20	0.11	0.25	0.33	0.00	1.20	0.20	0.31
27	0.45	0.80	0.40	0.43	0.00	0.60	0.67	0.63	0.50	0.83	0.60	0.60	0.56
28	2.36	4.00	0.60	1.00	0.00	0.60	1.33	1.63	2.00	2.33	1.60	1.20	1.65
29	2.82	3.80	0.20	0.86	0.33	0.80	3.11	2.88	3.00	2.17	1.40	2.60	2.19
30	4.00	5.40	2.40	2.43	0.67	2.60	4.44	7.50	4.50	5.00	2.80	3.60	4.05
31	8.18	16.20	5.40	3.29	1.00	5.20	5.78	9.00	9.00	5.33	9.00	5.60	7.11
32	7.27	8.80	8.60	6.43	0.67	5.40	7.00	9.75	7.67	5.00	8.80	6.20	7.11
33	5.82	8.40	7.40	11.57	2.33	6.40	12.78	16.13	9.50	5.67	7.00	5.00	8.77
34	5.18	4.60	13.60	16.86	4.00	12.00	8.67	14.38	8.83	8.50	7.20	5.80	9.33
35	8.09	12.80	10.60	20.57	1.67	13.80	10.89	15.50	7.83	9.00	9.60	5.00	10.93
36	7.45	10.20	8.40	11.00	2.67	10.60	6.11	11.63	7.67	4.83	8.80	4.20	8.01
37	8.45	12.60	3.80	12.00	3.33	10.20	4.33	11.38	8.67	6.67	12.00	7.40	8.52
38	4.64	9.60	4.40	7.14	1.00	9.00	4.67	10.63	7.33	5.67	7.80	3.80	6.43
39	2.73	6.20	2.40	6.71	2.67	7.40	4.00	9.75	4.83	4.33	6.20	2.60	5.04
40	3.36	4.00	2.00	5.14	3.00	3.60	3.22	12.38	4.83	3.17	3.80	2.20	4.48
41	2.00	2.80	1.60	1.86	1.33	5.40	3.11	8.63	4.17	3.17	3.00	1.00	3.32
42	2.18	2.40	1.40	2.00	3.67	8.00	2.33	7.50	3.33	2.17	3.60	2.60	3.37
43	1.91	2.60	2.40	0.86	2.00	10.00	4.22	4.50	3.83	3.83	7.00	3.20	3.72
44	1.18	0.60	4.60	0.29	1.33	8.00	4.44	6.38	3.00	2.33	9.80	4.20	3.71
45	1.64	0.40	1.00	0.14	1.00	4.40	5.33	3.75	2.33	2.33	4.40	2.40	2.55
46	1.36	0.40	1.00	0.00	2.00	5.80	4.22	2.50	3.67	2.67	3.60	1.20	2.36
47	0.91	0.40	2.00	0.00	1.33	4.00	3.78	2.00	5.50	3.17	4.00	1.00	2.31
48	0.45	0.40	0.80	0.00	0.33	1.80	1.78	1.38	2.50	2.50	2.80	1.40	1.32
49	0.09	0.00	2.80	0.43	0.00	1.20	1.33	2.38	1.67	1.00	3.80	0.80	1.25
50	0.82	0.00	1.80	0.00	0.67	0.80	0.67	1.75	1.50	1.17	1.80	1.20	1.00
51	0.82	0.00	0.60	0.00	0.00	0.60	0.89	1.38	0.33	1.00	2.00	1.40	0.79
52	0.64	0.20	0.20	0.00	0.00	0.00	0.22	0.63	0.67	0.17	2.00	0.20	0.43

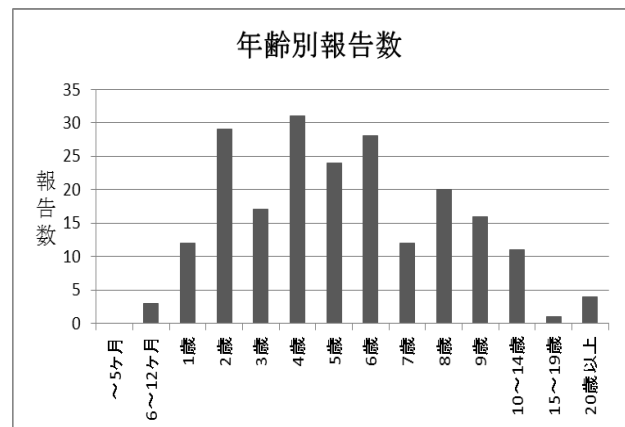
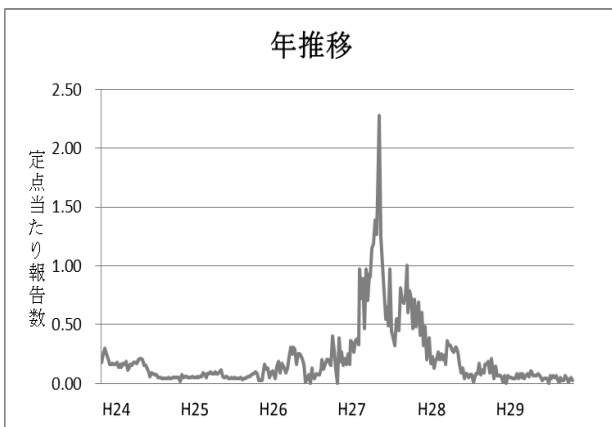
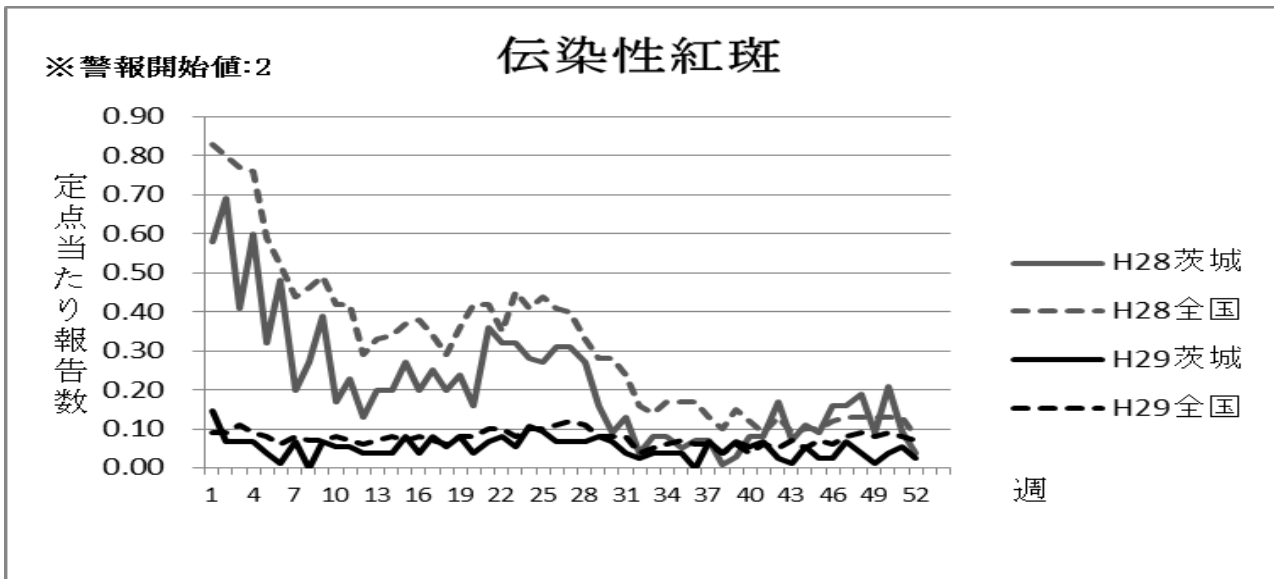
## 伝染性紅斑

平成 29 年の伝染性紅斑の年間報告数は 208 件であり、昨年の 825 件と比べ 74.79%減少した。年間を通しての定点当たり報告数は 2.77 人であった。

定点当たり報告数は、全国と同様に推移し、第 1 週には最大値 0.15 人（11 件）を認めた。

年齢別では、4 歳が最も多く、全体の 14.90%を占めた。

保健所別では、古河保健所管内第 25 週に 1.40 人（7 件）、第 19 週と第 22 週に 1.00 人（5 件）と、特に高い値を示した。



## 週別定点当たり報告数

疾病名：伝染性紅斑

保健所 週	水戸	ひたち なか	常陸 大宮	日立	鉾田	潮来	竜ヶ崎	土浦	つくば	筑西	常総	古河	県全体
1	0.00	0.20	0.00	0.00	0.67	0.20	0.00	0.13	0.00	0.33	0.00	0.80	0.15
2	0.00	0.00	0.00	0.00	0.67	0.00	0.00	0.00	0.17	0.00	0.00	0.40	0.07
3	0.00	0.00	0.00	0.00	0.33	0.20	0.22	0.00	0.00	0.00	0.00	0.20	0.07
4	0.09	0.40	0.00	0.00	0.00	0.00	0.00	0.00	0.00	0.17	0.20	0.00	0.07
5	0.00	0.00	0.00	0.00	0.00	0.00	0.00	0.00	0.00	0.00	0.00	0.60	0.04
6	0.00	0.00	0.00	0.00	0.33	0.00	0.00	0.00	0.00	0.00	0.00	0.00	0.01
7	0.00	0.00	0.00	0.00	0.00	0.00	0.00	0.38	0.00	0.17	0.20	0.00	0.07
8	0.00	0.00	0.00	0.00	0.00	0.00	0.00	0.00	0.00	0.00	0.00	0.00	0.00
9	0.09	0.00	0.00	0.00	0.00	0.40	0.00	0.00	0.00	0.17	0.00	0.20	0.07
10	0.09	0.00	0.00	0.00	0.00	0.00	0.00	0.13	0.00	0.00	0.00	0.40	0.05
11	0.00	0.00	0.00	0.00	0.00	0.00	0.11	0.00	0.00	0.00	0.00	0.60	0.05
12	0.00	0.00	0.00	0.00	0.00	0.00	0.00	0.00	0.00	0.00	0.00	0.60	0.04
13	0.00	0.00	0.00	0.00	0.00	0.00	0.00	0.00	0.00	0.00	0.20	0.40	0.04
14	0.00	0.00	0.00	0.00	0.00	0.00	0.00	0.00	0.17	0.00	0.40	0.00	0.04
15	0.00	0.00	0.00	0.00	0.00	0.00	0.00	0.13	0.00	0.17	0.00	0.80	0.08
16	0.00	0.40	0.00	0.00	0.00	0.00	0.00	0.00	0.00	0.00	0.00	0.20	0.04
17	0.00	0.00	0.00	0.00	0.00	0.00	0.00	0.00	0.00	0.17	0.40	0.60	0.08
18	0.00	0.20	0.00	0.00	0.00	0.20	0.00	0.13	0.00	0.00	0.00	0.20	0.05
19	0.00	0.00	0.00	0.00	0.00	0.00	0.00	0.00	0.00	0.17	0.00	1.00	0.08
20	0.00	0.00	0.00	0.00	0.00	0.00	0.00	0.00	0.00	0.00	0.00	0.60	0.04
21	0.00	0.00	0.00	0.00	0.00	0.00	0.11	0.00	0.00	0.33	0.00	0.40	0.07
22	0.00	0.00	0.00	0.00	0.00	0.00	0.00	0.00	0.00	0.00	0.20	1.00	0.08
23	0.00	0.00	0.00	0.00	0.00	0.00	0.00	0.00	0.00	0.00	0.00	0.80	0.05
24	0.00	0.00	0.20	0.00	0.00	0.00	0.00	0.13	0.17	0.17	0.00	0.80	0.11
25	0.00	0.00	0.00	0.00	0.00	0.00	0.00	0.00	0.00	0.00	0.00	1.40	0.09
26	0.00	0.20	0.00	0.00	0.00	0.00	0.00	0.00	0.00	0.00	0.00	0.80	0.07
27	0.00	0.00	0.00	0.00	0.00	0.20	0.33	0.13	0.00	0.00	0.00	0.00	0.07
28	0.00	0.00	0.00	0.00	0.00	0.00	0.11	0.13	0.00	0.00	0.00	0.60	0.07
29	0.00	0.20	0.00	0.00	0.00	0.00	0.11	0.25	0.00	0.00	0.00	0.40	0.08
30	0.00	0.40	0.00	0.00	0.00	0.00	0.22	0.00	0.00	0.17	0.00	0.00	0.07
31	0.00	0.00	0.00	0.00	0.00	0.00	0.00	0.13	0.00	0.33	0.00	0.00	0.04
32	0.00	0.00	0.00	0.00	0.00	0.00	0.11	0.13	0.00	0.00	0.00	0.40	0.05
33	0.00	0.00	0.00	0.00	0.00	0.00	0.00	0.00	0.00	0.17	0.00	0.40	0.04
34	0.00	0.00	0.00	0.00	0.00	0.00	0.11	0.13	0.17	0.00	0.00	0.00	0.04
35	0.00	0.00	0.00	0.00	0.00	0.00	0.00	0.13	0.00	0.00	0.00	0.40	0.04
36	0.00	0.00	0.00	0.00	0.00	0.00	0.00	0.00	0.00	0.00	0.00	0.00	0.00
37	0.00	0.00	0.00	0.00	0.00	0.00	0.11	0.13	0.17	0.00	0.00	0.40	0.07
38	0.00	0.00	0.00	0.00	0.00	0.00	0.11	0.00	0.00	0.00	0.00	0.40	0.04
39	0.09	0.00	0.00	0.00	0.00	0.00	0.00	0.25	0.00	0.00	0.00	0.40	0.07
40	0.09	0.00	0.00	0.00	0.00	0.00	0.00	0.00	0.33	0.00	0.00	0.20	0.05
41	0.18	0.00	0.00	0.00	0.00	0.00	0.00	0.00	0.17	0.00	0.00	0.40	0.07
42	0.09	0.00	0.00	0.00	0.00	0.00	0.00	0.13	0.00	0.00	0.00	0.00	0.03
43	0.00	0.00	0.00	0.00	0.00	0.00	0.11	0.00	0.00	0.00	0.00	0.00	0.01
44	0.00	0.00	0.00	0.00	0.00	0.00	0.00	0.38	0.00	0.00	0.00	0.20	0.05
45	0.00	0.00	0.00	0.00	0.00	0.00	0.00	0.00	0.00	0.17	0.00	0.20	0.03
46	0.00	0.00	0.00	0.00	0.00	0.00	0.00	0.25	0.00	0.00	0.00	0.00	0.03
47	0.00	0.00	0.00	0.00	0.00	0.00	0.00	0.63	0.00	0.00	0.00	0.00	0.07
48	0.00	0.00	0.00	0.00	0.00	0.00	0.00	0.38	0.00	0.00	0.00	0.00	0.04
49	0.00	0.00	0.00	0.00	0.00	0.00	0.00	0.13	0.00	0.00	0.00	0.00	0.01
50	0.09	0.00	0.00	0.00	0.00	0.00	0.00	0.25	0.00	0.00	0.00	0.00	0.04
51	0.00	0.00	0.00	0.14	0.00	0.00	0.00	0.25	0.00	0.00	0.00	0.20	0.05
52	0.00	0.00	0.00	0.00	0.00	0.00	0.00	0.13	0.00	0.17	0.00	0.00	0.03

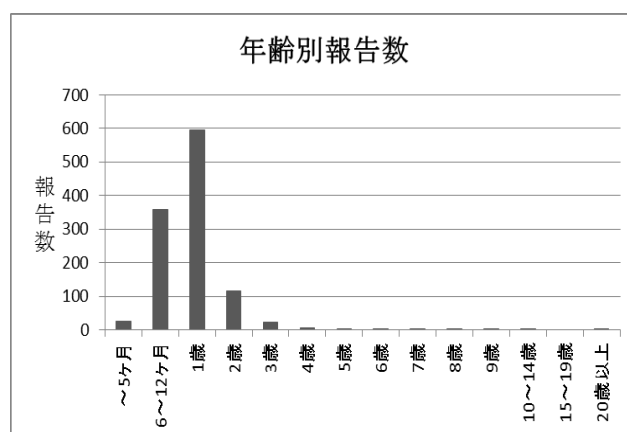
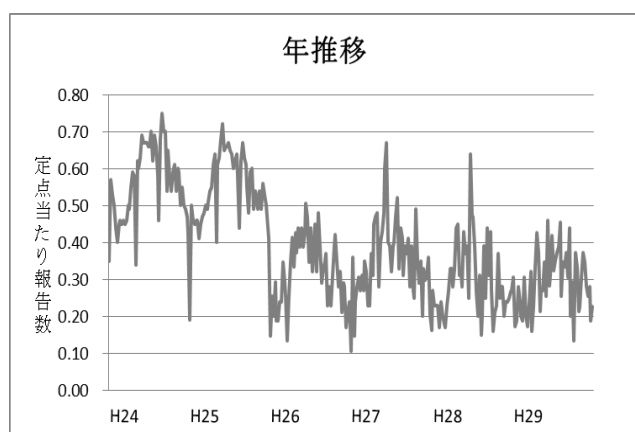
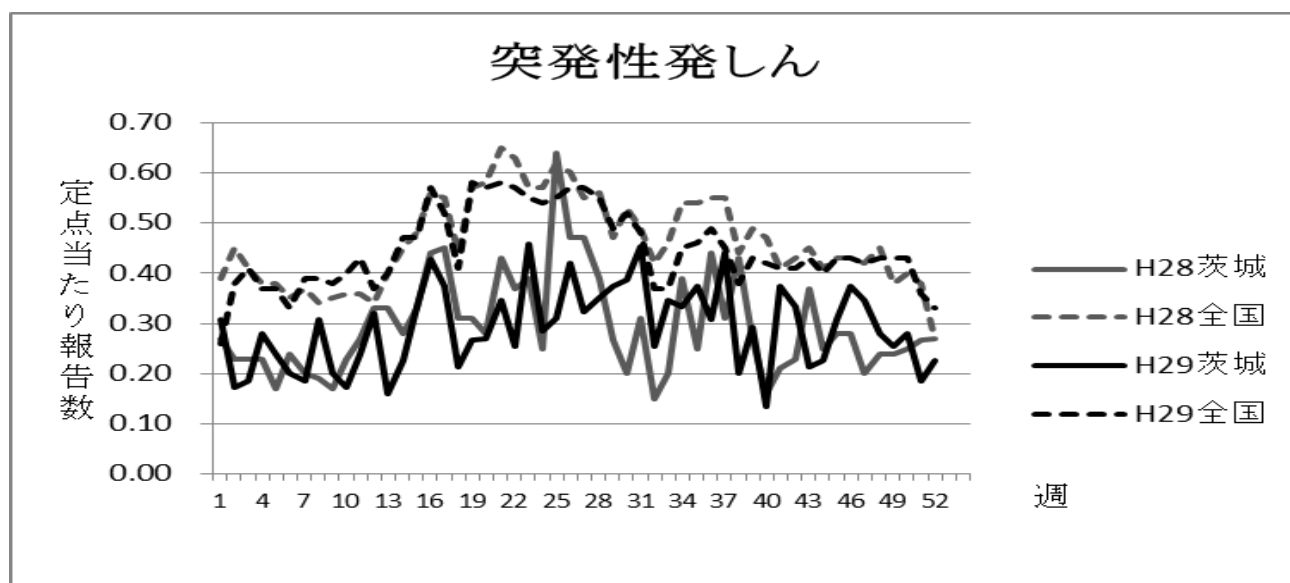
## 突発性発しん

平成 29 年の突発性発疹の年間報告数は 1,135 件であり、昨年の 1,150 件と比べ 1.30%減少した。年間を通しての定点当たり報告数は 15.13 人であった。

定点当たり報告数は、昨年と同様増減を繰り返しながら推移し、第 31 週に最大値 0.47 人 (35 件) を認めた。

年齢別では 1 歳が最も多く、全体の 52.33%を占めた。

保健所別では、ひたちなか保健所管内第 28 週と第 37 週と第 46 週に 1.60 人 (8 件) と特に高い値を示した。





## 週別定点当たり報告数

疾病名：突発性発しん

週	保健所 水戸	ひたち なか	常陸 大宮	日立	鉾田	潮来	竜ヶ崎	土浦	つくば	筑西	常総	古河	県全体
1	0.18	0.60	0.00	0.43	0.00	0.40	0.11	0.38	0.67	0.17	0.40	0.40	0.31
2	0.09	0.00	0.20	0.00	0.00	0.20	0.22	0.38	0.33	0.00	0.40	0.20	0.17
3	0.18	0.00	0.00	0.29	0.00	0.40	0.44	0.13	0.17	0.17	0.00	0.20	0.19
4	0.36	0.00	0.00	0.29	0.33	0.40	0.56	0.13	0.67	0.17	0.00	0.20	0.28
5	0.18	0.00	0.00	0.14	0.00	0.20	0.22	0.50	1.17	0.00	0.00	0.20	0.24
6	0.18	0.20	0.00	0.00	0.00	0.00	0.11	0.63	0.50	0.17	0.20	0.20	0.20
7	0.27	0.60	0.00	0.14	0.00	0.40	0.11	0.13	0.17	0.17	0.00	0.20	0.19
8	0.09	0.40	0.00	0.43	0.00	0.20	0.67	0.63	0.33	0.17	0.20	0.20	0.31
9	0.27	0.60	0.00	0.00	0.00	0.40	0.22	0.00	0.17	0.00	0.60	0.20	0.20
10	0.09	0.20	0.00	0.14	0.00	0.20	0.11	0.13	1.00	0.17	0.00	0.00	0.17
11	0.09	0.40	0.00	0.14	0.00	0.40	0.33	0.25	0.33	0.17	0.40	0.40	0.24
12	0.18	0.40	0.20	0.14	0.00	0.20	0.22	0.38	0.67	0.83	0.20	0.40	0.32
13	0.09	0.40	0.00	0.00	0.33	0.20	0.44	0.13	0.00	0.00	0.20	0.20	0.16
14	0.36	0.20	0.00	0.14	0.00	0.40	0.11	0.38	0.17	0.17	0.00	0.60	0.23
15	0.45	0.80	0.00	0.29	0.00	0.40	0.22	0.38	0.00	0.50	0.40	0.40	0.33
16	0.09	0.20	0.20	0.86	0.00	0.40	0.33	0.50	0.83	0.50	0.60	0.60	0.43
17	0.27	0.80	0.20	0.00	0.00	0.60	0.44	0.38	1.00	0.50	0.20	0.00	0.37
18	0.18	0.40	0.00	0.29	0.00	0.20	0.11	0.25	0.33	0.50	0.20	0.00	0.21
19	0.18	1.20	0.00	0.00	0.00	0.60	0.11	0.25	0.33	0.17	0.40	0.20	0.27
20	0.09	0.40	0.00	0.00	0.33	0.60	0.33	0.25	0.50	0.50	0.20	0.20	0.27
21	0.36	0.20	0.40	0.14	0.33	0.20	0.22	0.63	0.33	0.50	0.60	0.20	0.35
22	0.18	0.60	0.00	0.00	0.00	0.80	0.22	0.13	0.00	0.00	0.80	0.60	0.25
23	0.45	0.60	0.20	0.14	0.00	0.00	0.89	0.25	0.67	0.33	0.80	0.80	0.45
24	0.00	1.20	0.00	0.29	0.00	0.20	0.00	0.38	0.17	0.50	1.00	0.00	0.28
25	0.09	0.40	0.00	0.14	0.00	0.20	0.33	0.25	0.67	0.83	0.60	0.20	0.31
26	0.36	0.80	0.00	0.00	0.00	0.20	0.56	0.88	0.50	0.33	0.80	0.20	0.41
27	0.18	0.60	0.00	0.86	0.00	0.20	0.33	0.25	0.33	0.33	0.40	0.20	0.32
28	0.64	1.60	0.00	0.43	0.00	0.60	0.00	0.38	0.00	0.00	0.20	0.20	0.35
29	0.36	0.60	0.00	0.29	0.33	0.00	0.33	1.38	0.00	0.00	0.60	0.20	0.37
30	0.18	0.60	0.20	0.86	0.00	0.20	0.44	0.38	0.67	0.50	0.20	0.20	0.39
31	0.36	0.20	0.00	0.29	0.00	1.20	0.33	0.63	1.00	0.83	0.20	0.40	0.47
32	0.18	0.20	0.00	0.29	0.00	0.20	0.56	0.63	0.50	0.33	0.00	0.00	0.28
33	0.18	0.20	0.40	0.71	0.00	0.20	0.22	0.50	0.83	0.50	0.20	0.00	0.35
34	0.09	0.40	0.00	0.14	0.00	0.00	0.33	0.50	0.67	0.67	0.60	0.60	0.33
35	0.27	1.20	0.00	0.00	0.33	0.20	0.22	0.50	0.17	0.83	0.80	0.20	0.37
36	0.00	0.20	0.00	0.14	0.00	0.40	0.33	1.00	0.50	0.33	0.60	0.00	0.31
37	0.45	1.60	0.40	0.43	0.00	0.20	0.33	0.38	0.17	0.67	0.40	0.20	0.44
38	0.09	0.20	0.00	0.14	0.00	0.40	0.11	0.63	0.50	0.00	0.20	0.00	0.20
39	0.27	0.00	1.00	0.14	0.00	0.20	0.11	0.13	0.50	0.50	0.20	0.60	0.29
40	0.00	0.20	0.00	0.00	0.00	0.00	0.22	0.00	0.17	0.17	0.40	0.60	0.13
41	0.36	0.40	0.00	0.29	0.00	0.00	0.22	1.00	0.33	0.50	1.00	0.00	0.37
42	0.27	0.00	0.20	0.29	0.67	0.40	0.11	0.25	0.83	0.33	0.60	0.40	0.33
43	0.09	0.20	0.00	0.00	0.33	0.20	0.67	0.25	0.17	0.50	0.00	0.00	0.21
44	0.18	0.00	0.00	0.14	0.00	0.20	0.33	0.75	0.00	0.17	0.00	0.60	0.23
45	0.09	0.80	0.00	0.29	0.00	0.00	0.11	0.50	1.00	0.17	0.60	0.20	0.31
46	0.18	1.60	0.00	0.14	0.00	0.40	0.44	0.38	0.67	0.50	0.00	0.20	0.37
47	0.27	0.20	0.20	0.29	0.33	0.40	0.00	0.75	0.00	0.67	0.80	0.40	0.35
48	0.18	0.40	0.00	0.00	0.00	0.00	0.33	0.25	1.00	0.67	0.20	0.20	0.28
49	0.18	0.40	0.00	0.29	0.00	0.00	0.00	0.63	0.33	0.50	0.40	0.20	0.25
50	0.09	0.40	0.00	0.00	0.00	0.60	0.11	1.00	0.00	0.50	0.60	0.00	0.28
51	0.09	0.40	0.00	0.29	0.00	0.60	0.11	0.25	0.17	0.17	0.20	0.00	0.19
52	0.00	0.40	0.00	0.00	0.00	0.00	0.11	0.38	0.83	0.67	0.40	0.00	0.23

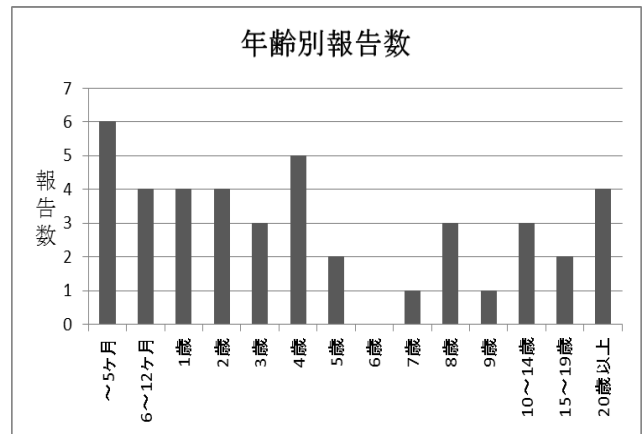
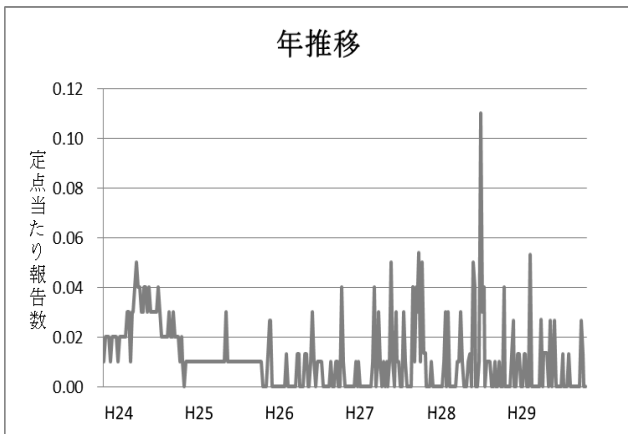
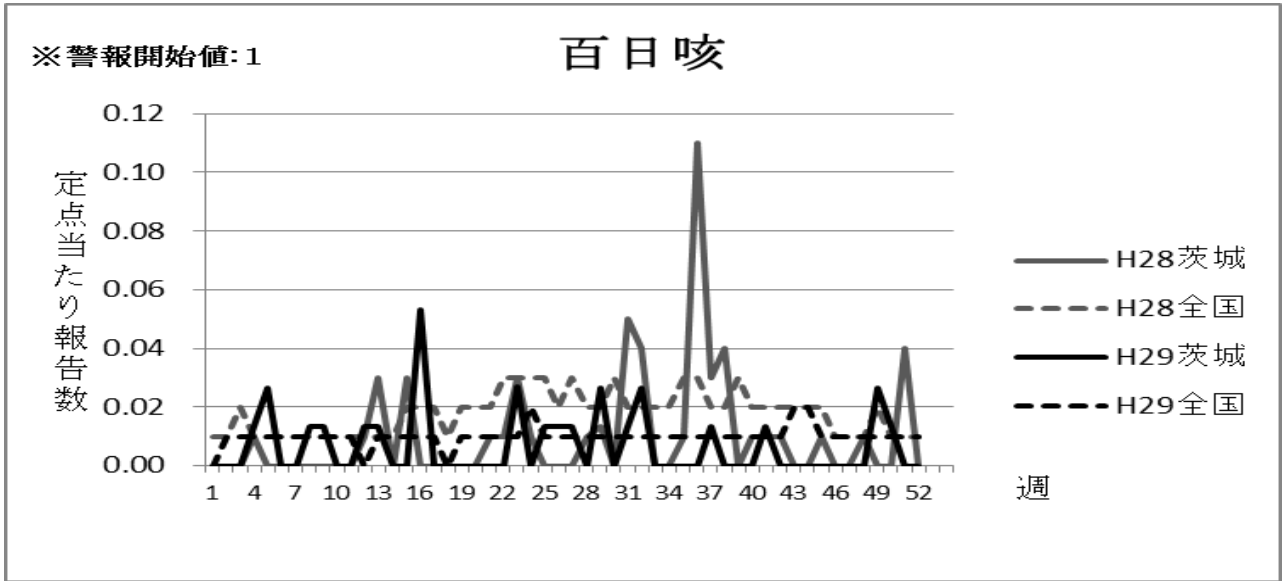
# 百日咳

平成 29 年の百日咳の年間報告数は 26 件であり、昨年の 42 件と比べ 38.10%減少した。年間を通しての定点当たり報告数は 0.35 人であった。

定点当たり報告数は散発的に報告され、第 16 週に最大値 0.05 人（4 件）を認めた。

年齢別では 0 歳の報告が最も多く、0 歳～4 歳で全体の 61.90%を占めた。

保健所別では、銚田保健所管内第 23 週の 0.67 人（2 件）、土浦保健所管内第 16 週の 0.50 人（4 件）であった。



## 週別定点当たり報告数

疾病名：百日咳

保健所 週	水戸	ひたち なか	常陸 大宮	日立	鉾田	潮来	竜ヶ崎	土浦	つくば	筑西	常総	古河	県全体
1	0.00	0.00	0.00	0.00	0.00	0.00	0.00	0.00	0.00	0.00	0.00	0.00	0.00
2	0.00	0.00	0.00	0.00	0.00	0.00	0.00	0.00	0.00	0.00	0.00	0.00	0.00
3	0.00	0.00	0.00	0.00	0.00	0.00	0.00	0.00	0.00	0.00	0.00	0.00	0.00
4	0.00	0.00	0.00	0.00	0.00	0.00	0.00	0.00	0.00	0.00	0.20	0.00	0.01
5	0.00	0.00	0.00	0.00	0.00	0.00	0.00	0.13	0.00	0.00	0.20	0.00	0.03
6	0.00	0.00	0.00	0.00	0.00	0.00	0.00	0.00	0.00	0.00	0.00	0.00	0.00
7	0.00	0.00	0.00	0.00	0.00	0.00	0.00	0.00	0.00	0.00	0.00	0.00	0.00
8	0.00	0.00	0.00	0.14	0.00	0.00	0.00	0.00	0.00	0.00	0.00	0.00	0.01
9	0.00	0.00	0.00	0.00	0.00	0.00	0.00	0.13	0.00	0.00	0.00	0.00	0.01
10	0.00	0.00	0.00	0.00	0.00	0.00	0.00	0.00	0.00	0.00	0.00	0.00	0.00
11	0.00	0.00	0.00	0.00	0.00	0.00	0.00	0.00	0.00	0.00	0.00	0.00	0.00
12	0.09	0.00	0.00	0.00	0.00	0.00	0.00	0.00	0.00	0.00	0.00	0.00	0.01
13	0.09	0.00	0.00	0.00	0.00	0.00	0.00	0.00	0.00	0.00	0.00	0.00	0.01
14	0.00	0.00	0.00	0.00	0.00	0.00	0.00	0.00	0.00	0.00	0.00	0.00	0.00
15	0.00	0.00	0.00	0.00	0.00	0.00	0.00	0.00	0.00	0.00	0.00	0.00	0.00
16	0.00	0.00	0.00	0.00	0.00	0.00	0.00	0.50	0.00	0.00	0.00	0.00	0.05
17	0.00	0.00	0.00	0.00	0.00	0.00	0.00	0.00	0.00	0.00	0.00	0.00	0.00
18	0.00	0.00	0.00	0.00	0.00	0.00	0.00	0.00	0.00	0.00	0.00	0.00	0.00
19	0.00	0.00	0.00	0.00	0.00	0.00	0.00	0.00	0.00	0.00	0.00	0.00	0.00
20	0.00	0.00	0.00	0.00	0.00	0.00	0.00	0.00	0.00	0.00	0.00	0.00	0.00
21	0.00	0.00	0.00	0.00	0.00	0.00	0.00	0.00	0.00	0.00	0.00	0.00	0.00
22	0.00	0.00	0.00	0.00	0.00	0.00	0.00	0.00	0.00	0.00	0.00	0.00	0.00
23	0.00	0.00	0.00	0.00	0.67	0.00	0.00	0.00	0.00	0.00	0.00	0.00	0.03
24	0.00	0.00	0.00	0.00	0.00	0.00	0.00	0.00	0.00	0.00	0.00	0.00	0.00
25	0.00	0.00	0.00	0.00	0.00	0.00	0.00	0.00	0.17	0.00	0.00	0.00	0.01
26	0.00	0.00	0.00	0.00	0.00	0.00	0.00	0.00	0.00	0.00	0.00	0.20	0.01
27	0.00	0.00	0.00	0.00	0.00	0.00	0.00	0.00	0.00	0.00	0.20	0.00	0.01
28	0.00	0.00	0.00	0.00	0.00	0.00	0.00	0.00	0.00	0.00	0.00	0.00	0.00
29	0.00	0.00	0.00	0.00	0.00	0.00	0.00	0.00	0.33	0.00	0.00	0.00	0.03
30	0.00	0.00	0.00	0.00	0.00	0.00	0.00	0.00	0.00	0.00	0.00	0.00	0.00
31	0.00	0.00	0.00	0.00	0.00	0.00	0.00	0.00	0.00	0.00	0.20	0.00	0.01
32	0.00	0.00	0.00	0.00	0.00	0.00	0.00	0.00	0.00	0.17	0.20	0.00	0.03
33	0.00	0.00	0.00	0.00	0.00	0.00	0.00	0.00	0.00	0.00	0.00	0.00	0.00
34	0.00	0.00	0.00	0.00	0.00	0.00	0.00	0.00	0.00	0.00	0.00	0.00	0.00
35	0.00	0.00	0.00	0.00	0.00	0.00	0.00	0.00	0.00	0.00	0.00	0.00	0.00
36	0.00	0.00	0.00	0.00	0.00	0.00	0.00	0.00	0.00	0.00	0.00	0.00	0.00
37	0.00	0.00	0.00	0.00	0.00	0.00	0.11	0.00	0.00	0.00	0.00	0.00	0.01
38	0.00	0.00	0.00	0.00	0.00	0.00	0.00	0.00	0.00	0.00	0.00	0.00	0.00
39	0.00	0.00	0.00	0.00	0.00	0.00	0.00	0.00	0.00	0.00	0.00	0.00	0.00
40	0.00	0.00	0.00	0.00	0.00	0.00	0.00	0.00	0.00	0.00	0.00	0.00	0.00
41	0.00	0.00	0.00	0.00	0.00	0.00	0.00	0.00	0.17	0.00	0.00	0.00	0.01
42	0.00	0.00	0.00	0.00	0.00	0.00	0.00	0.00	0.00	0.00	0.00	0.00	0.00
43	0.00	0.00	0.00	0.00	0.00	0.00	0.00	0.00	0.00	0.00	0.00	0.00	0.00
44	0.00	0.00	0.00	0.00	0.00	0.00	0.00	0.00	0.00	0.00	0.00	0.00	0.00
45	0.00	0.00	0.00	0.00	0.00	0.00	0.00	0.00	0.00	0.00	0.00	0.00	0.00
46	0.00	0.00	0.00	0.00	0.00	0.00	0.00	0.00	0.00	0.00	0.00	0.00	0.00
47	0.00	0.00	0.00	0.00	0.00	0.00	0.00	0.00	0.00	0.00	0.00	0.00	0.00
48	0.00	0.00	0.00	0.00	0.00	0.00	0.00	0.00	0.00	0.00	0.00	0.00	0.00
49	0.00	0.20	0.20	0.00	0.00	0.00	0.00	0.00	0.00	0.00	0.00	0.00	0.03
50	0.09	0.00	0.00	0.00	0.00	0.00	0.00	0.00	0.00	0.00	0.00	0.00	0.01
51	0.00	0.00	0.00	0.00	0.00	0.00	0.00	0.00	0.00	0.00	0.00	0.00	0.00
52	0.00	0.00	0.00	0.00	0.00	0.00	0.00	0.00	0.00	0.00	0.00	0.00	0.00

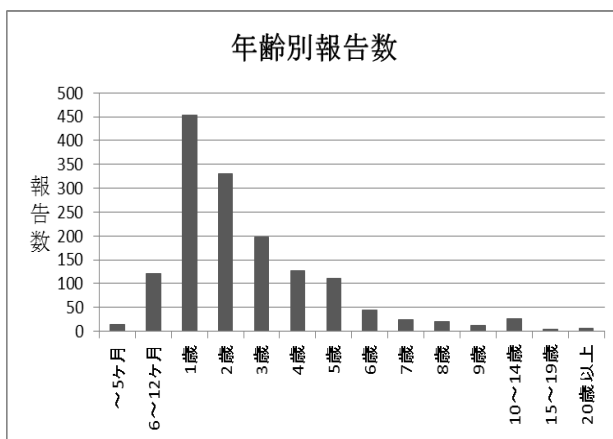
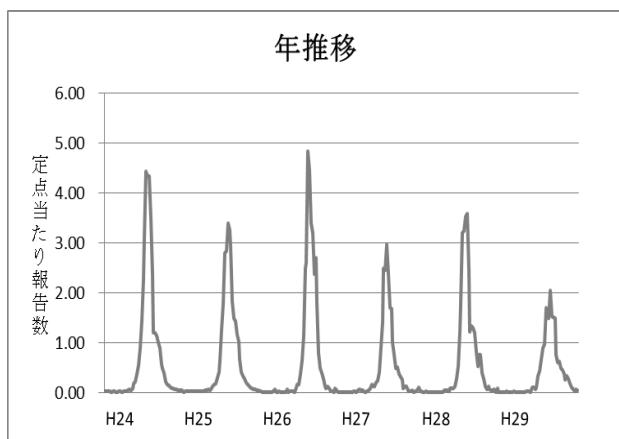
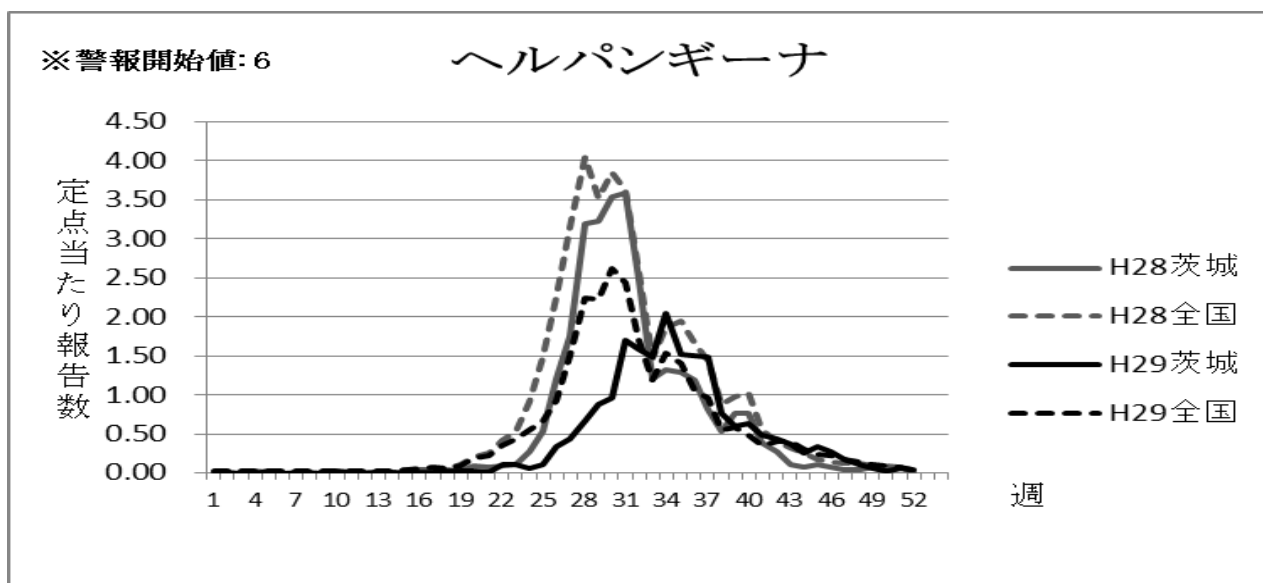
## ヘルパンギーナ

平成 29 年のヘルパンギーナの年間報告数は 1,497 件であり、昨年の 2,228 件と比べ 32.81%減少した。年間を通しての定点当たり報告数は 19.96 人であった。

定点当たり報告数の推移については、夏から秋に集中した一峰性の流行像を示した。昨年と同様全国より数週間遅れて報告が増加し、第 34 週に最大の数値 2.04 人（153 件）を認めた。

年齢別では 1 歳が最も多く、全体の 30.33%を占めた。

保健所別では、潮来保健所管内第 34 週の 6.00 人（30 件）、筑西保健所管内第 37 週の 4.83 人（29 件）と高い値を示した。



## 週別定点当たり報告数

疾病名：ヘルパンギーナ

週	保健所 水戸	ひたち なか	常陸 大宮	日立	鉾田	潮来	竜ヶ崎	土浦	つくば	筑西	常総	古河	県全体
1	0.00	0.00	0.00	0.00	0.00	0.00	0.00	0.00	0.00	0.00	0.00	0.00	0.00
2	0.00	0.00	0.00	0.00	0.00	0.00	0.00	0.00	0.17	0.00	0.00	0.00	0.01
3	0.00	0.00	0.00	0.00	0.00	0.00	0.00	0.00	0.00	0.00	0.00	0.00	0.00
4	0.00	0.00	0.00	0.00	0.00	0.00	0.00	0.00	0.00	0.00	0.00	0.00	0.00
5	0.09	0.00	0.00	0.00	0.33	0.00	0.00	0.00	0.00	0.00	0.00	0.00	0.03
6	0.00	0.00	0.00	0.00	0.00	0.00	0.00	0.00	0.00	0.00	0.00	0.00	0.00
7	0.00	0.00	0.00	0.00	0.00	0.00	0.00	0.00	0.00	0.00	0.00	0.00	0.00
8	0.00	0.00	0.00	0.00	0.00	0.00	0.00	0.00	0.00	0.00	0.00	0.00	0.00
9	0.00	0.00	0.00	0.00	0.00	0.00	0.00	0.00	0.00	0.00	0.00	0.00	0.00
10	0.00	0.00	0.00	0.00	0.00	0.00	0.22	0.00	0.00	0.00	0.00	0.00	0.03
11	0.00	0.00	0.00	0.00	0.00	0.00	0.11	0.00	0.00	0.00	0.00	0.00	0.01
12	0.00	0.00	0.00	0.00	0.00	0.00	0.00	0.00	0.00	0.00	0.00	0.00	0.00
13	0.00	0.00	0.00	0.00	0.00	0.00	0.00	0.00	0.17	0.00	0.00	0.00	0.01
14	0.09	0.00	0.00	0.00	0.00	0.00	0.00	0.00	0.00	0.00	0.00	0.00	0.01
15	0.00	0.00	0.00	0.00	0.00	0.00	0.00	0.00	0.00	0.00	0.00	0.00	0.00
16	0.00	0.00	0.00	0.00	0.00	0.00	0.00	0.00	0.17	0.00	0.00	0.00	0.01
17	0.00	0.00	0.00	0.00	0.00	0.00	0.00	0.00	0.00	0.17	0.00	0.00	0.01
18	0.00	0.00	0.00	0.00	0.00	0.00	0.11	0.00	0.00	0.17	0.00	0.00	0.03
19	0.00	0.00	0.00	0.00	0.00	0.00	0.11	0.00	0.17	0.00	0.00	0.00	0.03
20	0.00	0.00	0.00	0.00	0.00	0.00	0.00	0.00	0.00	0.00	0.40	0.00	0.03
21	0.00	0.00	0.00	0.00	0.00	0.00	0.00	0.00	0.00	0.00	0.20	0.00	0.01
22	0.18	0.00	0.20	0.00	0.00	0.20	0.11	0.13	0.00	0.00	0.20	0.20	0.11
23	0.18	0.00	0.00	0.00	0.00	0.20	0.22	0.13	0.00	0.00	0.40	0.00	0.11
24	0.09	0.00	0.00	0.00	0.00	0.00	0.00	0.00	0.00	0.00	0.60	0.00	0.05
25	0.09	0.00	0.00	0.00	0.00	0.00	0.00	0.00	0.17	0.00	1.20	0.00	0.11
26	0.18	0.20	0.20	0.00	0.00	0.20	0.00	0.75	0.17	0.00	2.20	0.40	0.33
27	0.36	0.20	0.20	0.57	0.33	0.00	1.33	0.13	0.00	0.50	0.40	0.60	0.43
28	0.91	0.00	0.40	0.14	0.00	1.00	1.11	1.13	0.33	0.83	1.00	0.00	0.65
29	0.73	0.60	0.60	0.14	0.00	1.00	2.11	0.88	0.17	1.17	2.40	0.00	0.88
30	0.64	0.40	2.20	0.57	0.00	0.80	1.44	1.00	0.67	1.17	2.00	0.40	0.96
31	0.64	0.80	2.20	0.43	0.33	3.00	2.22	1.50	2.17	4.33	2.60	0.40	1.69
32	0.36	0.80	2.40	1.29	0.00	2.20	1.56	3.88	0.83	3.83	2.40	1.40	1.76
33	0.55	1.00	1.40	1.43	1.00	1.80	1.00	2.75	1.67	2.83	1.20	1.60	1.49
34	1.09	0.20	3.40	1.86	0.33	6.00	2.00	2.00	1.50	4.17	1.80	0.40	2.04
35	0.73	0.00	2.00	0.57	0.67	4.60	1.00	1.63	3.00	3.00	1.20	0.60	1.52
36	0.18	0.40	1.80	1.00	0.00	2.40	1.56	1.75	2.67	3.67	2.80	0.20	1.51
37	0.55	0.20	1.20	0.43	0.33	2.00	1.33	1.13	1.00	4.83	3.80	1.80	1.48
38	0.64	0.00	0.40	0.86	0.00	2.00	0.33	1.00	0.67	1.00	2.00	0.20	0.76
39	0.73	0.00	0.20	0.29	0.00	1.80	0.22	0.63	1.17	1.67	0.00	0.20	0.60
40	0.18	0.00	0.60	0.29	0.33	2.20	0.22	0.63	1.17	0.67	0.60	1.40	0.63
41	0.55	0.00	0.20	0.14	0.00	1.60	0.89	0.13	1.00	0.17	0.80	0.20	0.49
42	0.27	0.00	0.60	0.29	0.00	1.40	1.11	0.25	0.50	0.17	0.00	0.40	0.44
43	0.27	0.00	1.20	0.00	0.00	0.40	0.78	0.38	0.17	0.17	0.60	0.40	0.37
44	0.09	0.00	0.20	0.00	0.00	0.40	0.11	0.50	0.33	0.67	0.80	0.00	0.25
45	0.27	0.00	0.80	0.00	0.00	0.20	0.11	0.38	0.17	0.17	1.40	0.80	0.33
46	0.18	0.20	0.00	0.00	0.33	0.20	0.33	0.75	0.17	0.00	1.00	0.20	0.28
47	0.09	0.00	0.00	0.00	0.00	0.20	0.11	0.75	0.00	0.00	0.80	0.00	0.17
48	0.09	0.00	0.00	0.00	0.00	0.20	0.33	0.00	0.33	0.00	0.20	0.00	0.11
49	0.00	0.00	0.00	0.00	0.00	0.20	0.11	0.00	0.00	0.00	0.40	0.00	0.05
50	0.00	0.00	0.00	0.00	0.00	0.00	0.00	0.00	0.00	0.00	0.40	0.00	0.03
51	0.00	0.00	0.00	0.00	0.00	0.00	0.00	0.25	0.17	0.00	0.20	0.00	0.05
52	0.00	0.00	0.00	0.00	0.00	0.00	0.00	0.13	0.00	0.00	0.20	0.20	0.04

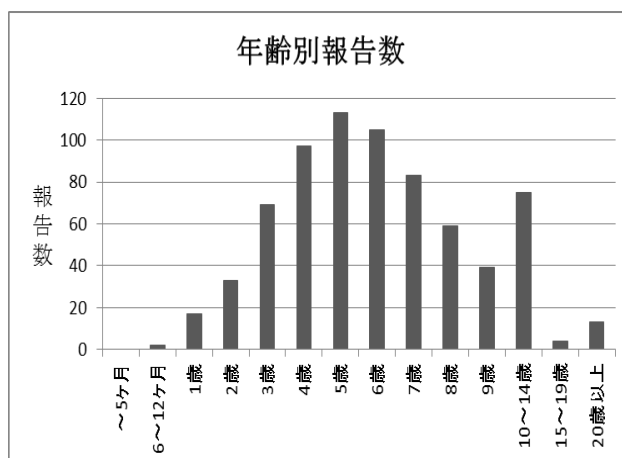
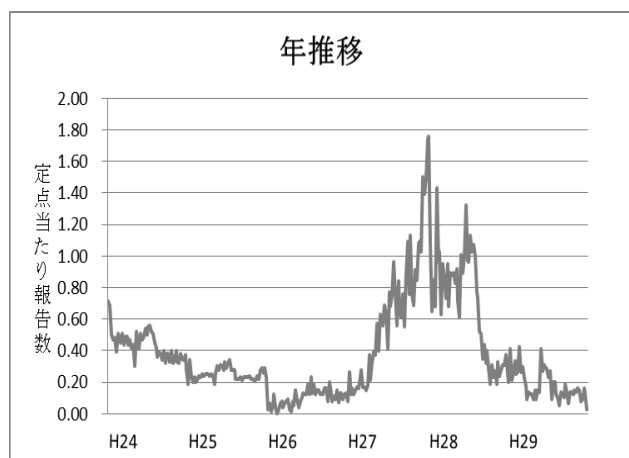
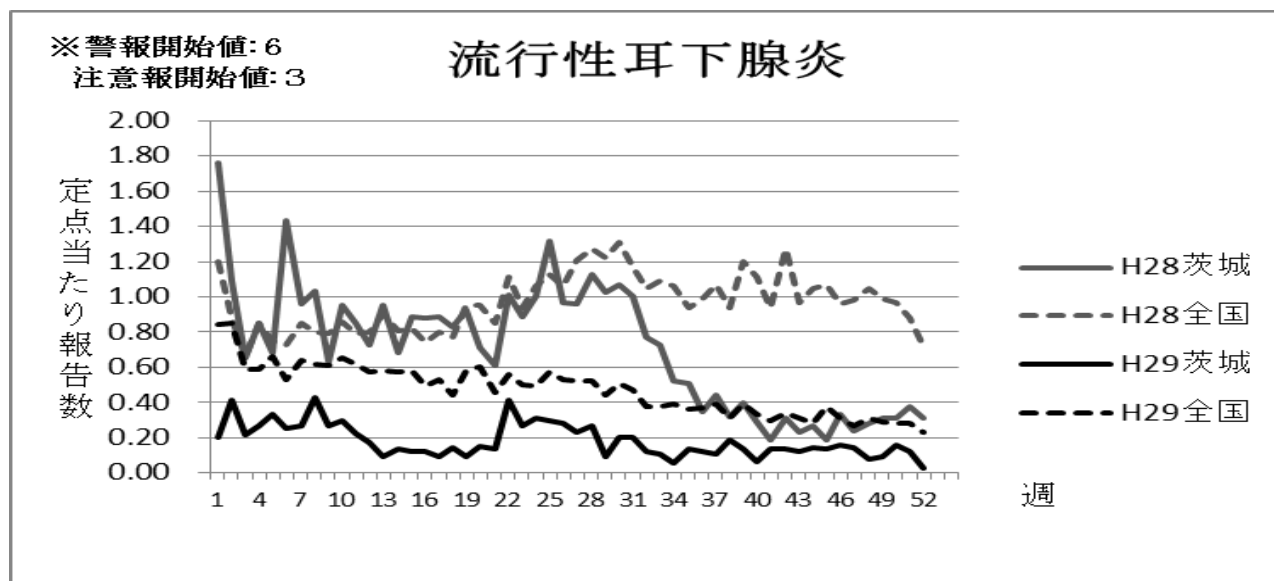
## 流行性耳下腺炎

平成 29 年の流行性耳下腺炎の年間報告数は 709 件であり、昨年の 2,781 件と比べ 74.51%減少した。年間を通しての定点当たり報告数は 9.45 人であった。

定点当たり報告数の推移については、全国より低い値で推移し、昨年より減少した。第 8 週に最大値 0.43 人(32 件)を認めた。

年齢別では 5 歳が最も多く、4 歳～6 歳で全体の 44.43%を占めた。

保健所別では、潮来保健所管内第 22 週の 2.80 人 (14 件)、第 25 週の 2.60 人 (13 件) と高い値を示した。



## 週別定点当たり報告数

疾病名：流行性耳下腺炎

保健所 週	水戸	ひたち なか	常陸 大宮	日立	鉾田	潮来	竜ヶ崎	土浦	つくば	筑西	常総	古河	県全体
1	0.55	0.00	0.20	0.14	0.00	0.60	0.00	0.00	0.33	0.17	0.00	0.20	0.20
2	0.18	0.00	0.40	1.43	0.00	1.20	0.56	0.13	0.00	0.00	0.60	0.40	0.41
3	0.09	0.00	0.20	0.86	0.33	1.00	0.11	0.13	0.00	0.00	0.00	0.00	0.21
4	0.00	0.20	0.20	0.71	0.00	1.60	0.44	0.00	0.00	0.00	0.20	0.00	0.27
5	0.27	0.20	0.00	1.29	0.00	0.40	0.11	0.25	0.00	0.33	0.20	0.80	0.33
6	0.27	0.00	0.00	0.86	0.00	0.60	0.22	0.13	0.00	0.00	0.20	0.60	0.25
7	0.00	0.20	0.00	1.43	0.00	0.60	0.11	0.13	0.00	0.00	0.40	0.40	0.27
8	0.36	0.20	0.00	1.00	0.33	1.40	0.56	0.13	0.17	0.00	0.80	0.20	0.43
9	0.27	0.00	0.40	0.71	0.00	0.60	0.11	0.00	0.00	0.00	1.00	0.20	0.27
10	0.00	0.20	0.00	1.00	0.00	0.40	0.11	0.00	1.33	0.17	0.20	0.20	0.29
11	0.09	0.00	0.40	1.14	0.00	0.20	0.11	0.00	0.00	0.17	0.60	0.00	0.23
12	0.00	0.60	0.00	0.14	0.00	0.20	0.00	0.25	0.17	0.17	0.80	0.00	0.17
13	0.00	0.40	0.00	0.14	0.00	0.40	0.00	0.13	0.17	0.00	0.00	0.00	0.09
14	0.00	0.00	0.00	0.00	0.67	0.40	0.11	0.00	0.17	0.33	0.20	0.20	0.13
15	0.09	0.20	0.00	0.29	0.00	0.00	0.22	0.00	0.00	0.00	0.20	0.40	0.12
16	0.09	0.00	0.00	0.29	0.00	0.60	0.11	0.13	0.17	0.00	0.00	0.00	0.12
17	0.09	0.00	0.00	0.14	0.00	0.20	0.00	0.00	0.17	0.50	0.00	0.00	0.09
18	0.09	0.00	0.00	0.43	0.00	0.40	0.22	0.13	0.17	0.00	0.20	0.00	0.15
19	0.00	0.20	0.00	0.29	0.00	0.40	0.11	0.00	0.00	0.17	0.00	0.00	0.09
20	0.09	0.00	0.20	0.57	0.00	0.20	0.00	0.00	0.00	0.00	0.60	0.20	0.15
21	0.09	0.00	0.00	0.29	0.00	0.60	0.22	0.00	0.00	0.00	0.00	0.40	0.13
22	0.00	0.00	0.00	0.57	0.00	2.80	0.56	0.50	0.33	0.00	0.20	0.20	0.41
23	0.09	0.40	0.20	1.14	0.33	0.60	0.11	0.00	0.33	0.00	0.20	0.00	0.27
24	0.09	0.00	0.40	0.00	0.00	2.40	0.22	0.25	0.17	0.00	0.20	0.40	0.31
25	0.00	0.20	0.00	0.29	0.00	2.60	0.22	0.13	0.00	0.00	0.40	0.20	0.29
26	0.27	0.20	0.00	0.29	0.00	1.20	0.44	0.13	0.00	0.50	0.00	0.20	0.28
27	0.09	0.20	0.00	0.14	0.00	1.00	0.67	0.13	0.00	0.33	0.00	0.00	0.23
28	0.09	0.40	0.00	0.00	0.33	2.00	0.33	0.00	0.00	0.17	0.40	0.00	0.27
29	0.00	0.20	0.00	0.00	0.00	0.40	0.22	0.13	0.00	0.17	0.00	0.00	0.09
30	0.00	0.20	0.20	0.14	0.00	1.40	0.11	0.13	0.33	0.00	0.20	0.00	0.20
31	0.18	0.00	0.20	0.14	0.00	1.80	0.00	0.13	0.17	0.00	0.00	0.00	0.20
32	0.00	0.00	0.00	0.14	0.00	0.80	0.11	0.25	0.17	0.00	0.00	0.20	0.13
33	0.00	0.00	0.00	0.00	0.33	0.40	0.00	0.13	0.50	0.17	0.00	0.00	0.11
34	0.09	0.00	0.20	0.00	0.00	0.20	0.11	0.00	0.00	0.00	0.00	0.00	0.05
35	0.09	0.00	0.20	0.14	0.00	0.40	0.00	0.00	0.33	0.17	0.20	0.20	0.13
36	0.00	0.00	0.00	0.29	0.00	0.00	0.22	0.00	0.50	0.17	0.00	0.20	0.12
37	0.18	0.00	0.00	0.00	0.00	0.20	0.00	0.25	0.17	0.17	0.00	0.20	0.11
38	0.00	0.00	0.20	0.43	0.00	0.80	0.22	0.25	0.00	0.17	0.00	0.20	0.19
39	0.00	0.00	0.00	0.14	0.00	0.80	0.11	0.13	0.00	0.00	0.20	0.40	0.13
40	0.00	0.00	0.00	0.14	0.33	0.60	0.00	0.00	0.00	0.00	0.00	0.00	0.07
41	0.00	0.20	0.00	0.14	0.00	1.60	0.00	0.00	0.00	0.00	0.00	0.00	0.13
42	0.00	0.00	0.00	0.29	0.00	0.60	0.11	0.13	0.17	0.00	0.20	0.20	0.13
43	0.09	0.40	0.00	0.29	0.00	0.80	0.00	0.00	0.00	0.00	0.00	0.00	0.12
44	0.00	0.40	0.00	0.00	0.00	1.00	0.00	0.13	0.17	0.00	0.40	0.00	0.15
45	0.00	0.40	0.00	0.00	0.00	1.00	0.00	0.13	0.17	0.00	0.20	0.00	0.13
46	0.00	0.00	0.00	0.00	0.00	0.80	0.33	0.38	0.33	0.00	0.00	0.00	0.16
47	0.09	0.00	0.20	0.14	0.00	1.20	0.00	0.00	0.00	0.00	0.00	0.40	0.15
48	0.18	0.20	0.00	0.00	0.00	0.20	0.11	0.00	0.17	0.00	0.00	0.00	0.08
49	0.18	0.00	0.00	0.43	0.00	0.20	0.11	0.00	0.00	0.00	0.00	0.00	0.09
50	0.00	0.20	0.00	0.29	0.00	0.80	0.00	0.00	0.50	0.00	0.00	0.40	0.16
51	0.09	0.00	0.00	0.14	0.00	0.80	0.00	0.25	0.17	0.00	0.00	0.00	0.12
52	0.00	0.00	0.00	0.00	0.00	0.00	0.11	0.00	0.17	0.00	0.00	0.00	0.03

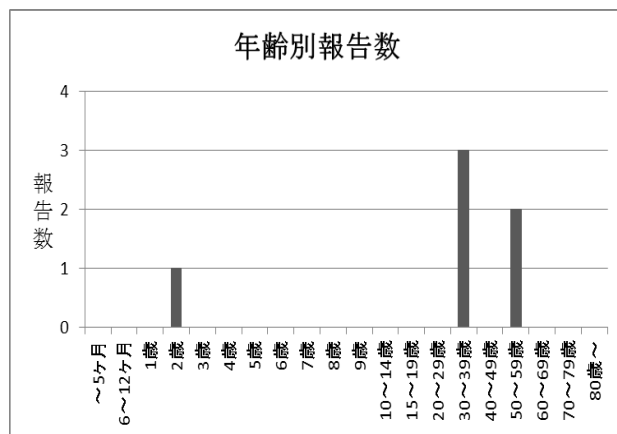
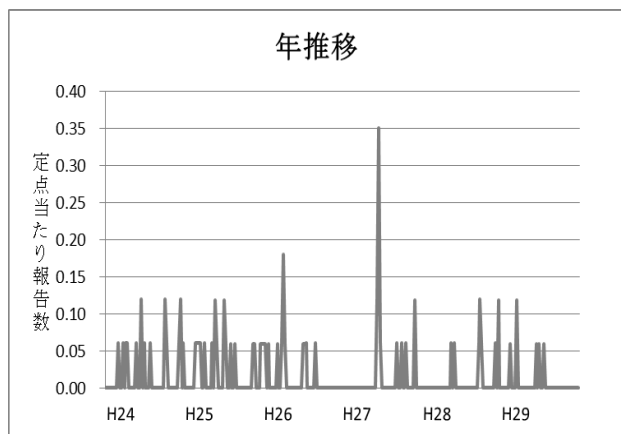
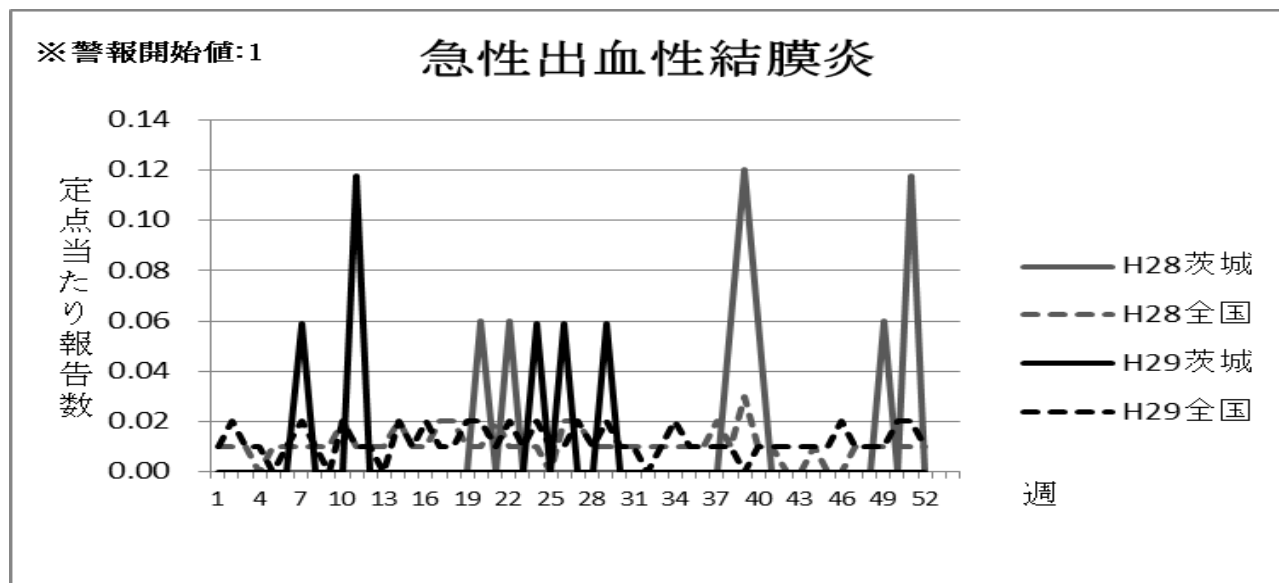
# 眼科定点報告

## 急性出血性結膜炎

平成 28 年の急性出血性結膜炎の年間報告数は 6 件であり、昨年の 7 件と比べ 14.29%減少し、年間を通しての定点当たり報告数は 0.35 人であった。

定点当たり報告数の推移については、散発的に報告されているのみであった。

年齢別では、30 歳以上の報告が多いが、2 歳の報告が 1 件あった。





## 週別定点当たり報告数

疾病名：急性出血性結膜炎

保健所 週	水戸	ひたち なか	常陸 大宮	日立	鉾田	潮来	竜ヶ崎	土浦	つくば	筑西	常総	古河	県全体
1	0.00	0.00	0.00	0.00	-	0.00	0.00	0.00	0.00	0.00	0.00	0.00	0.00
2	0.00	0.00	0.00	0.00	-	0.00	0.00	0.00	0.00	0.00	0.00	0.00	0.00
3	0.00	0.00	0.00	0.00	-	0.00	0.00	0.00	0.00	0.00	0.00	0.00	0.00
4	0.00	0.00	0.00	0.00	-	0.00	0.00	0.00	0.00	0.00	0.00	0.00	0.00
5	0.00	0.00	0.00	0.00	-	0.00	0.00	0.00	0.00	0.00	0.00	0.00	0.00
6	0.00	0.00	0.00	0.00	-	0.00	0.00	0.00	0.00	0.00	0.00	0.00	0.00
7	0.00	0.00	0.00	0.50	-	0.00	0.00	0.00	0.00	0.00	0.00	0.00	0.06
8	0.00	0.00	0.00	0.00	-	0.00	0.00	0.00	0.00	0.00	0.00	0.00	0.00
9	0.00	0.00	0.00	0.00	-	0.00	0.00	0.00	0.00	0.00	0.00	0.00	0.00
10	0.00	0.00	0.00	0.00	-	0.00	0.00	0.00	0.00	0.00	0.00	0.00	0.00
11	0.00	0.00	0.00	0.50	-	0.00	0.00	0.50	0.00	0.00	0.00	0.00	0.12
12	0.00	0.00	0.00	0.00	-	0.00	0.00	0.00	0.00	0.00	0.00	0.00	0.00
13	0.00	0.00	0.00	0.00	-	0.00	0.00	0.00	0.00	0.00	0.00	0.00	0.00
14	0.00	0.00	0.00	0.00	-	0.00	0.00	0.00	0.00	0.00	0.00	0.00	0.00
15	0.00	0.00	0.00	0.00	-	0.00	0.00	0.00	0.00	0.00	0.00	0.00	0.00
16	0.00	0.00	0.00	0.00	-	0.00	0.00	0.00	0.00	0.00	0.00	0.00	0.00
17	0.00	0.00	0.00	0.00	-	0.00	0.00	0.00	0.00	0.00	0.00	0.00	0.00
18	0.00	0.00	0.00	0.00	-	0.00	0.00	0.00	0.00	0.00	0.00	0.00	0.00
19	0.00	0.00	0.00	0.00	-	0.00	0.00	0.00	0.00	0.00	0.00	0.00	0.00
20	0.00	0.00	0.00	0.00	-	0.00	0.00	0.00	0.00	0.00	0.00	0.00	0.00
21	0.00	0.00	0.00	0.00	-	0.00	0.00	0.00	0.00	0.00	0.00	0.00	0.00
22	0.00	0.00	0.00	0.00	-	0.00	0.00	0.00	0.00	0.00	0.00	0.00	0.00
23	0.00	0.00	0.00	0.00	-	0.00	0.00	0.00	0.00	0.00	0.00	0.00	0.00
24	0.33	0.00	0.00	0.00	-	0.00	0.00	0.00	0.00	0.00	0.00	0.00	0.06
25	0.00	0.00	0.00	0.00	-	0.00	0.00	0.00	0.00	0.00	0.00	0.00	0.00
26	0.00	0.00	1.00	0.00	-	0.00	0.00	0.00	0.00	0.00	0.00	0.00	0.06
27	0.00	0.00	0.00	0.00	-	0.00	0.00	0.00	0.00	0.00	0.00	0.00	0.00
28	0.00	0.00	0.00	0.00	-	0.00	0.00	0.00	0.00	0.00	0.00	0.00	0.00
29	0.00	0.00	1.00	0.00	-	0.00	0.00	0.00	0.00	0.00	0.00	0.00	0.06
30	0.00	0.00	0.00	0.00	-	0.00	0.00	0.00	0.00	0.00	0.00	0.00	0.00
31	0.00	0.00	0.00	0.00	-	0.00	0.00	0.00	0.00	0.00	0.00	0.00	0.00
32	0.00	0.00	0.00	0.00	-	0.00	0.00	0.00	0.00	0.00	0.00	0.00	0.00
33	0.00	0.00	0.00	0.00	-	0.00	0.00	0.00	0.00	0.00	0.00	0.00	0.00
34	0.00	0.00	0.00	0.00	-	0.00	0.00	0.00	0.00	0.00	0.00	0.00	0.00
35	0.00	0.00	0.00	0.00	-	0.00	0.00	0.00	0.00	0.00	0.00	0.00	0.00
36	0.00	0.00	0.00	0.00	-	0.00	0.00	0.00	0.00	0.00	0.00	0.00	0.00
37	0.00	0.00	0.00	0.00	-	0.00	0.00	0.00	0.00	0.00	0.00	0.00	0.00
38	0.00	0.00	0.00	0.00	-	0.00	0.00	0.00	0.00	0.00	0.00	0.00	0.00
39	0.00	0.00	0.00	0.00	-	0.00	0.00	0.00	0.00	0.00	0.00	0.00	0.00
40	0.00	0.00	0.00	0.00	-	0.00	0.00	0.00	0.00	0.00	0.00	0.00	0.00
41	0.00	0.00	0.00	0.00	-	0.00	0.00	0.00	0.00	0.00	0.00	0.00	0.00
42	0.00	0.00	0.00	0.00	-	0.00	0.00	0.00	0.00	0.00	0.00	0.00	0.00
43	0.00	0.00	0.00	0.00	-	0.00	0.00	0.00	0.00	0.00	0.00	0.00	0.00
44	0.00	0.00	0.00	0.00	-	0.00	0.00	0.00	0.00	0.00	0.00	0.00	0.00
45	0.00	0.00	0.00	0.00	-	0.00	0.00	0.00	0.00	0.00	0.00	0.00	0.00
46	0.00	0.00	0.00	0.00	-	0.00	0.00	0.00	0.00	0.00	0.00	0.00	0.00
47	0.00	0.00	0.00	0.00	-	0.00	0.00	0.00	0.00	0.00	0.00	0.00	0.00
48	0.00	0.00	0.00	0.00	-	0.00	0.00	0.00	0.00	0.00	0.00	0.00	0.00
49	0.00	0.00	0.00	0.00	-	0.00	0.00	0.00	0.00	0.00	0.00	0.00	0.00
50	0.00	0.00	0.00	0.00	-	0.00	0.00	0.00	0.00	0.00	0.00	0.00	0.00
51	0.00	0.00	0.00	0.00	-	0.00	0.00	0.00	0.00	0.00	0.00	0.00	0.00
52	0.00	0.00	0.00	0.00	-	0.00	0.00	0.00	0.00	0.00	0.00	0.00	0.00

※鉾田保健所管内は眼科定点医療機関が設置されていません。

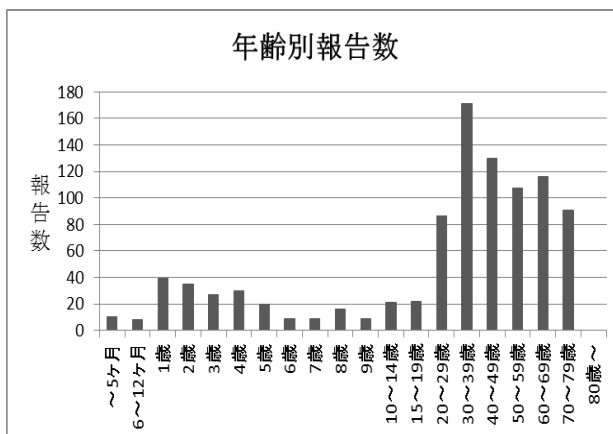
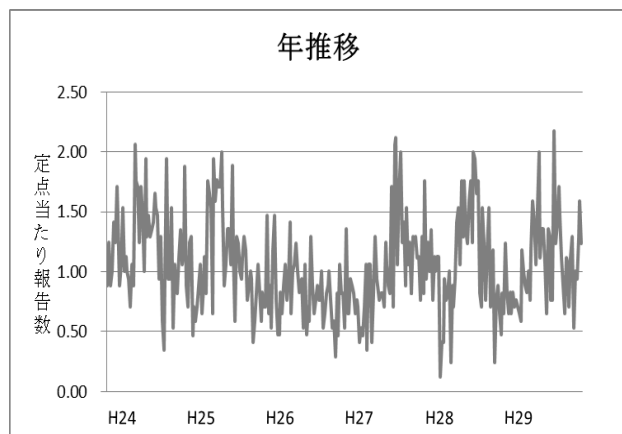
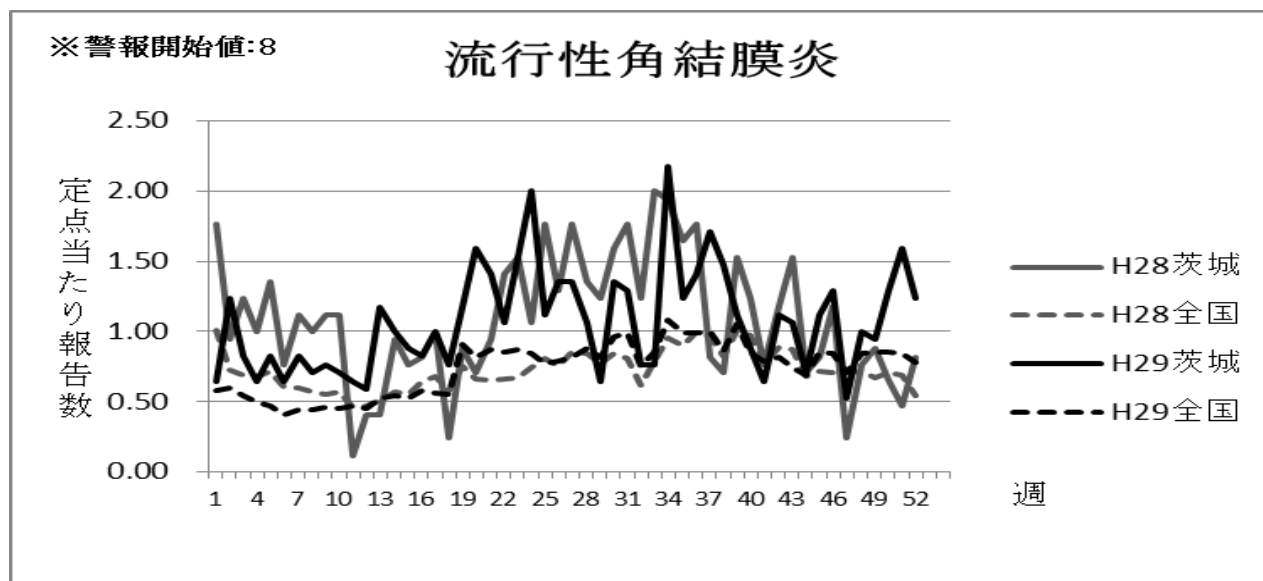
## 流行性角結膜炎

平成 29 年の流行性角結膜炎の年間報告数は 956 件であり、昨年の 960 件と比べ 0.42%減少した。年間を通しての定点当たり報告数は 56.24 人であった。

定点当たり報告数の推移については、年間を通じて一定の報告があり、第 34 週に最大値 2.18 人（37 件）を認めた。

年齢別では 30 歳～39 歳が最も多く、全体の 17.89%を占めた。

保健所別では、ひたちなか保健所管内第 24 週の 13.00 人（13 件）、第 52 週の 12.00 人（12 件）と特に高い値を示した。



## 週別定点当たり報告数

疾病名：流行性角結膜炎

保健所 週	水戸	ひたち なか	常陸 大宮	日立	鉾田	潮来	竜ヶ崎	土浦	つくば	筑西	常総	古河	県全体
1	1.00	2.00	3.00	0.00		1.00	0.33	0.00	1.00	0.00	0.00	0.00	0.65
2	2.67	6.00	2.00	0.00		0.00	0.67	0.50	1.00	0.00	0.00	1.00	1.24
3	1.33	2.00	3.00	0.00		0.00	0.67	0.00	1.00	0.00	0.00	2.00	0.82
4	1.33	4.00	0.00	0.00		0.00	1.00	0.00	0.00	0.00	0.00	0.00	0.65
5	2.00	3.00	1.00	0.00		0.00	0.67	0.00	2.00	0.00	0.00	0.00	0.82
6	1.00	3.00	0.00	0.00		0.00	0.67	0.00	0.00	0.00	0.00	3.00	0.65
7	0.67	1.00	3.00	0.50		0.00	1.67	0.00	0.00	0.00	0.00	2.00	0.82
8	1.67	2.00	0.00	0.00		0.00	1.00	0.00	2.00	0.00	0.00	0.00	0.71
9	1.00	4.00	1.00	0.00		0.00	1.33	0.00	0.00	0.00	0.00	1.00	0.76
10	1.67	2.00	2.00	0.50		0.00	0.33	0.00	0.00	0.00	0.00	1.00	0.71
11	0.33	4.00	2.00	0.50		0.00	0.67	0.00	0.00	0.00	0.00	1.00	0.65
12	1.00	2.00	1.00	0.00		0.00	0.33	0.50	1.00	1.00	0.00	0.00	0.59
13	1.00	4.00	2.00	0.50		0.00	1.67	0.50	0.00	0.00	1.00	3.00	1.18
14	2.67	2.00	0.00	0.00		0.00	1.67	0.00	0.00	1.00	0.00	1.00	1.00
15	1.00	4.00	1.00	0.00		0.00	1.00	0.00	1.00	0.00	3.00	0.00	0.88
16	1.00	3.00	0.00	0.00		0.00	0.33	0.00	2.00	0.00	5.00	0.00	0.82
17	2.33	4.00	2.00	0.00		0.00	0.00	0.00	2.00	0.00	2.00	0.00	1.00
18	1.67	2.00	3.00	0.00		0.00	0.67	0.00	1.00	0.00	0.00	0.00	0.76
19	2.33	2.00	2.00	0.00		0.00	1.00	0.50	3.00	0.00	0.00	2.00	1.18
20	1.33	10.00	3.00	0.00		0.00	1.00	0.00	3.00	0.00	2.00	2.00	1.59
21	2.00	2.00	2.00	0.00		0.00	3.00	0.00	2.00	1.00	0.00	2.00	1.41
22	0.33	4.00	5.00	0.00		0.00	1.67	0.50	0.00	0.00	2.00	0.00	1.06
23	1.00	9.00	2.00	0.00		0.00	2.67	0.00	0.00	1.00	1.00	2.00	1.53
24	3.33	13.00	4.00	0.00		0.00	2.33	0.00	0.00	0.00	0.00	0.00	2.00
25	1.00	6.00	2.00	0.00		0.00	1.00	1.00	1.00	0.00	1.00	1.00	1.12
26	1.67	9.00	1.00	0.00		0.00	1.33	0.00	3.00	0.00	0.00	1.00	1.35
27	2.00	8.00	1.00	0.50		0.00	0.33	1.00	1.00	0.00	1.00	2.00	1.35
28	1.00	7.00	1.00	0.00		0.00	0.00	0.50	5.00	0.00	1.00	0.00	1.06
29	1.00	5.00	1.00	0.50		0.00	0.00	0.00	0.00	0.00	1.00	0.00	0.65
30	0.33	6.00	1.00	0.00		0.00	2.00	1.50	1.00	0.00	4.00	1.00	1.35
31	0.67	4.00	1.00	0.00		0.00	1.00	0.50	4.00	1.00	3.00	3.00	1.29
32	0.00	3.00	4.00	0.00		0.00	1.00	1.00	0.00	3.00	4.00	3.00	1.29
33	0.00	5.00	3.00	0.00		0.00	0.33	0.00	0.00	1.00	3.00	0.00	0.76
34	2.67	10.00	2.00	0.50		0.00	2.67	1.50	3.00	1.00	1.00	0.00	2.18
35	2.00	5.00	2.00	0.00		0.00	0.67	0.50	1.00	1.00	3.00	0.00	1.24
36	2.00	3.00	3.00	0.00		3.00	0.67	1.00	1.00	1.00	3.00	0.00	1.41
37	1.33	4.00	4.00	0.00		0.00	2.33	2.00	4.00	0.00	2.00	0.00	1.71
38	1.00	2.00	2.00	0.00		2.00	0.33	2.50	5.00	0.00	4.00	1.00	1.47
39	0.67	3.00	2.00	0.00		1.00	1.33	1.50	3.00	0.00	0.00	1.00	1.12
40	1.67	1.00	1.00	0.00		2.00	0.00	1.50	1.00	2.00	0.00	0.00	0.88
41	1.00	4.00	0.00	0.00		0.00	0.00	0.50	1.00	2.00	0.00	0.00	0.65
42	1.67	4.00	3.00	0.00		0.00	0.67	0.50	0.00	3.00	0.00	1.00	1.12
43	0.33	4.00	5.00	0.00		0.00	1.00	1.00	0.00	1.00	2.00	0.00	1.06
44	1.33	2.00	2.00	0.00		1.00	0.67	0.00	1.00	0.00	0.00	0.00	0.71
45	1.33	6.00	2.00	0.00		2.00	0.67	1.00	1.00	0.00	0.00	0.00	1.12
46	0.67	6.00	3.00	0.50		4.00	0.33	0.00	4.00	0.00	0.00	1.00	1.29
47	1.00	0.00	0.00	0.00		0.00	0.00	2.00	1.00	0.00	1.00	0.00	0.53
48	0.67	2.00	0.00	2.50		2.00	1.00	1.00	0.00	0.00	1.00	0.00	1.00
49	0.33	2.00	1.00	1.50		0.00	0.67	1.00	1.00	2.00	2.00	0.00	0.94
50	1.33	7.00	1.00	1.00		0.00	1.00	0.00	4.00	0.00	0.00	1.00	1.29
51	0.33	11.00	5.00	1.00		0.00	1.33	0.00	1.00	2.00	0.00	1.00	1.59
52	0.33	12.00	2.00	0.00		1.00	0.33	0.00	3.00	0.00	0.00	1.00	1.24

※鉾田保健所管内は眼科定点医療機関が設置されていません。

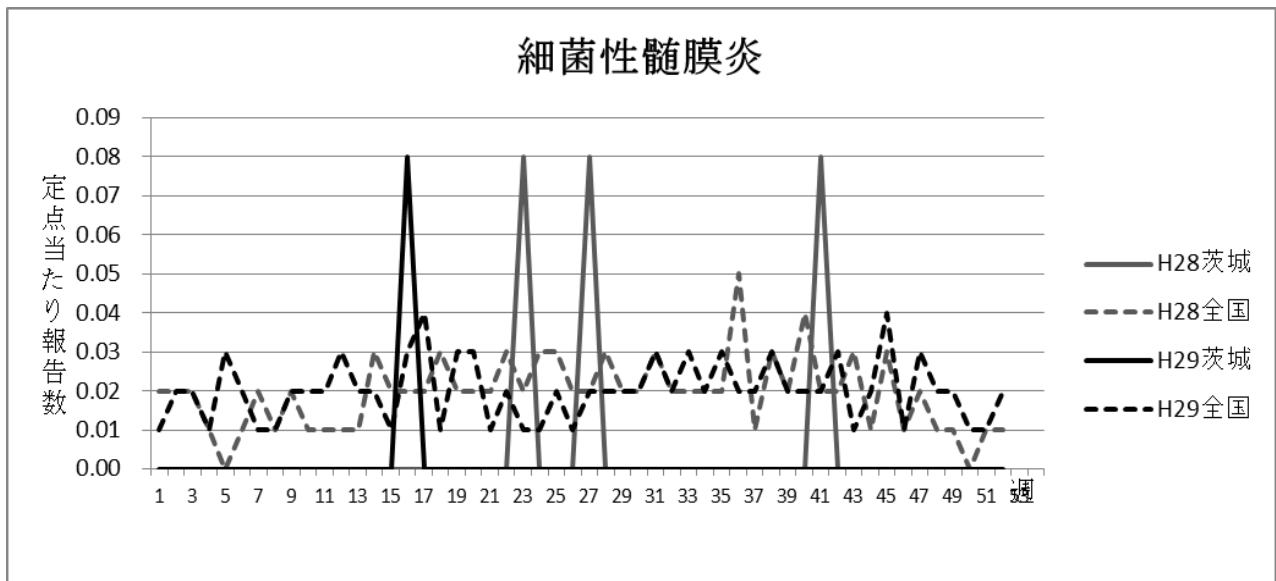
## 基幹定点報告

平成 29 年の基幹病院定点把握感染症（週報報告疾患）の報告件数は、細菌性髄膜炎が 1 件、無菌性髄膜炎は 1 件、マイコプラズマ肺炎は 157 件、クラミジア肺炎（オウム病を除く）が 0 件、感染性胃腸炎（病原体がロタウイルスであるものに限る。）が 124 件であった。

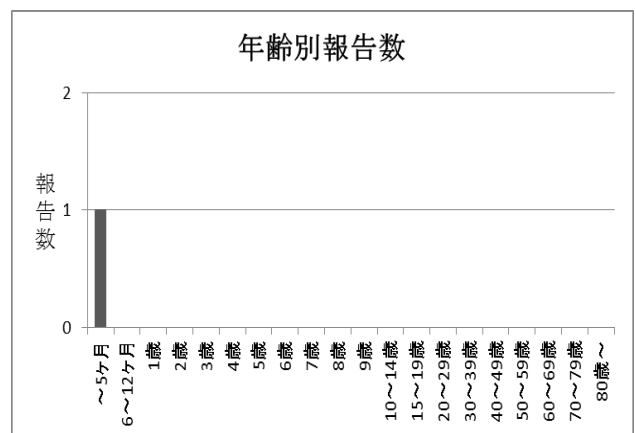
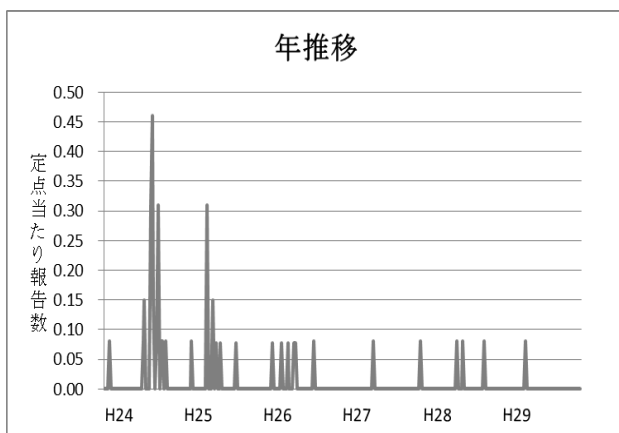
細菌性髄膜炎、無菌性髄膜炎については報告数が限られているため一覧を掲載する。

## 細菌性髄膜炎

細菌性髄膜炎の年間報告数は 1 件であり、年間を通しての定点当たり報告数は 0.08 人であった。年齢別では 10 歳未満が 1 人であった。

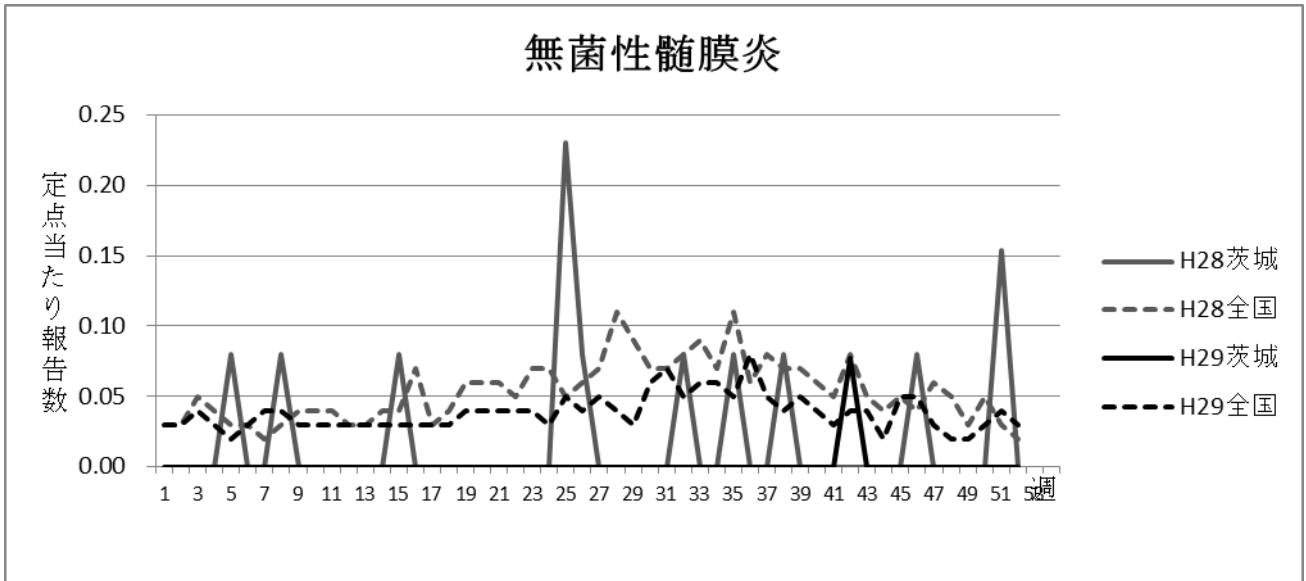


No	報告週	届出保健所	年代	性別	検査結果	検査方法	検体名
1	16	古河	0歳	女性	VIRUS NOT TYPED	分離・同定	髄液

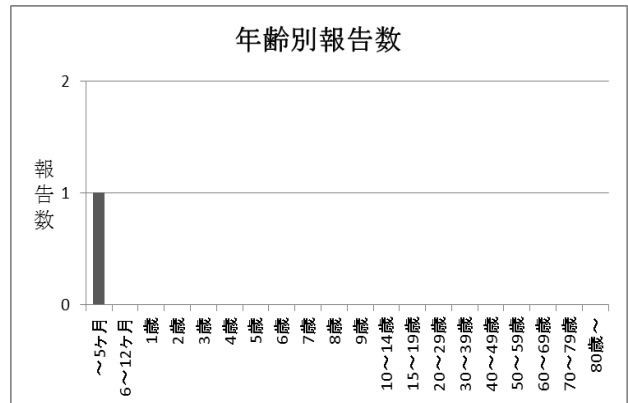
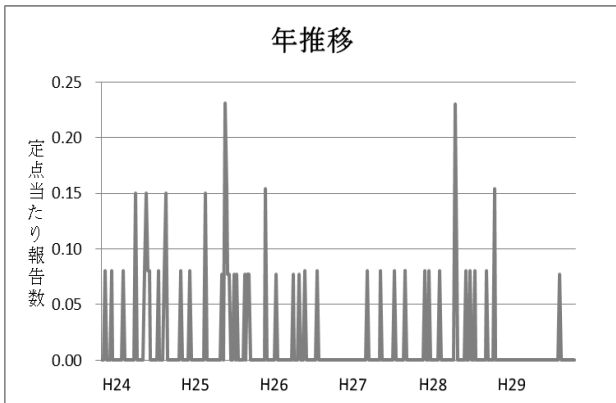


## 無菌性髄膜炎

無菌性髄膜炎の年間報告数は1件であり、年間を通しての定点当たり報告数は0.08人であった。年齢別では、10歳未満が1人であった。



No	報告週	届出保健所	年代	性別	検査結果	検査方法	検体名
1	42	つくば	0歳	男性			



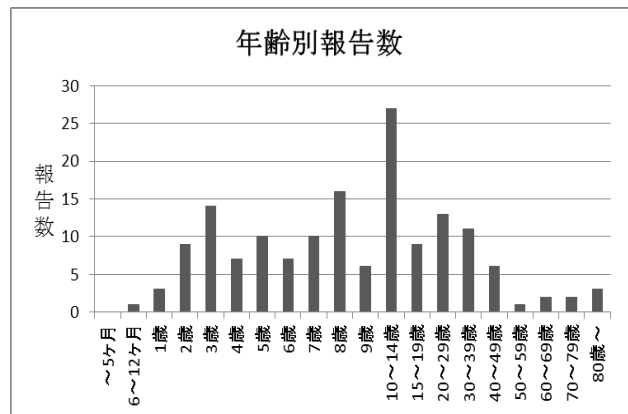
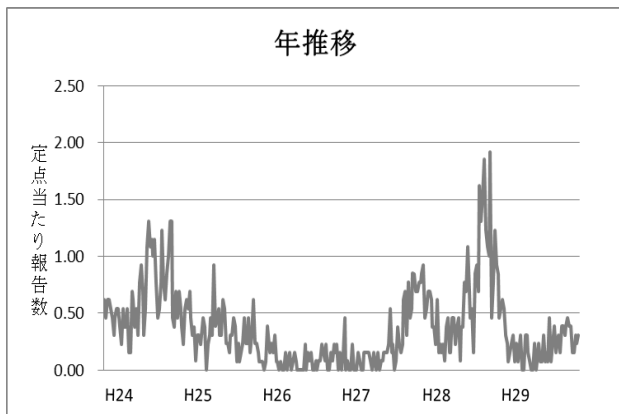
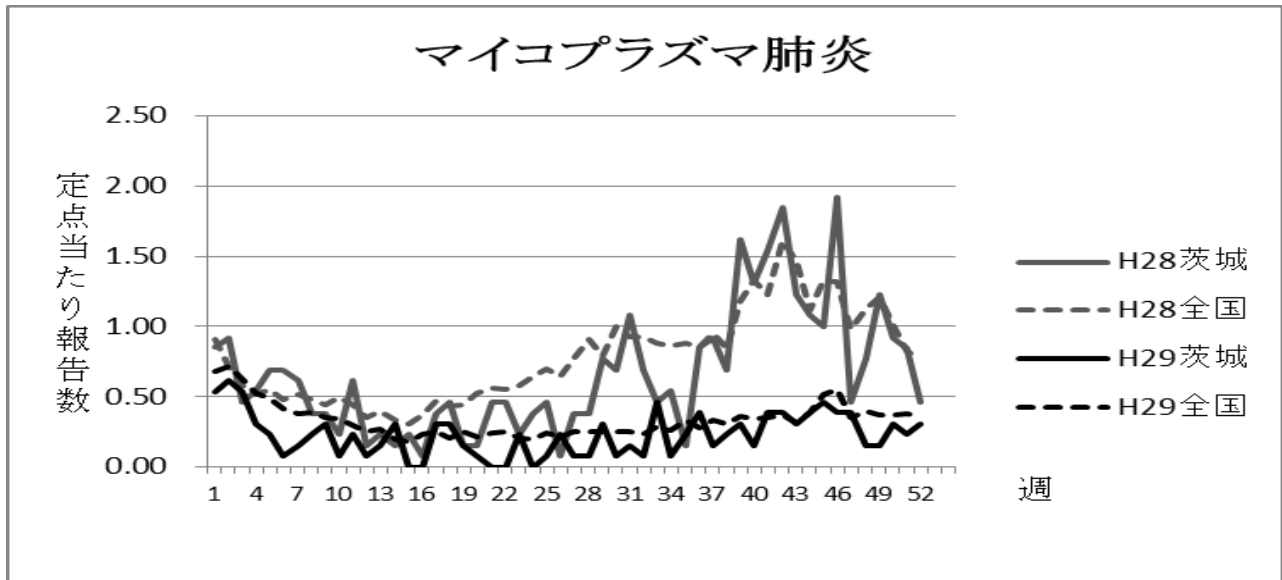
## マイコプラズマ肺炎

平成 29 年のマイコプラズマ肺炎の年間報告数は 157 件であり、昨年の 450 件と比べ 65.11%減少した。年間を通しての定点当たり報告数は 12.08 人であった。

定点当たり報告数は、昨年よりも減少し、第 2 週に最大値 0.62 人（8 件）を認めた。

年齢別では 10 歳～14 歳が最も多く、全体の 17.20%を占めた。

保健所別では、筑西保健所管内第 3 週と第 29 週に 4.00 人（4 件）、竜ヶ崎保健所管内第 1 週に 3.50 人（7 件）と高い値を示した。



## 週別定点当たり報告数

疾病名：マイコプラズマ肺炎

保健所 週	水戸	ひたち なか	常陸 大宮	日立	鉾田	潮来	竜ヶ崎	土浦	つくば	筑西	常総	古河	県全体
1	0.00	0.00	-	0.00	0.00	0.00	3.50	0.00	0.00	0.00	-	0.00	0.54
2	0.00	0.00	-	0.00	0.00	0.00	2.50	0.00	2.00	1.00	-	0.00	0.62
3	0.00	0.00	-	0.50	0.00	0.00	0.50	1.00	0.00	4.00	-	0.00	0.54
4	0.00	0.00	-	0.00	0.00	0.00	0.00	1.00	0.00	1.00	-	2.00	0.31
5	0.00	0.00	-	0.50	0.00	0.00	0.00	0.00	0.00	2.00	-	0.00	0.23
6	0.00	0.00	-	0.50	0.00	0.00	0.00	0.00	0.00	0.00	-	0.00	0.08
7	0.00	1.00	-	0.00	0.00	0.00	0.00	0.00	0.00	0.00	-	1.00	0.15
8	0.00	0.00	-	0.00	1.00	0.00	0.00	0.00	1.00	1.00	-	0.00	0.23
9	0.00	0.00	-	1.00	0.00	0.00	0.50	0.00	0.00	1.00	-	0.00	0.31
10	0.00	0.00	-	0.00	0.00	0.00	0.00	0.00	0.00	0.00	-	1.00	0.08
11	0.00	0.00	-	0.00	0.00	0.00	1.00	0.00	0.00	1.00	-	0.00	0.23
12	0.00	0.00	-	0.50	0.00	0.00	0.00	0.00	0.00	0.00	-	0.00	0.08
13	0.00	0.00	-	0.50	0.00	0.00	0.50	0.00	0.00	0.00	-	0.00	0.15
14	0.00	0.00	-	0.00	1.00	0.00	0.50	0.00	0.00	2.00	-	0.00	0.31
15	0.00	0.00	-	0.00	0.00	0.00	0.00	0.00	0.00	0.00	-	0.00	0.00
16	0.00	0.00	-	0.00	0.00	0.00	0.00	0.00	0.00	0.00	-	0.00	0.00
17	0.00	0.00	-	0.50	0.00	0.00	0.50	0.00	1.00	0.00	-	1.00	0.31
18	0.00	0.00	-	0.50	0.00	0.00	0.50	0.00	1.00	1.00	-	0.00	0.31
19	0.00	0.00	-	0.00	0.00	0.00	0.00	0.00	1.00	0.00	-	1.00	0.15
20	0.00	0.00	-	0.00	0.00	0.00	0.50	0.00	0.00	0.00	-	0.00	0.08
21	0.00	0.00	-	0.00	0.00	0.00	0.00	0.00	0.00	0.00	-	0.00	0.00
22	0.00	0.00	-	0.00	0.00	0.00	0.00	0.00	0.00	0.00	-	0.00	0.00
23	0.00	1.00	-	0.00	0.00	0.00	0.00	0.00	2.00	0.00	-	0.00	0.23
24	0.00	0.00	-	0.00	0.00	0.00	0.00	0.00	0.00	0.00	-	0.00	0.00
25	0.00	0.00	-	0.00	0.00	0.00	0.50	0.00	0.00	0.00	-	0.00	0.08
26	0.00	0.00	-	0.00	0.00	0.00	0.50	0.00	1.00	1.00	-	0.00	0.23
27	0.00	0.00	-	0.00	0.00	0.00	0.00	0.00	0.00	1.00	-	0.00	0.08
28	0.00	0.00	-	0.00	0.00	0.00	0.50	0.00	0.00	0.00	-	0.00	0.08
29	0.00	0.00	-	0.00	0.00	0.00	0.00	0.00	0.00	4.00	-	0.00	0.31
30	0.00	0.00	-	0.00	0.00	0.00	0.00	0.00	1.00	0.00	-	0.00	0.08
31	0.00	0.00	-	0.00	0.00	0.00	0.00	0.00	2.00	0.00	-	0.00	0.15
32	0.00	0.00	-	0.00	0.00	0.00	2.00	0.00	0.00	0.00	-	0.00	0.31
33	0.00	0.00	-	1.00	0.00	0.00	1.00	0.00	0.00	2.00	-	0.00	0.46
34	0.00	0.00	-	0.50	0.00	0.00	0.00	0.00	0.00	0.00	-	0.00	0.08
35	0.00	0.00	-	0.50	0.00	0.00	0.00	0.00	2.00	0.00	-	0.00	0.23
36	0.00	0.00	-	1.00	0.00	0.00	0.00	0.00	1.00	2.00	-	0.00	0.38
37	0.00	0.00	-	0.50	0.00	0.00	0.00	0.00	0.00	1.00	-	0.00	0.15
38	0.00	0.00	-	1.00	0.00	0.00	0.50	0.00	0.00	0.00	-	0.00	0.23
39	0.00	1.00	-	0.00	0.00	0.00	0.50	0.00	1.00	1.00	-	0.00	0.31
40	0.00	0.00	-	0.00	0.00	0.00	0.50	0.00	0.00	1.00	-	0.00	0.15
41	0.00	0.00	-	1.50	0.00	0.00	0.00	0.00	1.00	1.00	-	0.00	0.38
42	0.00	0.00	-	1.00	1.00	0.00	0.50	0.00	0.00	0.00	-	1.00	0.38
43	0.00	1.00	-	0.50	1.00	0.00	0.50	0.00	0.00	0.00	-	0.00	0.31
44	0.00	0.00	-	0.50	1.00	0.00	0.00	0.00	2.00	1.00	-	0.00	0.38
45	0.00	0.00	-	0.50	0.00	0.00	0.50	0.00	1.00	3.00	-	0.00	0.46
46	0.00	0.00	-	1.50	0.00	0.00	0.00	0.00	1.00	0.00	-	1.00	0.38
47	0.00	1.00	-	0.50	0.00	0.00	0.00	0.00	0.00	2.00	-	1.00	0.38
48	0.00	0.00	-	0.00	0.00	0.00	0.00	0.00	2.00	0.00	-	0.00	0.15
49	0.00	0.00	-	0.00	0.00	0.00	0.50	0.00	0.00	0.00	-	1.00	0.15
50	0.00	1.00	-	1.00	0.00	0.00	0.50	0.00	0.00	0.00	-	0.00	0.31
51	0.00	0.00	-	0.50	0.00	0.00	0.00	0.00	0.00	0.00	-	2.00	0.23
52	0.00	0.00	-	1.00	0.00	0.00	0.50	0.00	1.00	0.00	-	0.00	0.31

※常陸大宮保健所および常総保健所管内は基幹定点医療機関が設置されていません。

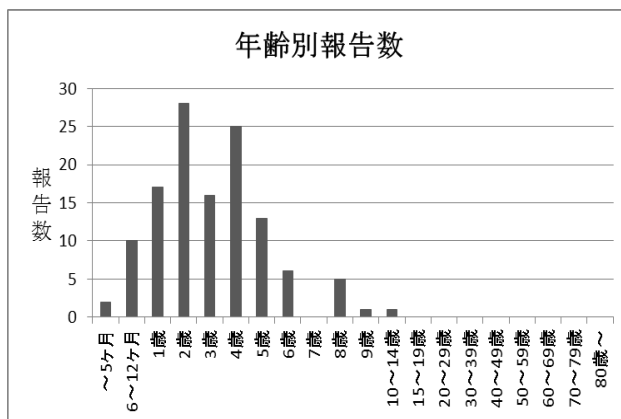
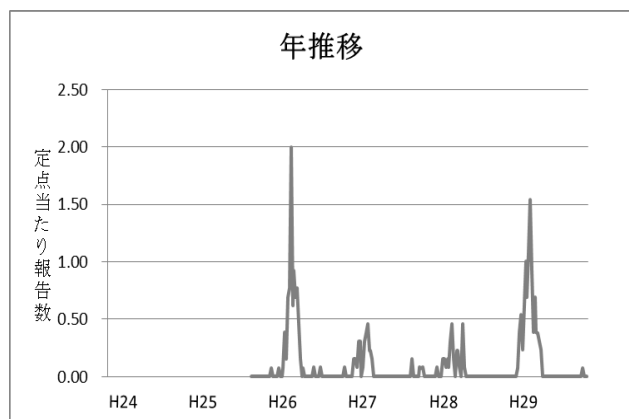
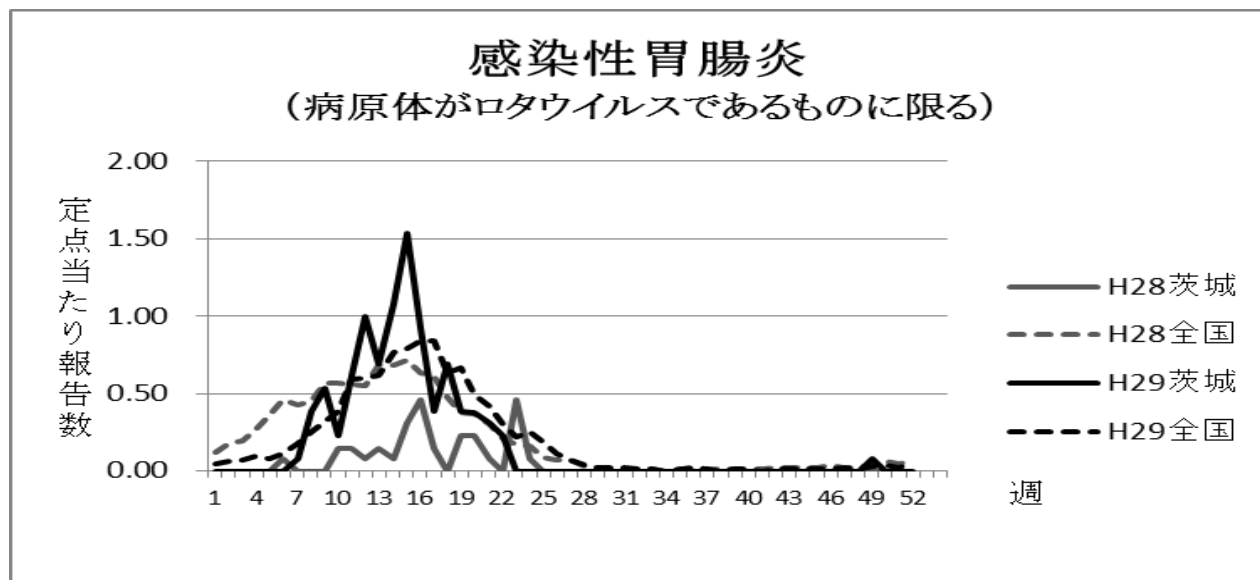
## 感染性胃腸炎（病原体がロタウイルスであるものに限る。）

平成 29 年の感染性胃腸炎（病原体がロタウイルスであるものに限る。）の年間報告数は 124 件で  
 昨年（平成 28 年）の 35 件と比べ 254.29%増加した。年間を通しての定点当たり報告数は 9.54 人であった。

定点当たり報告数の推移については、流行期は全国より高めに推移していた。第 15 週に最大値  
 1.54 人（20 件）となった。

年齢別では 2 歳が最も多く、0 歳～5 歳で全体の 89.52%を占めた。

保健所別では、古河保健所管内第 15 週の 9.00 人（9 件）が最も高い値であった。



※平成 25 年 10 月 14 日から基幹定点に定められました。



週別定点当たり報告数

疾病名：感染性胃腸炎（病原体がロタウイルスである者に限る。）

保健所 週	水戸	ひたち なか	常陸 大宮	日立	鉾田	潮来	竜ヶ崎	土浦	つくば	筑西	常総	古河	県全体
1	0.00	0.00	-	0.00	0.00	0.00	0.00	0.00	0.00	0.00	-	0.00	0.00
2	0.00	0.00	-	0.00	0.00	0.00	0.00	0.00	0.00	0.00	-	0.00	0.00
3	0.00	0.00	-	0.00	0.00	0.00	0.00	0.00	0.00	0.00	-	0.00	0.00
4	0.00	0.00	-	0.00	0.00	0.00	0.00	0.00	0.00	0.00	-	0.00	0.00
5	0.00	0.00	-	0.00	0.00	0.00	0.00	0.00	0.00	0.00	-	0.00	0.00
6	0.00	0.00	-	0.00	0.00	0.00	0.00	0.00	0.00	0.00	-	0.00	0.00
7	0.00	0.00	-	0.00	0.00	0.00	0.50	0.00	0.00	0.00	-	0.00	0.08
8	0.00	0.00	-	0.00	0.00	0.00	0.50	0.00	0.00	0.00	-	4.00	0.38
9	0.00	0.00	-	0.00	0.00	0.00	1.50	0.00	0.00	0.00	-	4.00	0.54
10	0.00	0.00	-	0.00	0.00	0.00	0.00	0.00	0.00	0.00	-	3.00	0.23
11	0.00	0.00	-	0.00	1.00	0.00	1.00	0.00	0.00	0.00	-	5.00	0.62
12	0.00	0.00	-	0.00	0.00	0.00	1.00	4.00	1.00	0.00	-	6.00	1.00
13	0.00	0.00	-	0.00	0.00	0.00	0.00	2.00	1.00	0.00	-	6.00	0.69
14	0.00	0.00	-	0.00	0.00	0.00	1.00	5.00	0.00	0.00	-	7.00	1.08
15	0.00	0.00	-	0.00	0.00	0.00	3.00	4.00	1.00	0.00	-	9.00	1.54
16	0.00	0.00	-	0.00	0.00	0.00	2.00	2.00	0.00	0.00	-	6.00	0.92
17	0.00	0.00	-	0.00	0.00	0.00	1.00	0.00	0.00	0.00	-	3.00	0.38
18	0.00	0.00	-	0.00	0.00	0.00	3.00	3.00	0.00	0.00	-	0.00	0.69
19	0.00	0.00	-	0.00	0.00	0.00	0.50	0.00	1.00	0.00	-	3.00	0.38
20	0.00	1.00	-	0.00	0.00	0.00	0.00	2.00	0.00	0.00	-	2.00	0.38
21	0.00	0.00	-	0.00	0.00	0.00	0.00	0.00	0.00	3.00	-	1.00	0.31
22	0.00	0.00	-	0.00	0.00	0.00	0.50	0.00	0.00	0.00	-	2.00	0.23
23	0.00	0.00	-	0.00	0.00	0.00	0.00	0.00	0.00	0.00	-	0.00	0.00
24	0.00	0.00	-	0.00	0.00	0.00	0.00	0.00	0.00	0.00	-	0.00	0.00
25	0.00	0.00	-	0.00	0.00	0.00	0.00	0.00	0.00	0.00	-	0.00	0.00
26	0.00	0.00	-	0.00	0.00	0.00	0.00	0.00	0.00	0.00	-	0.00	0.00
27	0.00	0.00	-	0.00	0.00	0.00	0.00	0.00	0.00	0.00	-	0.00	0.00
28	0.00	0.00	-	0.00	0.00	0.00	0.00	0.00	0.00	0.00	-	0.00	0.00
29	0.00	0.00	-	0.00	0.00	0.00	0.00	0.00	0.00	0.00	-	0.00	0.00
30	0.00	0.00	-	0.00	0.00	0.00	0.00	0.00	0.00	0.00	-	0.00	0.00
31	0.00	0.00	-	0.00	0.00	0.00	0.00	0.00	0.00	0.00	-	0.00	0.00
32	0.00	0.00	-	0.00	0.00	0.00	0.00	0.00	0.00	0.00	-	0.00	0.00
33	0.00	0.00	-	0.00	0.00	0.00	0.00	0.00	0.00	0.00	-	0.00	0.00
34	0.00	0.00	-	0.00	0.00	0.00	0.00	0.00	0.00	0.00	-	0.00	0.00
35	0.00	0.00	-	0.00	0.00	0.00	0.00	0.00	0.00	0.00	-	0.00	0.00
36	0.00	0.00	-	0.00	0.00	0.00	0.00	0.00	0.00	0.00	-	0.00	0.00
37	0.00	0.00	-	0.00	0.00	0.00	0.00	0.00	0.00	0.00	-	0.00	0.00
38	0.00	0.00	-	0.00	0.00	0.00	0.00	0.00	0.00	0.00	-	0.00	0.00
39	0.00	0.00	-	0.00	0.00	0.00	0.00	0.00	0.00	0.00	-	0.00	0.00
40	0.00	0.00	-	0.00	0.00	0.00	0.00	0.00	0.00	0.00	-	0.00	0.00
41	0.00	0.00	-	0.00	0.00	0.00	0.00	0.00	0.00	0.00	-	0.00	0.00
42	0.00	0.00	-	0.00	0.00	0.00	0.00	0.00	0.00	0.00	-	0.00	0.00
43	0.00	0.00	-	0.00	0.00	0.00	0.00	0.00	0.00	0.00	-	0.00	0.00
44	0.00	0.00	-	0.00	0.00	0.00	0.00	0.00	0.00	0.00	-	0.00	0.00
45	0.00	0.00	-	0.00	0.00	0.00	0.00	0.00	0.00	0.00	-	0.00	0.00
46	0.00	0.00	-	0.00	0.00	0.00	0.00	0.00	0.00	0.00	-	0.00	0.00
47	0.00	0.00	-	0.00	0.00	0.00	0.00	0.00	0.00	0.00	-	0.00	0.00
48	0.00	0.00	-	0.00	0.00	0.00	0.00	0.00	0.00	0.00	-	0.00	0.00
49	0.00	0.00	-	0.00	0.00	0.00	0.00	1.00	0.00	0.00	-	0.00	0.08
50	0.00	0.00	-	0.00	0.00	0.00	0.00	0.00	0.00	0.00	-	0.00	0.00
51	0.00	0.00	-	0.00	0.00	0.00	0.00	0.00	0.00	0.00	-	0.00	0.00
52	0.00	0.00	-	0.00	0.00	0.00	0.00	0.00	0.00	0.00	-	0.00	0.00

※常陸大宮保健所および常総保健所管内は基幹定点医療機関が設置されていません。

# インフルエンザ定点報告

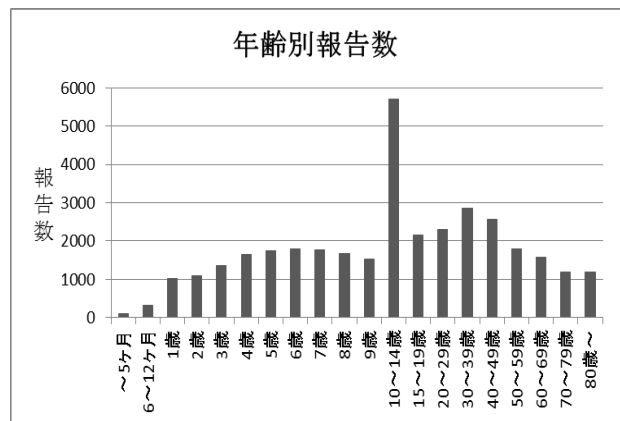
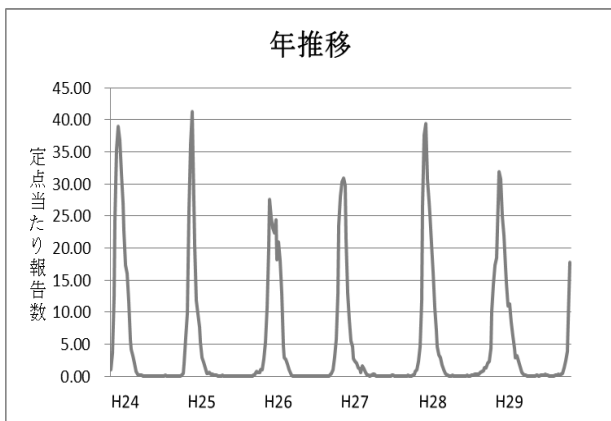
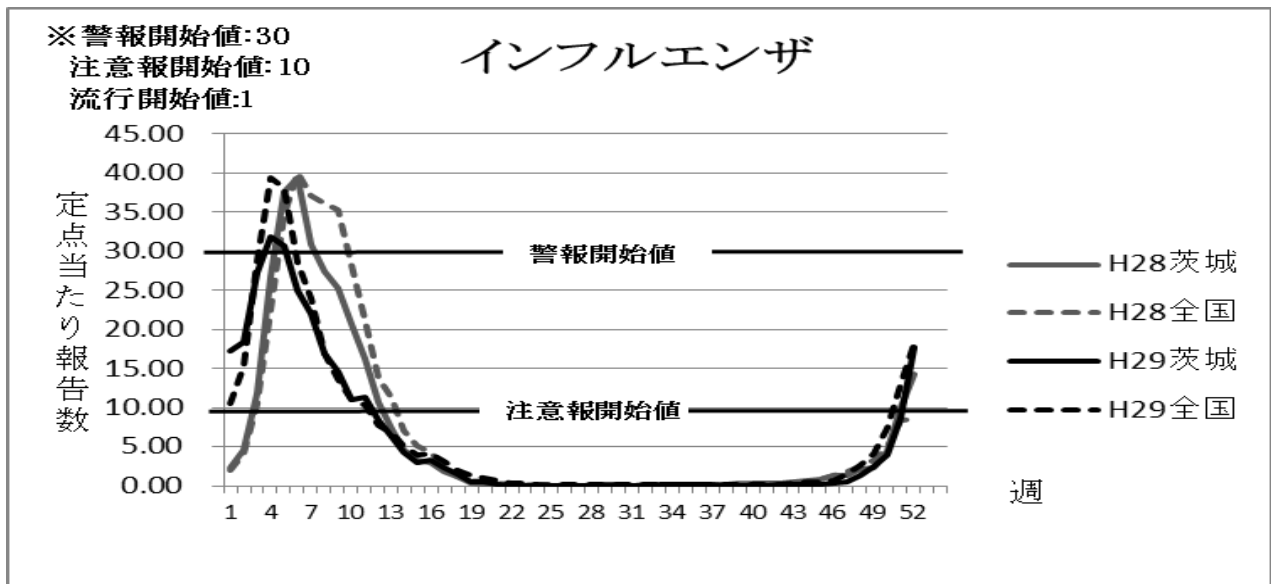
## インフルエンザ

平成 29 年のインフルエンザの年間報告数は 35,350 件であり、昨年の 37,909 件と比べ 6.75%減少した。年間を通しての定点当たり報告数は 294.58 人であった。

定点当たり報告数の推移については、冬にかけて報告数が増加した。第 4 週に最大値 31.85 人 (3,822 件) となり、インフルエンザ警報が発令された。

年齢別では 10 歳～14 歳が最も多く、全体の 16.12%を占めた。

保健所別では、竜ヶ崎保健所管内で第 4 週の 53.00 人 (742 件) , 第 5 週の 46.21 人 (647 件) と高い値を示した。



## 週別定点当たり報告数

疾病名：インフルエンザ

保健所 週	水戸	ひたち なか	常陸 大宮	日立	鉾田	潮来	竜ヶ崎	土浦	つくば	筑西	常総	古河	県全体
1	7.71	12.00	12.50	10.55	22.60	13.25	36.14	18.85	21.40	13.80	15.50	23.38	17.30
2	9.88	14.00	18.75	9.64	24.80	21.13	29.93	21.31	23.00	15.30	15.25	23.38	18.48
3	16.18	31.13	38.63	15.55	27.60	30.00	37.07	24.69	21.30	26.50	29.38	42.75	27.31
4	19.00	31.88	36.63	20.09	41.00	36.50	53.00	24.62	33.80	23.50	28.88	45.88	31.85
5	15.71	25.00	33.63	21.45	38.40	32.88	46.21	34.31	35.60	26.10	30.75	38.50	30.76
6	12.29	17.00	18.25	17.73	35.20	27.00	42.64	29.85	31.70	23.10	20.88	26.63	24.93
7	12.29	27.75	17.13	22.55	40.20	18.50	32.21	22.54	25.80	19.10	14.38	19.88	21.93
8	7.71	18.25	16.25	21.36	18.00	12.50	23.57	14.08	17.00	21.90	14.50	22.88	16.94
9	8.59	13.13	13.88	23.45	11.00	8.75	18.79	10.69	13.50	16.60	15.00	23.13	14.61
10	6.24	8.13	14.63	12.55	9.20	10.63	14.00	9.77	11.60	13.50	7.38	15.88	10.98
11	7.47	12.50	14.50	13.55	10.80	8.88	14.93	9.92	11.60	13.30	8.63	11.13	11.35
12	6.71	8.50	10.50	6.82	5.20	8.88	13.14	6.46	10.40	7.40	6.50	8.25	8.35
13	5.59	8.38	7.00	6.00	5.40	5.25	7.71	5.15	4.70	4.90	5.50	9.25	6.18
14	3.29	5.13	4.63	4.27	2.80	3.00	6.79	3.46	4.00	2.10	2.63	10.50	4.38
15	2.00	2.38	3.88	1.82	3.20	4.88	3.93	2.92	2.60	2.20	0.75	5.75	2.93
16	2.82	2.50	3.50	3.00	5.00	3.88	2.86	5.31	3.20	1.60	2.13	4.13	3.27
17	1.53	1.25	4.13	1.55	3.00	2.00	2.64	3.69	2.00	1.50	1.50	3.63	2.32
18	0.71	1.38	1.13	1.27	2.00	1.00	2.57	1.69	2.50	1.70	0.38	2.13	1.53
19	0.65	0.63	0.38	0.64	1.20	0.63	0.50	0.69	0.40	0.20	0.00	1.38	0.58
20	0.18	0.75	0.75	1.00	0.40	0.50	0.50	0.62	0.20	0.20	0.38	0.00	0.45
21	0.35	0.13	0.50	0.00	0.00	0.00	0.43	0.08	0.20	0.10	0.00	0.25	0.19
22	0.35	0.00	0.00	0.09	0.00	0.13	0.07	0.15	0.00	0.20	0.00	0.00	0.11
23	0.12	0.13	0.00	0.09	0.00	0.00	0.07	0.08	0.10	0.00	0.13	0.00	0.07
24	0.24	0.00	0.00	0.00	0.00	0.00	0.07	0.00	0.00	0.10	0.00	0.00	0.05
25	0.12	0.00	0.00	0.00	0.00	0.00	0.07	0.15	0.00	0.10	0.00	0.00	0.05
26	0.12	0.25	0.00	0.18	0.00	0.00	0.14	0.00	0.00	0.00	0.00	0.00	0.07
27	0.00	0.00	0.00	0.09	0.00	0.00	0.07	0.00	0.20	0.00	0.00	0.00	0.03
28	0.06	0.00	0.00	0.00	0.20	0.75	0.07	0.00	0.00	0.00	0.00	0.00	0.08
29	0.00	0.00	0.00	0.00	0.40	1.75	0.07	0.08	0.10	0.00	0.00	0.00	0.16
30	0.06	0.00	0.00	0.00	0.40	1.00	0.21	0.08	0.00	0.00	0.00	0.00	0.13
31	0.00	0.00	0.00	0.00	0.40	0.00	0.00	0.15	0.00	0.00	0.00	0.00	0.03
32	0.12	0.00	0.00	0.00	0.20	1.13	0.00	0.15	0.10	0.00	0.00	0.25	0.14
33	0.29	0.00	0.25	0.18	0.00	0.88	0.07	0.15	0.00	0.00	0.00	0.00	0.16
34	0.12	0.00	0.25	0.00	1.00	0.13	0.21	0.08	0.30	0.50	0.00	0.00	0.18
35	0.00	0.00	0.13	0.00	2.60	0.13	0.29	0.00	0.50	0.40	0.13	0.25	0.26
36	0.00	0.00	0.13	0.18	0.00	1.50	0.14	0.08	0.60	0.30	0.00	0.00	0.23
37	0.06	0.00	0.00	0.00	0.20	0.38	0.07	0.38	0.00	0.30	0.00	0.13	0.13
38	0.06	0.00	0.00	0.00	0.00	0.00	0.21	0.15	0.10	0.00	0.00	0.25	0.08
39	0.06	0.00	0.13	0.00	0.00	0.00	0.14	0.08	0.10	0.00	0.00	0.00	0.05
40	0.00	0.00	0.00	0.18	0.00	0.38	0.00	0.00	0.30	0.10	0.00	0.13	0.08
41	0.00	0.25	0.00	0.09	0.00	0.13	0.07	0.00	0.40	0.00	0.00	0.13	0.08
42	0.00	0.88	0.13	0.00	0.00	0.50	0.07	0.00	0.00	0.00	0.13	0.25	0.13
43	0.00	0.25	0.13	0.00	0.00	1.00	0.07	0.15	0.10	0.10	0.25	1.25	0.23
44	0.00	0.13	0.63	0.18	0.20	0.75	0.29	0.15	0.40	0.40	0.00	0.25	0.26
45	0.18	0.25	0.63	0.45	0.00	0.00	0.21	0.08	0.30	0.30	0.13	0.38	0.24
46	0.35	0.00	0.38	0.09	0.00	0.25	0.29	0.08	0.70	0.20	0.00	1.00	0.28
47	0.06	0.25	0.50	0.36	0.00	0.00	0.57	0.23	1.80	0.50	0.38	1.00	0.47
48	0.29	0.38	1.38	0.73	0.00	0.88	1.14	0.46	3.00	1.80	2.75	3.38	1.28
49	1.06	2.75	2.13	2.00	0.60	0.88	1.43	1.77	4.60	6.50	3.75	3.75	2.53
50	2.12	2.75	2.25	2.45	0.80	2.50	5.79	3.62	5.70	5.20	6.38	7.00	3.93
51	2.76	3.63	4.38	5.55	5.40	7.63	13.29	9.92	17.40	11.00	9.50	14.38	8.75
52	3.82	6.75	8.88	7.09	9.60	22.00	35.79	17.00	26.60	17.60	18.13	40.88	17.73